

# DJI SNAIL

## Propeller Adapter

User Guide

使用说明

使用説明

ユーザーガイド

사용자 가이드

Bedienungsanleitung

Guía del usuario

Guide de l'utilisateur

V1.0 2016.12





# Contents

<b>EN</b>	User Guide	2
<b>CHS</b>	使用说明	6
<b>CHT</b>	使用說明	10
<b>JP</b>	ユーザーガイド	14
<b>KR</b>	사용자 가이드	18
<b>DE</b>	Bedienungsanleitung	22
<b>ES</b>	Guía del usuario	27
<b>FR</b>	Guide de l'utilisateur	31

## Disclaimer and Warning

Thank you for purchasing the DJI™ Snail series product (hereinafter referred to as “product”). Read this disclaimer carefully before using this product. By using this product, you hereby agree to this disclaimer and signify that you have read it fully. Please install and use this product in strict accordance with the User Guide. SZ DJI TECHNOLOGY CO., LTD. and its affiliated companies assume no liability for damage(s) or injuries incurred directly or indirectly from using, installing or modifying this product improperly, including but not limited to using non-designated accessories.

DJI is a trademark of SZ DJI TECHNOLOGY CO., LTD. (abbreviated as “DJI”) and its affiliated companies. Names of products, brands, etc., appearing in this document are trademarks or registered trademarks of their respective owner companies. This product and document are copyrighted by DJI with all rights reserved. No part of this product or document shall be reproduced in any form without the prior written consent or authorization of DJI.

This disclaimer is produced in various languages. In the event of divergence among different versions, the Chinese version shall prevail when the product in question is purchased in China, and the English version shall prevail when the product in question is purchased in any other region.

## Introduction

The Snail Propeller Adapter is designed to secure the Snail 6048-3D Propellers and 5048 Tri-Blade Propellers on the Snail 2305 Racing Motor.

### In the Box



Adapter (Black) ×1    Adapter (Red) ×1    Screws (M2×4)

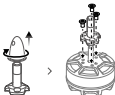
## Assembling the Adapters

**Tools Required:** M2 hex key

Remove the screws securing the Quick-Release Propeller Adapter on the 2305 Racing Motors, the spring and the Quick-Release Propeller Adapter if there is any.



1. Remove the cap on the Snail Propeller Adapter.
2. Align the holes of the black Propeller Adapter with the holes on the CW motors. Insert the M2×4 screws and tighten to secure. Align the holes of the red Propeller Adapter with the holes on the CCW motors. Insert the M2×4 screws and tighten to secure.



- Put the screws in the correct place during installation and removal.
- Ensure that all the three screws are firmly secured.

## Specification

Weight (Single One): 2.7g

This content is subject to change.

**Download the latest version from**  
**<http://www.dji.com/snail>**

DJI is a trademark of DJI.

Copyright © 2016 DJI All Rights Reserved.

## 免责声明

感谢您购买 DJI™ Snail 竞速多旋翼动力系统系列配件。在使用 Snail 竞速多旋翼动力系统系列配件之前，请仔细阅读本声明，一旦使用，即被视为对本声明全部内容的认可和接受。请严格遵守说明安装和使用该产品。因用户不当使用、安装、改装（包括使用非指定的 DJI 零配件，如：电机、电调、螺旋桨等）造成的任何损失，深圳市大疆™创新科技有限公司及其关联公司将不承担任何责任。

DJI 是深圳市大疆创新科技有限公司及其关联公司的商标。本文出现的产品名称、品牌等，均为其所属公司的商标或注册商标。本产品及说明为深圳市大疆创新科技有限公司版权所有。未经许可，不得以任何形式复制翻印。

关于不同语言版本的免责声明可能存在的语义差异，中国以中文版为准，其他地区以英文版为准。



## 简介

Snail 普通桨转接件适配于 Snail 6048-3D 桨及 Snail 5048 三叶桨，用于固定适配桨叶于 Snail 2305 竞速电机上。

## 物品清单



转接件（黑色）× 1    转接件（红色）× 1    螺丝（M2 × 4）

## 安装

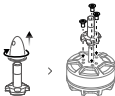
安装时请自备适用于桨座固定螺丝（M2 × 4）的内六角扳手。

若用户手中的 2305 竞速电机上已安装快拆桨座，则需先行拆下快拆桨座：

拧开 2305 竞速电机上用于固定桨座的螺丝，并取下原快拆桨座及弹簧。



1. 取下普通桨转接件上的旋帽。
2. 将红色普通桨转接件与 CCW 电机上的安装孔对齐，黑色普通桨转接件与 CW 电机上的安装孔对齐，拧紧螺丝进行固定。





- 拆卸过程中，请妥善保管螺丝配件，以免丢失。
- 请确保三个固定螺丝已完全固定。

## 产品规格

重量（单桨座）：2.7 g

内容如有更新，恕不另行通知。

您可以在 DJI 官方网站查询最新版本  
<http://www.dji.com/snail>

DJI 是大疆创新的商标。

Copyright © 2016 大疆创新 版权所有

## 免責聲明

感謝您購買 DJI™ Snail 競速多旋翼動力系統系列配件。在使用 Snail 競速多旋翼動力系統系列配件之前，請仔細閱讀本聲明；當您開始使用，即表示您認同並接受本聲明的全部內容。請嚴格遵守本說明規定之產品安裝和使用方式。因使用者不當使用、安裝、改裝（包括使用非指定的 DJI 零配件，如：馬達、電調、螺旋槳等）造成的任何損失，深圳市大疆™ 創新科技有限公司及其附屬公司概不負責。

DJI 是深圳市大疆創新科技有限公司及其附屬公司的商標。本文出現的產品名稱、品牌等，均為其所屬公司的商標或註冊商標。本產品及說明為深圳市大疆創新科技有限公司版權所有。未經許可，不得以任何形式複製翻印。

如不同語言版本的免責聲明有所差異，中國以中文版為準，其他地區悉依英語版為準。

## 簡介

Snail 普通槳轉接配件可搭配 Snail 6048-3D 槳及 Snail 5048 三葉槳，用於將適配槳葉固定於 Snail 2305 競速馬達上。

## 組件清單



轉接配件  
(黑色) × 1



轉接配件  
(紅色) × 1



螺絲 (M2 × 4)

## 安裝

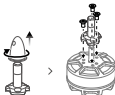
安裝時，請自備適用於槳座固定螺絲 (M2 × 4) 的內六角扳手。

若使用者手中的 2305 競速馬達已安裝快拆槳槳座，則需先行拆下快拆槳槳座：

鬆開 2305 競速馬達上用於固定槳座的螺絲，並取下原快拆槳座及彈簧。



1. 取下普通槳轉接配件上的旋帽。
2. 將紅色普通槳轉接配件與 CCW 馬達上的安裝孔對齊，將黑色普通槳轉接配件與 CW 馬達上的安裝孔對齊，轉緊螺絲加以固定。





- 拆卸過程中，請妥善保管螺絲配件，以免遺失。
- 請確保三個固定螺絲已完全固定。

## 產品規格

重量 ( 單槳座 ): 2.7 g

CHT

內容如有更新，恕不另行通知。

**您可至下列網址下載最新版本**

**<http://www.dji.com/snail>**

DJI 是大疆創新的商標。

Copyright © 2016 大疆創新 版權所有

## 免責事項および警告

DJI™ Snail シリーズ製品 (以下「本製品」といいます) をご購入いただきありがとうございます。本製品の使用前に、この免責事項をよくお読みください。本製品を使用することにより、この免責事項をすべて読み、これに同意したとみなされます。本製品は、ユーザーガイドに記載されているとおりに取り付けて使用してください。SZ DJI TECHNOLOGY CO., LTD. とその関連会社は、本製品が不適切な使用、取り付けまたは改造 (指定外のアクセサリーの使用などが含まれます) により、直接または間接的な原因で生じた物的損害または人的被害について、いかなる責任も負いません。

DJI は、SZ DJI TECHNOLOGY CO., LTD. (略して「DJI」) およびその関連会社の商標です。本書に記載されている製品、ブランドなどの名称は、その所有者である各社の商標または登録商標です。本製品および本書は、不許複製・禁無断転載を原則とする DJI の著作物のため、DJI から書面による事前承認または許諾を得ることなく、本製品または文書のいかなる部分も、いかなる方法によっても複製することは固く禁じられています。



この免責事項は複数の言語で提供されています。各言語版の内容に相違がある場合、中国にて購入された製品については中国語版の内容が優先され、他の地域にて購入された製品については英語版の内容が優先されます。

## はじめに

Snail プロペラアダプターは、Snail 6048-3D プロペラおよび 5048 トリブレードプロペラを Snail 2305 レース用モーターに固定するために設計されています。

JP

## 同梱物



アダプター  
(黒色) 1 個



アダプター  
(赤色) 1 個



ネジ (M2×4)

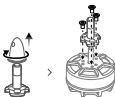
## アダプターの取り付け

必要な工具:M2 六角レンチ

2305 レース用モーターにクイックリリース・プロペラアダプターを固定しているネジ、スプリング、クイックリリース・プロペラアダプター、スプロペラアダプター(ある場合)を取り外します。



1. Snail プロペラアダプターのキャップを取り外します。
2. 黒色のプロペラアダプターの穴を CW モーターの穴に合わせます。M2×4 ネジを挿入し、締め付けて固定します。赤色のプロペラアダプターの穴を CCW モーターの穴に合わせます。M2×4 ネジを挿入し、締め付けて固定します。



- 取り付け、取り外しの際は、ネジのお取り扱いにご注意ください。
- 3本のネジがしっかり締め付けられていることを確認してください。

JP

## 仕様

重量(単体) 2.7g

本内容は変更されることがあります。

最新版は下記よりダウンロードしてください

<http://www.dji.com/snail>

DJI は DJI の商標です。

Copyright © 2016 DJI All Rights Reserved.

## 고지 사항 및 경고

DJI™ Snail 제품군을 구매해 주셔서 감사합니다. (본 장치는 이후 “제품”으로 언급됩니다.) 본 제품을 사용하기 전에 본 문서의 고지 사항을 주의 깊게 읽어 주십시오. 본 제품을 사용하는 것은 이 고지 사항에 동의하고 모든 내용을 읽은 것으로 간주됩니다. 반드시 사용자 설명서에 따라 제품을 설치하고 사용하십시오. SZ DJI TECHNOLOGY CO., LTD.와 해당 자회사는 지정되지 않은 액세서리의 사용을 포함(단, 이에 국한되지 않음)하여 제품의 부적절한 사용, 설치 또는 개조로 인해 직접 또는 간접적으로 발생하는 손해 및 부상에 대해 어떠한 책임도 지지 않습니다.

DJI는 SZ DJI TECHNOLOGY CO., LTD. (약어로 “DJI”)와 해당 자회사의 상표입니다. 이 문서에 표시된 제품 이름, 브랜드 이름 등은 해당 소유자의 상표 또는 등록 상표입니다. DJI는 본 제품과 문서의 소유권과 함께 모든 권한을 보유합니다. 본 제품 또는 설명서의 어떤 부분도 DJI의 서면 허가 또는 동의 없이 어떤 형식으로도 재생산할 수 없습니다.

이 고지 사항은 다양한 언어로 제공됩니다. 서로 다른 버전 간에 차이점이 있을 경우, 중국에서 제품 구매 시 중국어 버전이 우선적으로 적용되며 기타 지역에서 제품 구매 시 영어 버전이 우선적으로 적용됩니다.

## 소개

Snail 프로펠러 어댑터는 Snail 6048-3D 프로펠러 및 5048 트라이 블레이드 프로펠러를 Snail 2305 레이싱 모터에 고정하기 위한 용도로 설계되었습니다.

## 구성품

조립



어댑터(검은색) x1



어댑터(빨간색) x1



나사(M2x4)

## 어댑터 조립

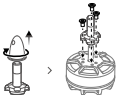
필요한 도구: M2 육각 키

2305 레이싱 모터에서 쉘 릴리즈 프로펠러 어댑터를 고정하는 나사를 제거한 다음 스프링과 쉘 릴리즈 프로펠러 어댑터(있는 경우)를 제거합니다.

1. Snail 프로펠러 어댑터에서 캡을 제거합니다.



2. 검은색 프로펠러 어댑터의 구멍과 CW 모터의 구멍을 맞춥니다. M2x4 나사를 삽입하고 단단하게 조입니다. 빨간색 프로펠러 어댑터의 구멍과 CCW 모터의 구멍을 맞춥니다. M2x4 나사를 삽입하고 단단하게 조입니다.



- 설치 및 제거 도중 나사를 올바른 장소에 놓으십시오.
- 나사 3개를 모두 단단히 고정하십시오.

## 사양

무게(제품 하나): 2.7g

이 문서의 내용은 언제든지 변경될 수 있습니다.

최신 버전은 다음 웹 사이트에서 다운로드하십시오

<http://www.dji.com/snail>

DJI 은 DJI의 상표입니다.

Copyright © 2016 DJI All Rights Reserved.

## **Haftungsausschluss und Warnhinweis**

Vielen Dank für Ihren Kauf eines Produkts der Serie DJI™ Snail (im Folgenden als „Produkt“ bezeichnet). Lesen Sie sich diesen Haftungsausschluss aufmerksam durch, bevor Sie dieses Produkt verwenden. Mit der Verwendung dieses Produkts bestätigen Sie, dass Sie diesen Haftungsausschluss vollständig gelesen haben und diesem zustimmen. Installieren und verwenden Sie dieses Produkt unter strikter Beachtung der Bedienungsanleitung. Die SZ DJI TECHNOLOGY CO., LTD., und ihre verbundenen Unternehmen übernehmen keine Haftung für Schäden oder Verletzungen, die direkt oder indirekt aus unsachgemäßer Nutzung, Montage oder Modifizierung dieses Produkts entstehen, einschließlich, jedoch nicht beschränkt auf, der Verwendung von nicht vorgesehenem Zubehör.



DJI ist eine Marke der SZ DJI TECHNOLOGY CO., LTD. (kurz DJI) und seiner verbundenen Unternehmen. Namen von Produkten, Marken, usw., die in diesem Dokument enthalten sind, sind Warenzeichen oder eingetragene Warenzeichen der jeweiligen Besitzer. Dieses Produkt und dieses Dokument sind urheberrechtlich geschütztes Eigentum von DJI und alle Rechte sind vorbehalten. Kein Teil dieses Produkts oder Dokuments darf in irgendeiner Form ohne die vorherige schriftliche Zustimmung oder Genehmigung durch DJI reproduziert werden.

Dieser Haftungsausschluss existiert in verschiedenen Sprachen. Im Falle von Abweichungen zwischen den verschiedenen Versionen ist die chinesische Version maßgeblich, wenn das fragliche Produkt in China erworben wurde, bzw. die englische Version, wenn das fragliche Produkt in anderen Regionen erworben wurde.

## Einleitung

Der Snail Propelleradapter dient der Sicherung der Snail 6048-3D-Propeller und der Propeller mit drei Rotorblättern vom Typ 5048S am Snail 2305 Rennmotor.

## Lieferumfang



Adapter  
(schwarz) x1



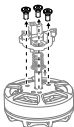
Adapter (rot) x1



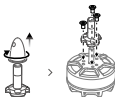
Schrauben  
(M2x4)

## Zusammenbauen der Adapter

**Benötigte Werkzeuge:** M2-Innensechskantschlüssel  
Entfernen Sie die Schrauben, mit denen der Schnellverschluss-Propelleradapter an den Rennmotoren vom Typ 2305 befestigt ist, sowie die Feder und den Schnellverschluss-Propelleradapter, falls vorhanden.



1. Entfernen Sie die Kappe am Snail Propelleradapter.
2. Richten Sie die Löcher des schwarzen Propelleradapters auf die Bohrungen an den CW-Motoren aus. Setzen Sie die M2x4-Schrauben ein, und ziehen Sie sie fest. Richten Sie die Löcher des roten Propelleradapters auf die Bohrungen an den CCW-Motoren aus. Setzen Sie die M2x4-Schrauben ein, und ziehen Sie sie fest.



- Montieren Sie die Schrauben an den richtigen Stellen, und bewahren Sie sie nach dem Ausbau an einem geeigneten Ort gut auf.
- Achten Sie darauf, dass alle drei Schrauben sicher festgezogen sind.

## Technische Daten

Gewicht (Einzelgewicht): 2,7 g

Änderungen vorbehalten.

Die aktuelle Fassung finden Sie unter  
<http://www.dji.com/snail>

DJI ist eine Marke von DJI.

Copyright © 2016 DJI Alle Rechte vorbehalten

## **Renuncia de responsabilidad y advertencia**

Gracias por adquirir este producto DJI™ Snail (en lo sucesivo denominado el "producto"). Lea detenidamente esta renuncia de responsabilidad antes de utilizar este producto. Al utilizar este producto, manifiesta su conformidad con esta cláusula de renuncia de responsabilidad y confirma que la ha leído completamente. Instale y utilice este producto en estricta conformidad con las instrucciones de la Guía del usuario. SZ DJI TECHNOLOGY CO., LTD. y sus empresas filiales no asumen ninguna responsabilidad por daños o lesiones causados directa o indirectamente por un uso, instalación o modificación deficiente del producto, incluido el uso de accesorios no designados.

DJI es una marca comercial de SZ DJI TECHNOLOGY CO., LTD. (abreviada como "DJI") y sus empresas afiliadas. Los nombres de productos, marcas, etc., que aparecen en este documento son marcas comerciales o marcas comerciales registradas de sus respectivas empresas propietarias. Este producto y el documento están protegidos por los derechos de autor de DJI

con todos los derechos reservados. No se permite la reproducción total ni parcial de este documento o producto en forma alguna sin el consentimiento previo por escrito o la autorización de DJI.

Esta renuncia se proporciona en diversos idiomas. En el caso de que haya divergencias entre las diferentes versiones, prevalecerá la versión en chino simplificado si el producto en cuestión se ha comprado en China. La versión inglesa prevalecerá si el producto en cuestión se ha adquirido en cualquier otra región.

## Introducción

El Adaptador de Hélice Snail está diseñado para fijar las Hélices Snail 6048-3D y las Hélices 5048 de Tres Palas al Motor de Carreras Snail 2305.

### Contenido del embalaje



Adaptador  
(negro) x1



Adaptador  
(rojo) x1



Tornillos (M2x4)

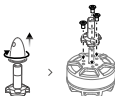
## Instalación de los adaptadores

Herramientas necesarias: Llave hexagonal M2

Retire los tornillos fijando el adaptador de hélice de liberación rápida en los Motores de Carreras 2305; a continuación, retire el Adaptador de Hélice de Liberación Rápida, en caso de haberlo.



1. Retire el tapón del Adaptador de Hélice Snail.
2. Alinee los orificios del adaptador de hélice negro con los orificios de los motores CW. Introduzca los tornillos M2x4 y apriételos para fijarlos. Alinee los orificios del adaptador de hélice rojo con los orificios de los motores CCW. Introduzca los tornillos M2x4 y apriételos para fijarlos.



- Coloque los tornillos en lugar adecuado durante la instalación y el desmontaje.
- Asegúrese de que los tres tornillos quedan bien apretados.

## Especificaciones

Peso (unidad): 2,7 g

Contenido sujeto a cambios.

**Descargue la última versión en**  
**<http://www.dji.com/snail>**

DJI es una marca comercial de DJI.

Copyright © 2016 DJI Todos los Derechos Reservados.



## **Clause d'exclusion de responsabilité et mise en garde**

Merci d'avoir acheté un produit de la série DJI™ Snail (ci-après dénommé le « produit »). Lisez attentivement la présente clause d'exclusion de responsabilité avant d'utiliser ce produit. En utilisant ce produit, vous acceptez la présente clause d'exclusion de responsabilité et confirmez l'avoir lue dans son intégralité. Installez et utilisez ce produit conformément au guide de l'utilisateur. SZ DJI TECHNOLOGY CO., LTD. et ses sociétés affiliées déclinent toute responsabilité en cas de dommage ou de blessure causé(e) directement ou indirectement par l'utilisation, l'installation ou la modification incorrecte de ce produit, y compris mais sans s'y limiter, l'utilisation d'accessoires non autorisés.

DJI est une marque commerciale de SZ DJI TECHNOLOGY CO., LTD. (abrégée en « DJI ») et de ses sociétés affiliées. Les noms de produits, de marques, etc., apparaissant dans le présent document sont des marques commerciales ou des marques déposées de leurs détenteurs respectifs. Ce produit et le présent document sont la propriété de

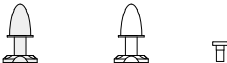
DJI, tous droits réservés. Aucune partie de ce produit ou du présent document ne peut être reproduite sous quelque forme que ce soit sans l'autorisation ou le consentement écrit préalable de DJI.

La présente clause d'exclusion de responsabilité est traduite dans plusieurs langues. En cas de divergence entre les différentes versions, la version chinoise prévaudra si le produit concerné a été acheté en Chine et la version anglaise prévaudra si le produit concerné a été acheté dans toute autre région.

## Introduction

L'adaptateur d'hélice Snail est conçu pour fixer les hélices 6048-3D Snail et les hélices Snail 5048 Tri-Blade sur le moteur Snail 2305 Racing.

### Contenu de l'emballage

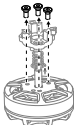


Adaptateur (noir) x 1   Adaptateur (rouge) x 1   Vis (M2 x 4)

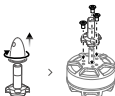
## Assemblage des adaptateurs

Outils nécessaires : clé hexagonale M2

Retirez les vis de l'adaptateur d'hélice à démontage rapide des moteurs 2305 Racing, puis retirez le ressort et l'adaptateur d'hélice à démontage rapide s'il est installé.



1. Retirez le cache de l'adaptateur d'hélice Snail.
2. Alignez les trous de l'adaptateur d'hélice noir et les trous des moteurs CW (rotation horaire). Insérez les vis M2x4 et serrez-les fermement. Alignez les trous de l'adaptateur d'hélice rouge et les trous des moteurs CCW (rotation anti-horaire). Insérez les vis M2x4 et serrez-les fermement.



- Positionnez les vis correctement pendant l'installation et le démontage.
- Vérifiez que les trois vis sont fermement serrées.

## Caractéristiques techniques

Poids (une unité) : 2,7 g

FR

Contenu sujet à modifications.

**Téléchargez la dernière version à l'adresse**  
**<http://www.dji.com/snail>**

DJI est une marque commerciale de DJI.  
Copyright © 2016 DJI Tous droits réservés.



DJI Support

DJI 技术支持

DJI 技術支援

DJI サポート

DJI 고객지원

DJI Support

Servicio de asistencia de DJI

Service client DJI

**<http://www.dji.com/support>**





If you have any questions about this document,  
please contact DJI by sending a message to  
**DocSupport@dji.com**.

如果您对说明书有任何疑问或建议，请通过以下电子邮箱联系我们：**DocSupport@dji.com**。 Printed in China. 中国印制