

RONIN-M

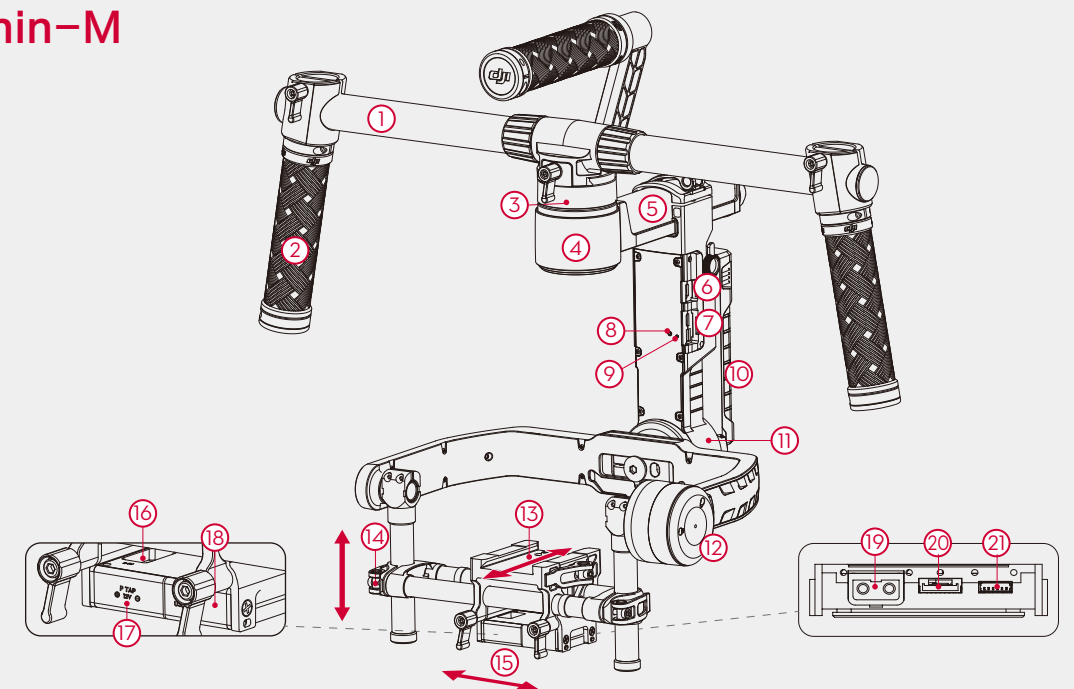
快速入门指南

V1.6



RONIN-M

认识Ronin-M

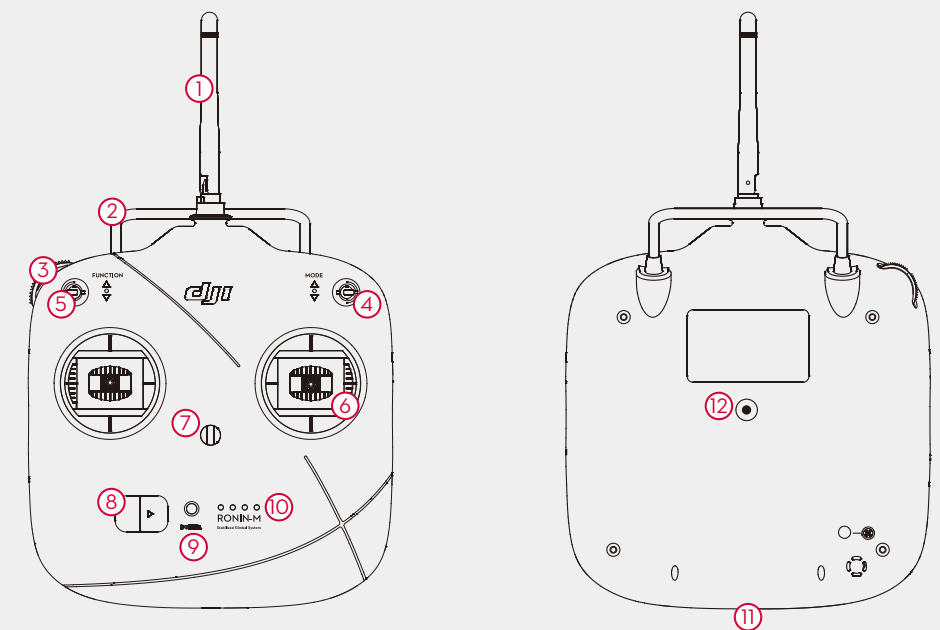


1. 水平杆及顶部把手
2. 侧把手
3. 快速拆装装置
4. 平移轴电机
5. 平移轴，机械平衡调整装置
6. D-Bus 接收机端口
7. USB & CAN 接口

8. 绑定按键
9. 云台LED指示灯
10. 智能电池
11. 横滚轴电机
12. 俯仰轴电机
13. 俯仰方向，前后机械平衡调整装置
14. 俯仰方向，垂直机械平衡调整装置

15. 横滚方向，左右机械平衡调整装置
16. IMU模块接口
17. P-TAP配件电源接口
18. USB配件电源接口
19. P-TAP配件电源接口（背面）
20. DJI Lightbridge接口（背面）
21. GCU接口（背面）

认识遥控器



1. 天线
2. 提手
3. 拨轮（预留）
4. 三位开关MODE
5. 三位开关FUNCTION
6. 摇杆

7. 吊带挂钩
8. 电源开关
9. 电源指示灯
10. 电池电量指示灯
11. 充电及遥控器调参接口（Micro-USB 接口）
12. 预留接口

RONIN-M

快速入门指南

1 准备

- A. 下载安装 DJI 调参助手App。
安装 DJI 调参助手App，请在软件商店或扫描二维码下载。或用移动设备访问以下网址：<http://m.dji.net/dji-ronin>
- B. 使用Ronin-M之前，请给智能电池充电。（短按智能电池上的电源按键可以查看电池当前电量。长按电源按键1秒以上，即可开启电源，重复可关闭电源。）
- C. 检查遥控器电量。
向右拨动遥控器电源开关，电池电量指示灯显示当前电量。若电量不足请及时通过Micro-USB线给遥控器充电。



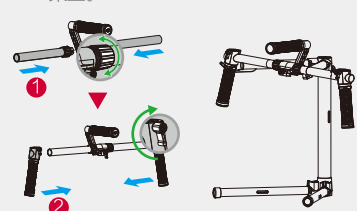
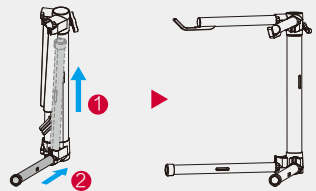
DJI 调参助手



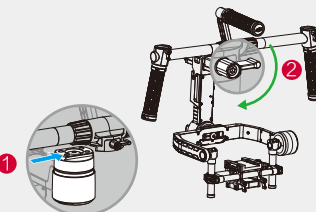
- 请参考 Ronin-M 用户手册获取更详细智能电池的信息。
- DJI 调参助手App支持iOS 7.0及以上系统，安卓4.3及以上系统。

2 安装 Ronin-M

- A. 展开云台支架
分别将下部横杆从垂直定位孔往上抽离出来，往外展开并插入底部的水平定位孔；分别将上部横杆从垂直定位孔往下抽离出来，往外展开并插入顶部的水平定位孔。展开后的支架如下图所示。
- B. 安装云台把手
①安装水平杆。分别旋转两侧水平杆至顶部把手，确保水平杆安装稳固。
②分别将两个侧把手按图示方向嵌入水平杆，拧紧旋钮以固定。注意两侧把手的安装方向，最后将云台把手放置在支架上。

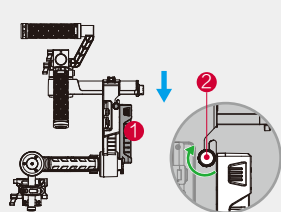


- C. 安装把手与云台主体
①将云台主体平移嵌入把手上的安装位置。
②拧紧旋钮以固定云台。



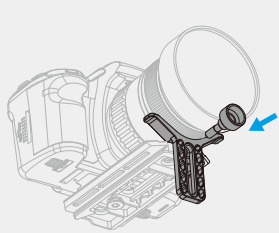
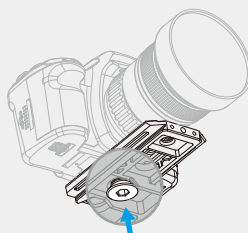
- 请确保电池在安装过程中处于关闭状态。

- D. 安装智能电池
①在电池两侧的固定螺丝松开的前提下，将电池推入电池安装位置并按下卡紧。
②拧紧螺丝以固定智能电池。



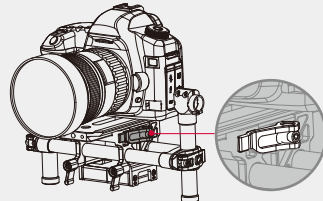
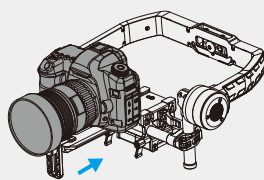
3 安装相机固定板

- A. 根据相机型号选择相应的螺丝，将相机固定板安装到相机上。
B. 安装镜头固定支架到相机。拧紧螺丝，确保镜头固定支架安装稳固。



4 安装相机到 Ronin-M

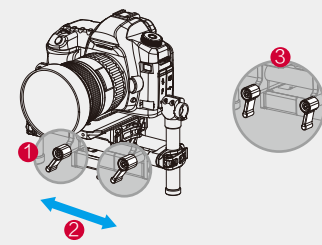
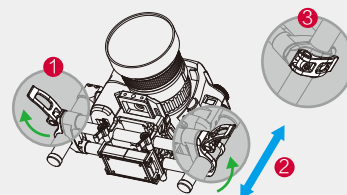
将相机嵌入云台相应安装位置，调整相机位置，使其不会镜头过重或底部过重。当相机达到大致的平衡后，扣紧侧边锁扣。



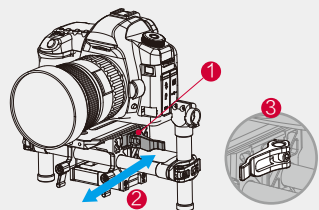
- 安装相机以及调节相机平衡之前，请取下镜头盖、插入内存卡以及装好相机电池，确保相机已经完全做好拍摄准备。

5 平衡调节

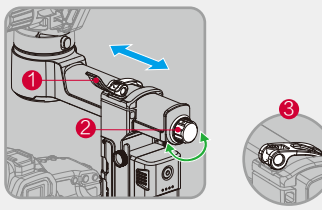
- A. 俯仰轴的垂直平衡调节
①翻转相机使镜头朝上，打开两侧的锁扣。
②前后移动调整相机到适当的位置。
③扣紧锁扣。松手后相机镜头稳定朝上，代表俯仰轴的垂直平衡已调节好。确保左右两边轴的刻度始终保持一致。
- B. 横滚轴的平衡调节
①拧松图中所示两个旋钮。
②左右移动调整相机至合适的位置。
③拧紧旋钮。松手后相机不会往左或右倾斜，代表横滚轴的平衡已调节好。



- C. 俯仰轴的前后平衡调节
①打开图中所示锁扣。
②前后调整相机至合适的位置。
③扣紧锁扣。松手后相机不会往前倾或向后仰，代表俯仰轴的前后平衡已调节好。



- D. 平移轴的平衡调节
①打开平移轴上的锁扣。
②通过旋转旋钮来移动云台主体。
③扣紧锁扣。在支架上旋转云台，平移轴不会向左或向右转动，代表平衡已经调节好。



6 连接 Ronin-M 与 DJI 调参助手 App

- A. 开启Ronin-M电源，开启移动设备上的蓝牙功能。
B. 运行DJI 调参助手App，按提示连接Ronin-M和调参助手。
C. 第一次使用DJI 调参助手需要注册DJI账户，并设置用户名和密码。
D. 选择“监测页面”，检查平衡是否调节合适。如果任一轴的电量值显示高于或等于10，表示需要重新调节相机平衡。



7 DJI 调参助手App设置

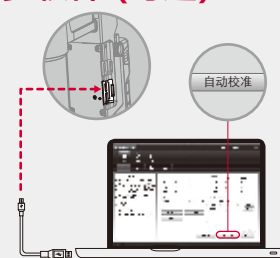
- A. 相机平衡调节合适后，平稳放置Ronin-M在支架上，轻触自动校准按钮。
B. 根据需求选择是否开启手提模式。
C. 选择是否开启SmoothTrack模式。SmoothTrack模式下，任一轴的速度、死区和加速度值可以分别设置。
D. 设置控制速度。
E. 如果Ronin-M在自动校准后出现抖动，请在云台电机页面调低力度值。



- 请参考 Ronin-M 用户手册获取更详细的调参助手App设置信息。

8 连接 Ronin-M 与 PC/MAC 调参软件 (可选)

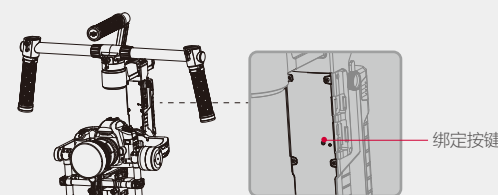
- A. 在Ronin-M电源开启的状态下，通过USB线连接Ronin-M与计算机。
B. 从DJI官方网站下载调参软件并按提示安装(在Windows系统上需要先安装DJI WIN驱动程序；iOS系统可以直接安装)，安装完毕后运行调参软件。
C. 点击自动校准按钮。
D. 如果云台出现抖动，请调低电力度值。
E. 根据需求选择是否开启手提模式/SmoothTrack模式；设置最大速度。



- DJI调参助手App与PC/MAC调参软件参数设置流程基本一致，不需重复设置。
- DJI调参助手App与PC/MAC调参软件不能同时使用。如果您在移动设备上使用调参助手App，请断开Ronin-M与计算机之间的连接。

9 连接遥控器与 Ronin-M

- A. 开启云台电源。按一下云台的绑定按键，云台LED指示灯绿灯快闪表示正在对频。
B. 向右拨动遥控器电源开关以开启遥控器。当云台LED指示灯变为绿灯常亮，表示遥控器与Ronin-M连接正常。



- C. 测试遥控器是否能正常操控 Ronin-M。

10 遥控器功能描述

- A. MODE: SmoothTrack模式的开关。
位置 1 - SmoothTrack模式关闭
位置 2 - SmoothTrack模式开启
位置 3 - SmoothTrack模式开启，复位至中位
- B. FUNCTION:
i. 用于选择云台SmoothTrack的速度。
位置 1 - 快
位置 2 - 正常
位置 3 - 慢
ii. 激活关闭电机功能。快速上下拨动FUNCTION开关三次将激活关闭电机功能，重复操作将重新开启电机。
- C. 左摇杆：左右方向推动摇杆控制横滚轴转动；上下方向没有定义。
D. 右摇杆：左右方向推动摇杆控制平移轴转动；上下方向推动摇杆控制俯仰轴转动。

