

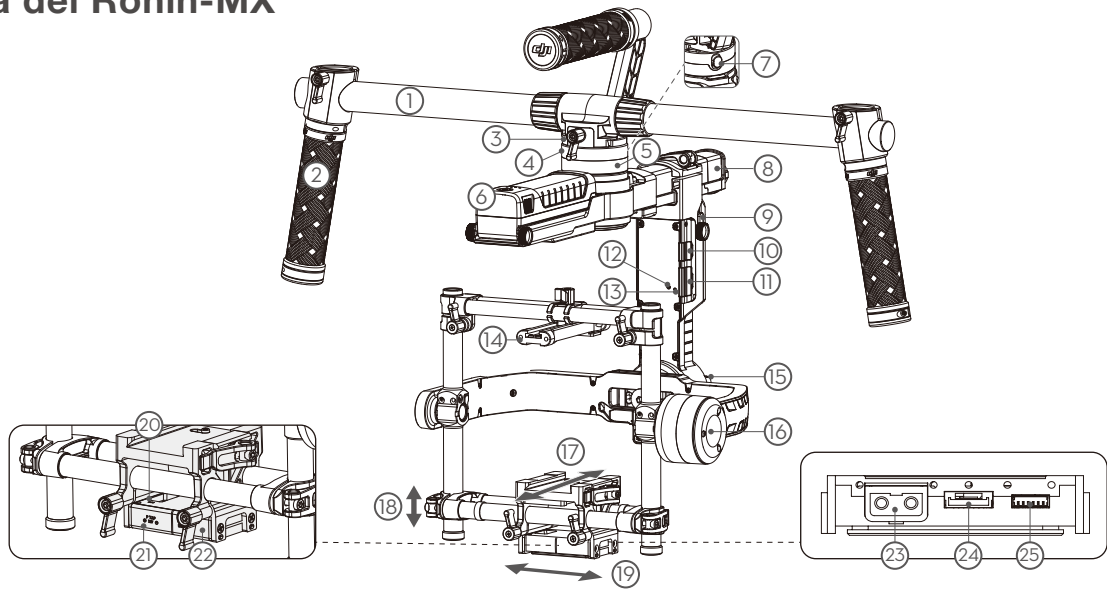
# RONIN-MX

## Guida di avvio rapido

V1.0



### Schema del Ronin-MX



1. Manubrio superiore

2. Impugnatura laterale

3. Connettore del gimbal

4. Porta CAN2-bus

5. Motore di rotazione orizzontale (pan)

6. Batteria intelligente DJI

7. Blocco di sicurezza

8. Cursore di regolazione rotazione orizzontale

9. Piastra di montaggio del distributore di alimentazione della batteria intelligente

10. Porta del ricevitore D-bus
11. Porta USB e porta CAN1-bus

12. Pulsante di connessione

13. Indicatore LED del gimbal

14. Piastra superiore di montaggio della videocamera

15. Motore di rollo

16. Motore di inclinazione

17. Regolazione avanti e indietro

18. Regolazione verticale di inclinazione

19. Regolazione del rollo
20. Porta IMU

21. Porta di alimentazione accessori P-TAP

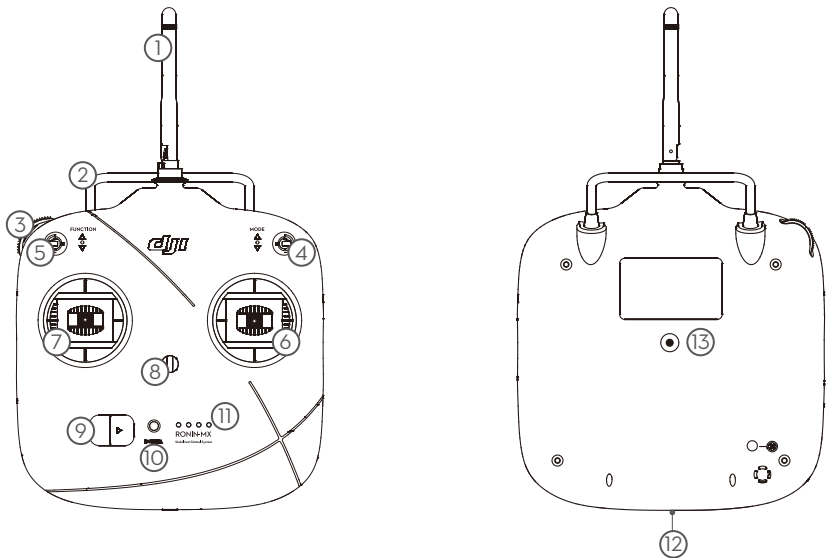
22. Porta di alimentazione accessori USB

23. Porta P-TAP (lato posteriore)

24. Porta DJI Lightbridge (lato posteriore)

25. Porta GCU (lato posteriore)

### Dispositivo di controllo remoto



1. Antenna

2. Impugnatura per il trasporto

3. Selettore sinistro (riservato)

4. Interruttore a 3 posizioni (MODALITÀ)

5. Interruttore a 3 posizioni (FUNZIONE)
6. Levetta destra

7. Levetta sinistra

8. Attacco per tracolla

9. Interruttore di alimentazione

10. Indicatore di alimentazione
11. Indicatori del livello di carica della batteria

12. Porta per ricarica batteria e RC Assistant (porta micro-USB)

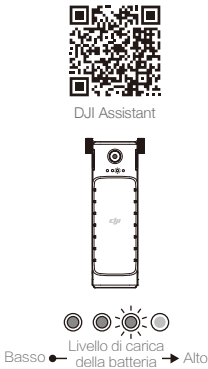
13. Porta riservata

# RONIN-MX

1 Avvio

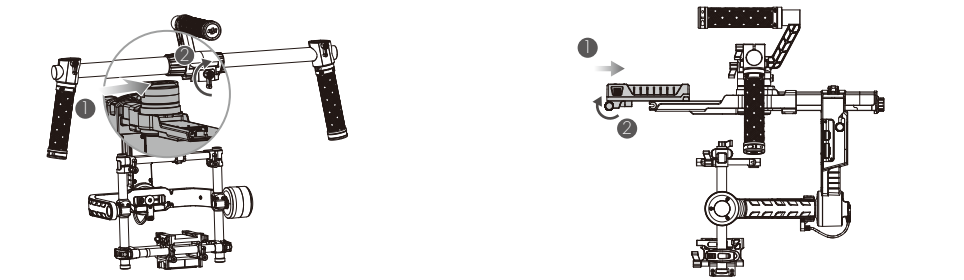
- A. Scaricare e installare l'app DJI™ Assistant.  
Cercare "DJI Assistant" sull'App Store e seguire le istruzioni per l'installazione su iOS.  
Cercare "DJI Ronin™" su Google Play e seguire le istruzioni per l'installazione su Android.
- B. Prima di iniziare a usare il Ronin-MX, assicurarsi di caricare la batteria intelligente DJI.  
Premere una volta il pulsante di accensione della batteria intelligente per visualizzare il livello attuale della batteria. Premere e tenere premuto per 1 secondo per accendere/spegnere.
- C. Far scorrere verso destra l'interruttore di accensione sul dispositivo di controllo remoto per accendere il dispositivo stesso. Gli indicatori di livello di carica della batteria consentono di visualizzare lo stato attuale della batteria. Se viene emesso il segnale di tensione bassa, ricaricare la batteria tramite la porta micro-USB.

! • Utilizzare un dispositivo mobile con sistema operativo iOS 7.1 o versione successiva oppure Android 4.3 o versione successiva.



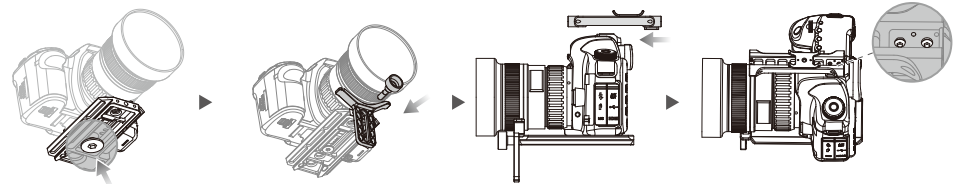
2 Assemblaggio del Ronin-MX

- A. Aprire il cavalletto di sospensione come mostrato in figura. Serrare la manopola.  
Premere i pulsanti sul lato esterno delle gambe inferiori e ruotare queste ultime verso il basso, allontanandole dal cavalletto. Quindi, premere i pulsanti sul lato esterno dei bracci di supporto superiori e tirarli verso l'alto, allontanandoli dal cavalletto. Premere il pulsante sul supporto verticale e farlo scorrere in alto per estendere il cavalletto.
- B. Assemblaggio del manubrio.  
Fissare le barre su entrambi i lati dell'impugnatura superiore e serrare le apposite viti.  
Fissare le manopole alla barra e bloccarle nella posizione preferita.  
Posizionare il gruppo impugnatura sul cavalletto di sospensione.
- C. Fissare l'impugnatura al Ronin-MX.  
Far scorrere il gimbal in senso orizzontale nel manubrio. Serrare la manopola fino a sentire un "clic", che indica che il blocco di sicurezza è inserito.
- D. Per montare la batteria intelligente DJI sul Ronin-MX, allentare le viti a testa zigrinata su entrambi i lati della batteria e farla scorrere direttamente nel gimbal. Serrare le viti a testa zigrinata.



3 Montaggio della videocamera sulla piastra di montaggio

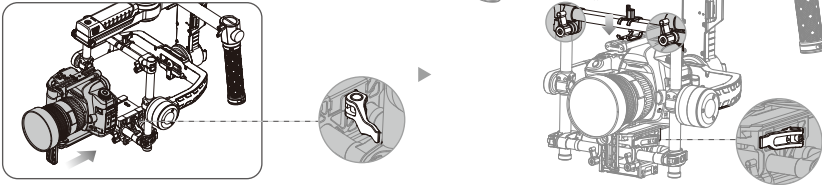
- A. Fissare la videocamera alla piastra di montaggio e serrare le viti.
- B. Fissare il supporto per l'obiettivo alla piastra di montaggio. Applicare pressione verso l'alto al supporto per l'obiettivo e serrare la vite.
- C. Fissare la piastra superiore di montaggio della videocamera sulla videocamera stessa tramite la slitta a contatto caldo, quindi serrare le viti.



! • I passaggi sopra illustrati sono adatti per la maggior parte delle fotocamere. Se si monta una videocamera RED o ARRI, è necessario utilizzare gli accessori corretti.

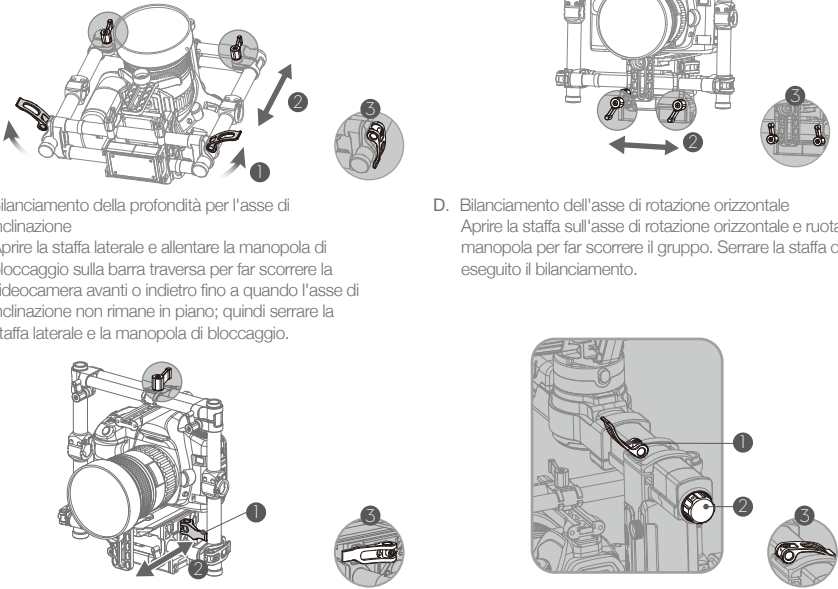
4 Montaggio della videocamera sul Ronin-MX

- A. Far scorrere la piastra di montaggio nel ricevitore fino allo scatto del blocco di sicurezza.
- B. Regolare la posizione verticale della barra traversa fino a raggiungere la piastra superiore di montaggio della videocamera. Quando la videocamera si trova in equilibrio sommario, serrare la staffa laterale alla base della videocamera e le manopole di bloccaggio.



5 Bilanciamento

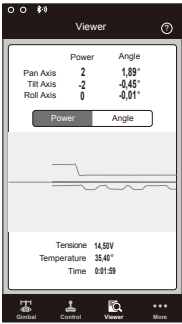
- A. Bilanciamento dell'inclinazione verticale  
Ruotare l'asse di inclinazione in modo che l'obiettivo della videocamera sia rivolto verso l'alto e allentare le due linguette di regolazione verticale e le manopole di bloccaggio sulla barra traversa superiore.  
Far scivolare delicatamente la barra traversa di montaggio della videocamera avanti o indietro fino a quando la videocamera non è rivolta verso l'alto quando viene rilasciata. Riportare le linguette in posizione di chiusura e serrare le manopole di bloccaggio.
- B. Bilanciamento dell'asse di rotol  
Allentare le tre manopole di bloccaggio per far scorrere la videocamera verso sinistra o destra fino a quando l'asse di rotol non rimane in piano; quindi serrare le tre manopole di bloccaggio.
- C. Bilanciamento della profondità per l'asse di inclinazione  
Aprire la staffa laterale e allentare la manopola di bloccaggio sulla barra traversa per far scorrere la videocamera avanti o indietro fino a quando l'asse di inclinazione non rimane in piano; quindi serrare la staffa laterale e la manopola di bloccaggio.
- D. Bilanciamento dell'asse di rotazione orizzontale  
Aprire la staffa sull'asse di rotazione orizzontale e ruotare la manopola per far scorrere il gruppo. Serrare la staffa dopo aver eseguito il bilanciamento.



6 Accoppiamento con l'app DJI Assistant

- A. Accendere il Ronin-MX. Attivare il Bluetooth del proprio dispositivo mobile e aprire l'app DJI Assistant.
- B. Connettere il dispositivo mobile al Ronin-MX all'interno dell'app DJI Assistant.
- C. Verificare il bilanciamento nella pagina Viewer. Se un asse motore indica una potenza superiore a 10, bilanciare nuovamente la videocamera.

! • È necessaria l'attivazione al primo utilizzo del Ronin-MX; in caso contrario, il gimbal non funzionerà. Per attivare il Ronin-MX, collegare il proprio dispositivo mobile a Internet, quindi accedere alla pagina "More" nell'app DJI Assistant e toccare il pulsante "Activate".

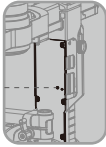
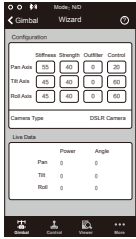


7 Utilizzo del Ronin-MX a terra

- A. Messa a punto con l'app DJI Assistant
  - ① Una volta che il Ronin-MX è sul cavalletto di sospensione e la videocamera è bilanciata correttamente, toccare Camera Type e selezionare DSLR o RED.
  - ② Attivare/disattivare la modalità Briefcase e lo SmoothTrack e regolare la velocità di controllo secondo necessità.
    - ! • Per attivare e configurare il Ronin-MX, è possibile utilizzare anche il software DJI Assistant per PC/MAC. Per ulteriori informazioni, consultare il Manuale utente.
- B. Collegamento del dispositivo di controllo remoto al Ronin-MX
  - ① Accendere il Ronin-MX. Premere una volta il pulsante di connessione incassato del Ronin-MX con un oggetto appuntito.
  - ② Accendere il dispositivo di controllo remoto. Se il LED sul gimbal si accende di luce verde fissa, il dispositivo di controllo remoto e il Ronin-MX sono stati collegati con successo.
- C. Funzionamento del dispositivo di controllo remoto
  - ① Interruttore FUNZIONE:
    - i. Selezionare la velocità di SmoothTrack in base alle seguenti posizioni:

Posizione 1	Posizione 2	Posizione 3
-Veloce	-Normale	-Lenta
    - ii. Muovere rapidamente l'interruttore FUNZIONE 3 volte verso l'alto e verso il basso per abilitare/disabilitare lo spegnimento dei motori.
  - ② Interruttore MODALITÀ: per attivare lo SmoothTrack.

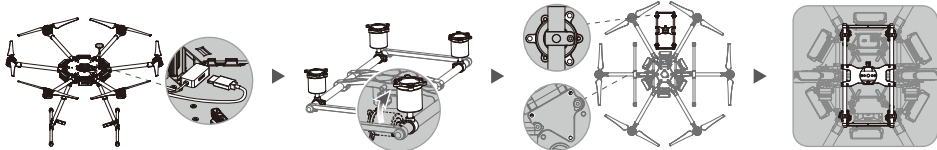
Posizione 1	Posizione 2	Posizione 3
-Libero, SmoothTrack disattivato	-Libero, SmoothTrack attivato	-Reimpostato al centro, SmoothTrack attivato
  - ③ Levetta sinistra: i movimenti orizzontali della levetta sinistra controllano l'asse di rotol.
  - ④ Levetta destra: i movimenti orizzontali della levetta destra controllano l'asse di rotazione orizzontale. I movimenti verticali della levetta destra controllano l'asse di inclinazione.



8 Utilizzo con Matrice 600

Verificare che il Ronin-MX sia stato attivato, che la videocamera sia fissata e che il bilanciamento sia stato eseguito correttamente. Verificare che il coperchio superiore e inferiore del telaio centrale di Matrice 600 e il modulo di montaggio dell'espansione siano stati rimossi.

- A. Montaggio del Ronin-MX su Matrice 600
  - ① Collegare un'estremità del cavo CAN in dotazione alla porta CAN1 sul dispositivo di controllo principale di Matrice 600, quindi far passare l'altra estremità attraverso la presa del telaio centrale. Rimontare il coperchio superiore e inferiore di Matrice 600.
  - ② Regolare la piastra di montaggio per lo smorzatore di vibrazioni del Ronin-MX, quindi serrare le viti sul connettore.
  - ③ Montare lo smorzatore di vibrazioni sul fondo di Matrice 600 con la manopola di bloccaggio rivolta in avanti, quindi serrare le 12 viti di montaggio fornite per il dispositivo.
- ④ Far scorrere il gimbal nell'apposito connettore dello smorzatore di vibrazioni, quindi serrare la manopola di bloccaggio fino a sentire un "clic".
- ⑤ Collegare il cavo CAN alla porta CAN2 sul Ronin-MX.



- ! • Assicurarsi il Ronin-MX sia adeguatamente e saldamente assemblato, che tutti i collegamenti siano corretti e che non impediscano i movimenti dello stesso.
- B. Messa a punto con l'app DJI GO
  - ① Impostare la modalità di output nell'app DJI GO: toccare **HD**, disattivare la porta EXT, quindi regolare l'allocazione della larghezza di banda per accertarsi che la percentuale "HDMI" sia superiore a 0%. Impostare la modalità di output dell'app su HDMI.
  - ② Toccare > > Camera Type per configurare il gimbal.
- C. Utilizzare il dispositivo di Controllo remoto di Matrice 600 per controllare il Ronin-MX.

