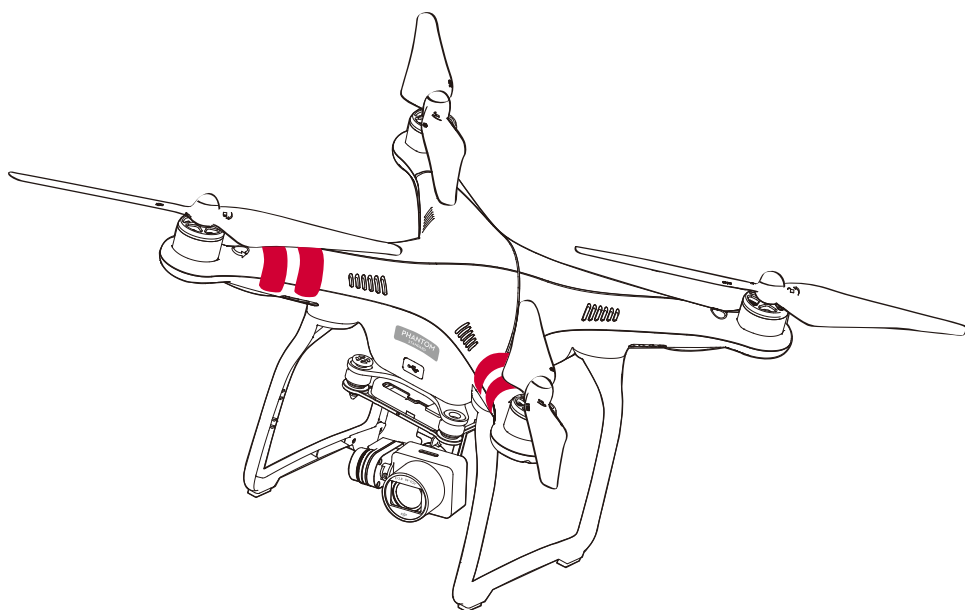


# PHANTOM 3

STANDARD

## Guida di avvio rapido

V1.0

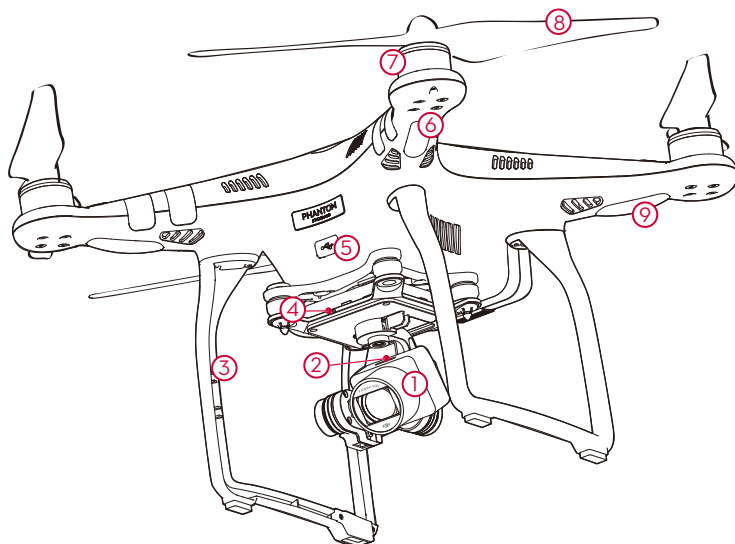


# Phantom 3 Standard

Andiamo a conoscere il Phantom!

Il Phantom 3 Standard può ricevere fino a 2.7K di video Ultra HD a 30fps e foto a 12MP.

Il diagramma riportato di seguito fornisce una panoramica delle funzioni:



1. Gimbal e telecamera

2. Slot della scheda micro SD

3. Antenne

4. Indicatore di stato della telecamera

5. Porta micro USB del velivolo

6. LED anteriori

7. Motori

8. Eliche

9. Indicatori di stato del velivolo

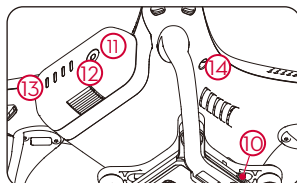
10. Porta micro USB della telecamera

11. Batteria di volo intelligente

12. Pulsante di accensione

13. Indicatori del livello di carica della batteria

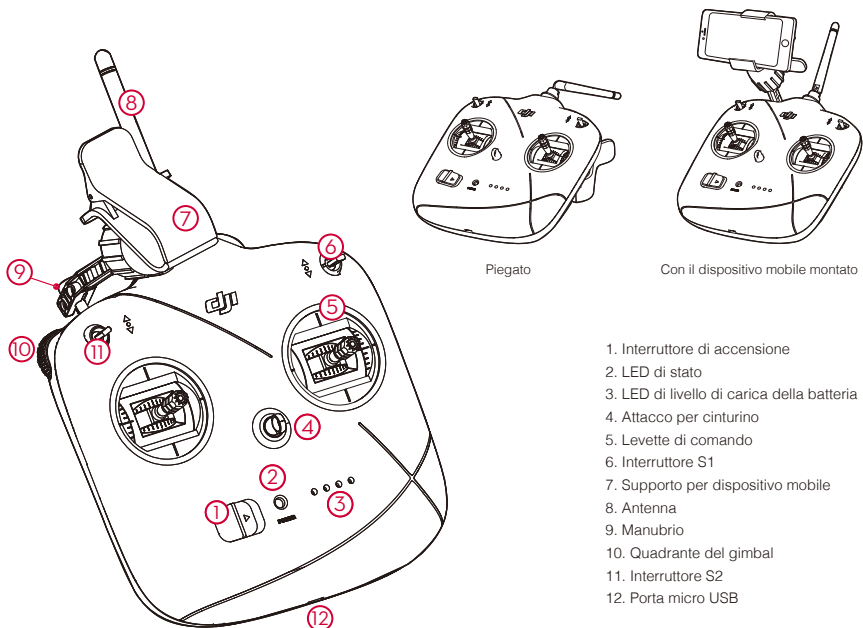
14. Pulsante di collegamento



# Dispositivo di controllo remoto

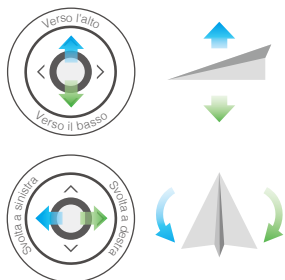
Il dispositivo di controllo remoto permette un'autonomia di volo di 1.000 m (3.280 piedi) conformemente alle norme FCC e di 500 m (1.640 piedi) conformemente alla normativa CE\*.

Nel dispositivo di controllo remoto è integrata una batteria ricaricabile agli ioni di litio che dura fino a tre ore. Il dispositivo di controllo remoto supporta una connessione Wi-Fi la quale, se associata a un dispositivo mobile compatibile, permette la trasmissione in tempo reale di video HD attraverso l'app DJI GO.

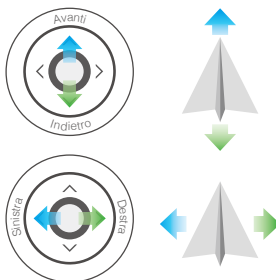


Di seguito, sono riportati i comandi di volo predefiniti (Modalità 2). La levetta sinistra controlla l'altitudine e la direzione del velivolo, mentre la levetta destra controlla i movimenti in avanti, all'indietro, a sinistra e a destra dello stesso. Il quadrante del gimbal controlla l'inclinazione della fotocamera.

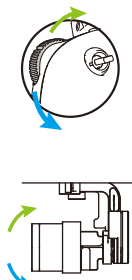
Levetta sinistra



Levetta destra



Quadrante del gimbal



\* In una vasta area all'aperto con un'interferenza magnetica minima e a un'altitudine di circa 120 metri (400 piedi), il dispositivo di controllo remoto è in grado di raggiungere la massima distanza di trasmissione (modalità conforme a FCC a 1.000 metri (3.280 piedi) e modalità conforme a CE a 500 metri (1.640 piedi)).

# Utilizzo di PHANTOM 3 Standard

## 1. Scaricare l'app DJI GO

Cercare "DJI GO" nell'App Store o in Google Play e scaricare l'applicazione sul proprio dispositivo mobile.



DJI GO App

## 2. Guardare i tutorial

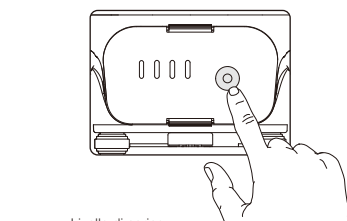
Guardare i tutorial su [www.dji.com](http://www.dji.com) o nell'app DJI GO.



Video tutorial

! • L'app DJI GO supporta iOS 8.0 e Android 4.1.2 oppure le versioni successive.

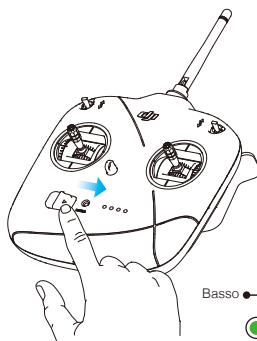
## 3. Controllare i livelli di carica della batteria



Basso — Livello di carica della batteria —> Alto



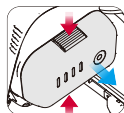
Premere una volta per verificare il livello di carica della batteria.  
Premere due volte e tenere premuto per accendere/spegnere.



Basso — Livello di carica della batteria —> Alto



## 4. Caricare le batterie

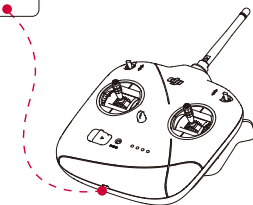
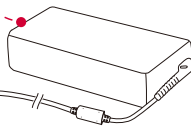


Rimuovere la batteria.



Caricabatterie in dotazione  
Tempo di ricarica: ~1,5 ore

Presenza di alimentazione  
100 ~240V



Adattatore USB  
Tempo di ricarica: ~2,5 ore  
(quando si esegue la carica a 1,5 A)

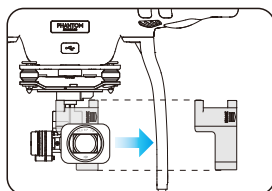
! • Quando la carica è completa, la batteria si scollega automaticamente e il LED di stato passa dal rosso al verde.



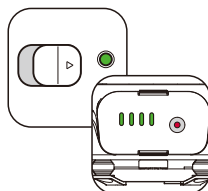
## 5. Preparare il dispositivo di controllo remoto



## 6. Prepararsi al decollo



Rimuovere la staffa del gimbal sulla telecamera.



Accendere il dispositivo di controllo remoto e il velivolo.



Sul dispositivo mobile, selezionare "PHANTOM3\_XXX" dalla rete Wi-Fi e immettere la password predefinita "12341234".

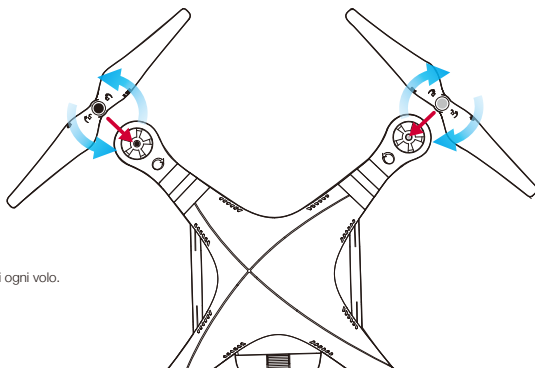


Attivare il Phantom se lo si utilizza per la prima volta. Per fare ciò, occorre una connessione a Internet.



I dadi neri sull'elica vanno sui motori con i punti neri.  
I dadi argentati sull'elica vanno sui motori senza i punti neri.

Avviare l'app e toccare il tasto "Enter Camera View" (Accedi alla vista telecamera), quindi seguire le istruzioni visualizzate sullo schermo.



Serrare le eliche con entrambe le mani prima di ogni volo.

## 7. Volo

### Safe to Fly (GPS)

Prima di partire, assicurarsi che la barra di stato del velivolo nell'app DJI GO indichi "Safe to Fly (GPS)" (Idoneo al volo).

Nell'app DJI GO:



#### Decollo automatico

Il velivolo decolla e si porta a un'altezza di 1,2 metri (4 piedi).



#### Atterraggio automatico

Il velivolo atterra verticalmente e spegne i motori.



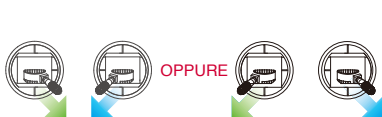
#### Ritorno alla posizione iniziale

Il velivolo torna al punto registrato come Home Point (Posizione iniziale). Toccare nuovamente il tasto per fermare la procedura.

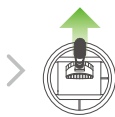


- Il velivolo non può evitare gli ostacoli durante il ritorno alla posizione iniziale e, prima del volo, OCCORRE impostare un'altitudine RTH adeguata. Per guidare il velivolo, è inoltre necessario utilizzare le leve di comando. Per ulteriori dettagli, consultare le Linee guida sulla sicurezza e l'Esclusione di responsabilità.

#### Decollo manuale



Combinazione di comandi da leve per avviare/arrestare i motori



Levetta sinistra (lentamente) verso l'alto per decollare

#### Atterraggio manuale



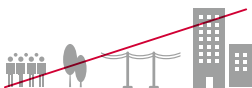
Levetta sinistra (lentamente) verso il basso finché non si tocca il suolo. Tenere premuto alcuni secondi per arrestare i motori



- Non spegnere mai i motori durante il volo, in quanto il velivolo potrebbe schiantarsi. Spegnerli i motori solo quando il velivolo è a terra o come richiesto nelle situazioni di emergenza per ridurre il rischio di danni o lesioni.

## 8. Volare sicuri

DJI consiglia di divertirsi ad eseguire voli in modo sicuro, responsabile e intelligente.



**NON VOLARE** vicino o sopra persone, alberi, linee elettriche o edifici.



**MONITORARE SEMPRE L'ALTITUDINE**

e volare sotto i 120 metri (400 piedi).



**NON VOLARE** in caso di pioggia, neve, nebbia e in caso di vento con velocità superiore a 22 km/h o 10 m/s.



**MANTENERE SEMPRE LA LINEA VISIVA**

Evitare inoltre di volare dietro gli edifici o altri ostacoli che potrebbero ostacolare la vista.



**Zone vietate al volo**

Per ulteriori informazioni, consultare: <http://flysafe.dji.com/no-fly>

## Caratteristiche tecniche

### • Velivolo

Peso (batteria inclusa)	1.216 g
Velocità massima di ascensione	5 m/s
Velocità massima di discesa	3 m/s
Velocità massima	16 m/s (modalità ATTI, assenza di vento)
Massima altitudine in volo	6.000 m
Massima durata di volo	Circa 25 minuti
Intervallo di temperatura d'esercizio	Da 0 °C a 40 °C
GPS	Sistema di navigazione satellitare

### • Gimbal (sospensione cardanica)

Intervallo controllabile	Beccheggio: Da -90° a +30°
Intervallo di vibrazioni angolare	±0,02°

### • Telecamera

Sensore	1/2.3" pixel effettivi: 12 M
Obiettivo	FOV (campo visivo) 94° 20 mm (formato equivalente 35 mm) f/2.8
Gamma di sensibilità ISO	100-3.200 (video) 100-1.600 (foto)
Velocità dell'otturatore elettronico	8 s - 1/8.000 s
Dimensioni massime dell'immagine	4.000 x 3.000
Modalità fotografica	Scatto singolo
	Scatto continuo: 3/5/7 fotogrammi
	Intervallo di esposizione automatica-Auto Exposure Bracketing (AEB): 3/5 fotogrammi nell'intervallo con 0,7 EV di deviazione
	A intervalli di tempo
Modalità di registrazione video	UHD: 2.7Kp30 (2704 x1520)
	FHD: 1920x1080p 24/25/30/48
	HD: 1280x720p 24/25/30/48/50/60

Massima velocità di trasmissione per memorizzazione video  
Formati di file supportati  
Tipi di schede SD supportate  
Intervallo di temperatura d'esercizio

### • Connessione video Wi-Fi

Frequenza di lavoro	2,400 GHz – 2,483 GHz
Distanza massima di trasmissione	FCC: 1.000 m; CE: 500 m (all'aperto e senza ostacoli, altitudine del velivolo 400 piedi (120 m))
Potenza del trasmettitore (EIRP)	FCC: 27 dBm; CE: 20 dBm

### • Dispositivo di controllo remoto

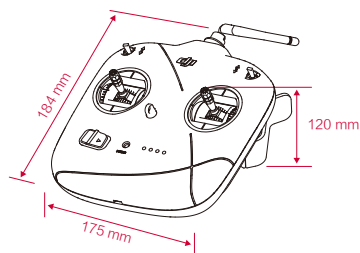
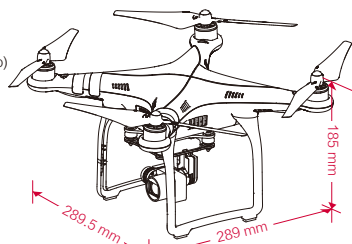
Frequenza di lavoro	5,725 GHz – 5,825 GHz, 922,7 MHz – 927,7 MHz (Giappone)
Distanza massima di trasmissione	FCC: 1.000 m; CE: 500 m (all'aperto e senza ostacoli, altitudine del velivolo 400 piedi (120 m))
Intervallo di temperatura d'esercizio	Da 0 °C a 40 °C
Batteria	2.600 mAh LiPo 18650
Potenza del trasmettitore (EIRP)	FCC: 19 dBm; CE: 14 dBm
Tensione di lavoro	600 mA a 3,7V
Porta di carica	Micro USB

### • Caricabatteria

Tensione	17,4 V
Potenza nominale	57 W

### • Batteria di volo intelligente (PH3-4.480 mAh-15,2 V)

Capacità	4.480 mAh
Tensione	15,2 V
Tipo di batteria	LiPo 4S
Energia	68 Wh
Peso netto	365 g
Temperatura di esercizio	Da -10 °C a 40 °C
Massima potenza di carica	100 W



CE 1313 RoHS

FCC ID: S53-WM3211503 FCC ID: S53-GL3581503  
This device complies with part 15 of the FCC Rules.  
Operation is subject to the following two conditions:  
(1) This device may not cause harmful interference, and  
(2) This device must accept any interference received, including interference that may cause undesired operation.

Per ulteriori informazioni, scaricare il manuale d'uso:

<http://www.dji.com/product/phantom-3-standard>



※ Questa Guida di avvio rapido è soggetta a modifica senza preavviso.

©2015 DJI. All Rights Reserved

Designed by DJI. Printed in China.

# PHANTOM 3

STANDARD