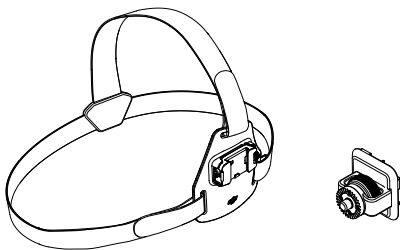


# OSMO 胸前固定配件

使用说明 V1.0

2016.08



## 免责声明与警告

感谢您购买大疆™ 创新（DJI™）产品。本文所提及的内容关系到您的安全以及合法权益与责任。使用本产品之前，请仔细阅读本文以确保已对产品进行正确的设置。不遵循和不按照本文的说明与警告来操作可能会给您和周围的人带来伤害，损坏本产品或其它周围的物品。本文档及所有相关的文档最终解释权归大疆创新（DJI）所有。如有更新，恕不另行通知。请访问 [www.dji.com](http://www.dji.com) 官方网站以获取最新的产品信息。

一旦使用本产品，即视为您已经仔细阅读免责声明与警告，理解、认可和接受本声明全部条款和内容。您承诺对使用本产品以及可能带来的后果负全部责任。您承诺仅出于正当目的使用本产品，并且同意本条款以及大疆创新（DJI）制定的任何相关条例、政策和指引。

大疆创新（DJI）对于直接或间接使用本产品而造成的损坏、伤害以及任何法律责任不予负责。用户应遵循包括但不限于本文提及的所有安全指引。

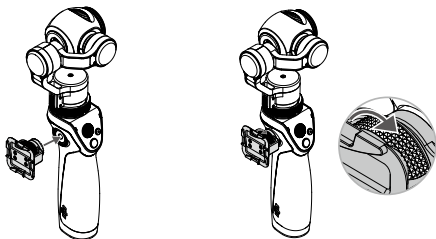
DJI 是深圳市大疆创新科技有限公司及其关联公司的商标。本文出现的产品名称、品牌等，均为其所属公司的商标或注册商标。

## 简介

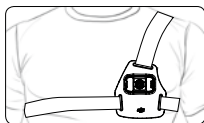
OSMO™ 胸前固定配件可使 Osmo 固定在身上，解放双手。

## 使用

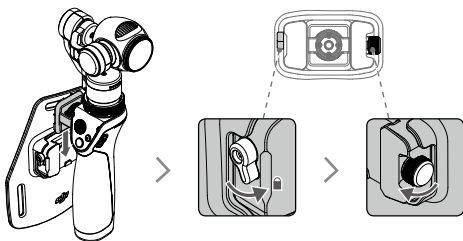
1. 安装快拆座至 Osmo。



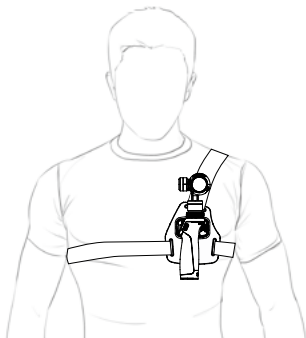
2. 将固定配件穿戴在身上。使带子尽量贴紧身体，以免安装 Osmo 后晃动。



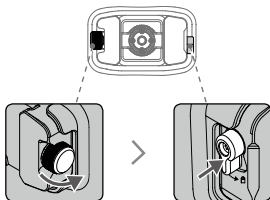
3. 将 Osmo 嵌入固定配件安装位置，将锁紧按键拨至锁定位置，并拧紧旋钮。



确保 Osmo 安装稳固。



拧松旋钮，将锁紧按键拨至解锁位置，按压按键以拆卸 Osmo。



内容如有更新，恕不另行通知。

您可以在 DJI 官方网站查询最新版本

<http://www.dji.com/product/osmo>

如果您对说明书有任何疑问或建议，请通过以下电子邮箱  
联系我们：[DocSupport@dji.com](mailto:DocSupport@dji.com)。

OSMO™ 是大疆创新的商标

Copyright © 2016 大疆创新 版权所有



微信扫一扫关注 DJI 公众号