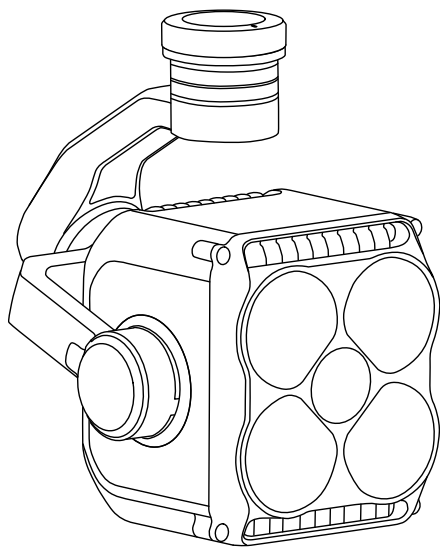


# **dji** ZENMUSE S1

## 使用者手冊

v1.0 2025.04





本手冊版權和所有權屬深圳市大疆創新科技有限公司及其關聯方（統稱「DJI」）所有，任何人（及單位）未經 DJI 書面授權，不得以複製、掃描儲存、傳播、轉印、出售、轉讓、更改內容等任何方式自行或供他人使用本手冊的全部或部分內容。本手冊及其內容僅用於操作和使用本產品，不得用作其他用途。

#### 快速搜尋關鍵字

PDF 電子文件可以使用尋找功能搜尋關鍵字。例如在 Adobe Reader 中，Windows 使用者可使用快速鍵 Ctrl+F、Mac 使用者可使用 Command+F 搜尋關鍵字。

#### 點選目錄跳轉

透過目錄可瞭解文件的內容結構，點選標題即可跳轉到對應的頁面。

#### 列印文件

本文件支援高品質列印。

## 閱讀提示

### 符號說明

⚠ 重要注意事項

💡 操作與使用提示

📖 詞彙解釋與參考資訊

### 取得教學影片

請點選以下連結或掃描 QR Code 觀看教學影片，確保正確、安全地使用本產品。



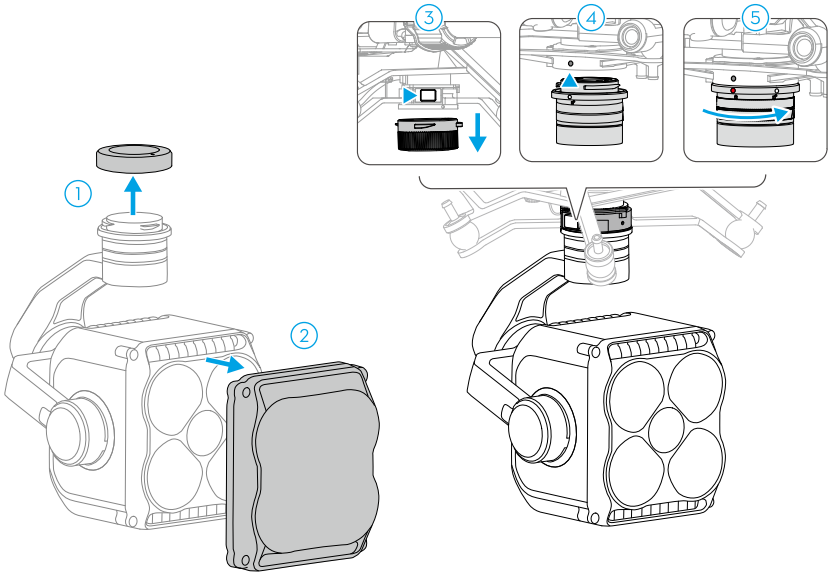
<https://enterprise.dji.com/zenmuse-s1/video>

# 目錄

閱讀提示	3
符號說明	3
取得教學影片	3
1 使用	5
1.1 安裝至航拍機	5
1.2 啟用	5
1.3 操作	6
1.4 日誌匯出	7
2 附錄	8
2.1 韌體升級	8
2.2 規格參數	8

# 1 使用

## 1.1 安裝至航拍機



- ✱ 飛行器同時掛載兩個負載時，建議在開機前先手動扶正負載，避免在進行自動檢測時產生碰撞。
- ⚠ 在存放與運輸飛行器的過程中，需要將負載從飛行器上取下，否則將導致減震球使用壽命降低甚至損壞。
  - 如需移除負載，請先按住飛行器連接埠的解鎖按鈕，再旋轉取下。

## 1.2 啟用

全新的負載必須透過 DJI PILOT™ 2 App 來啟用。請確保負載已安裝於飛行器上，然後分別開啟飛行器和遙控器的電源，再根據遙控器介面上的提示操作。啟用過程中需要連線至網路。

### 1.3 操作

啟動飛行器後，執行 DJI Pilot 2 App，首頁即會顯示負載名稱。點選**進入飛行介面**。以下為使用範例。



1. PSDK 控制按鈕  
點選可進入控制選單。
2. 控制切換按鈕  
若同時安裝探照燈和喊話器，點選可切換控制。
3. 探照燈開關
4. 虛擬搖桿/雲台微調  
點選可進入負載角度調整介面。若開啟雲台連動，功能將變更為雲台微調。
5. 爆閃開關
6. 亮度調節
7. 照明模式  
可選擇近光、遠光或全開模式。
8. 雲台連動  
點選可開啟雲台連動；當飛行器安裝三個負載時，可支援任意組合的連動。開啟連動後，可透過遙控器的左、右轉盤控制多個負載角度，並可透過雲台微調按鈕調整光束中心。在非連動狀態下，可透過虛擬搖桿控制雲台角度。
9. 設定  
點選 **...** > **PSDK**，可查看韌體版本。



- 在高空飛行時，如欲使用探照燈，建議開啟電子去霧功能（僅在搭配 Zenmuse H30 系列使用時支援），以獲得更佳的畫質效果。
- 建議適當降低探照燈亮度，並僅隨需開啟探照燈，以降低對飛行器續航時間的影響。



- 請勿使探照燈直接照射人眼，以免光線對眼睛造成傷害。
- 探照燈長時間運作後，溫度會較高，請注意避免燙傷。
- 探照燈受外力撞擊後，可能會損壞或運作異常，請勿用力旋轉探照燈雲台，並小心避免掉落。
- 自動返航後，探照燈會自動關閉，使用者可手動開啟；低電量返航時，則不允許手動開啟。
- 在濕度較高或溫度較低的環境中使用探照燈時，可能會出現起霧現象，此並不影響正常使用。使用後，將探照燈靜置於乾燥通風處一段時間，等待霧氣自然消散即可。
- 夜間開啟探照燈時，可能會導致錯誤避障和避障能力下降。

## 1.4 日誌匯出

若本產品在使用過程中出現異常，請執行 DJI Pilot 2 App，進入**健康管理系統（HMS）> 日誌管理**，然後匯出飛行器日誌，方便後續分析處理。

## 2 附錄

### 2.1 韌體升級

若有新韌體，本負載將自動隨飛行器韌體升級。

### 2.2 規格參數

請前往以下連結取得產品的規格參數：

<https://enterprise.dji.com/zenmuse-s1/specs>



在线技术支持



使用 WeChat 掃描關注  
大疆行業應用服務公眾號

本手冊如有更新，恕不另行通知。  
您可以在 DJI 官方網站查詢最新版的《使用者手冊》



<https://enterprise.dji.com/zenmuse-s1/downloads>

如果您對說明書有任何疑問或建議，請透過以下電子郵件地址與我們聯絡：  
**DocSupport@dji.com。**

DJI 和 ZENMUSE 是大疆創新的商標。  
Copyright © 2025 大疆創新 版權所有。