

# RONIN-S/SC

## Adjustable Monitor Mount

User Guide

使用说明

使用説明

ユーザーガイド

사용자 가이드

Bedienungsanleitung

Guía del usuario

Guide de l'utilisateur

Guida all'uso

Gebruiksaanwijzing

Manual do utilizador

Guia do usuário

Руководство пользователя

v1.0 2019.07



In the Box

物品清單

組件清單

同梱物

구성품 설명서

Lieferumfang

Contenido del embalaje

Contenu de l'emballage

Contenuto della confezione

In de doos

Incluído na embalagem

Incluído na embalagem

Комплект поставки

x1



Allen Wrench

4 mm 六角扳手

4 mm 扳手

六角レンチ

앨런 렌치

Innensechskantschlüssel

Llave Allen

Clé Allen

Chiave a brugola

Inbussleutel

Chave Allen

Chave Allen

Шестигранный шлиц

x1



Adjustable Monitor Mount

监视屏固定组件

監視螢幕固定配件

調整可能モニターマウント

조정형 모니터 마운트

Einstellbare Monitorhalterung

Soporte de monitor ajustable

Support moniteur réglable

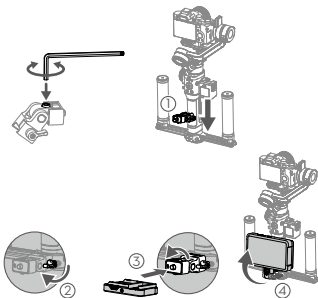
Supporto regolabile per monitor

Verstelbare monitorbeugel

Suporte do monitor ajustável

Suporte ajustável do monitor

Регулируемый кронштейн для монитора



EN

## Introduction

With the RONIN™-SC Dual Handle mounted on Ronin-SC or the Ronin-S Switch Grip Dual Handle mounted on Ronin-S, the Ronin-S/SC Adjustable Monitor Mount can be attached to connect a monitor. The mount can be folded in two directions, and the damping can be adjusted by loosening the screw located on the back of the mount. Refer to the figures for installation.

Please refer to <http://www.dji.com/service> for after-sales service for your product where applicable.

DJI OSMO shall mean SZ DJI OSMO TECHNOLOGY CO., LTD. and/or its affiliated companies where applicable.

CHS

## 简介

RONIN™-S/SC 监视屏固定组件可搭配双手持横杆使用，支持安装监视屏配合 Ronin-S/SC 使用。监视屏固定组件可上、下方向弯曲 90°，通过拧松背面螺丝

可调节阻尼。安装步骤请见图示。

浏览<http://www.dji.com/service>以获取产品的售后信息。

“DJI OSMO”表示深圳市大疆灵眸科技有限公司及其关联公司。

CHT

## 簡介

RONIN™-S/SC 監視螢幕固定配件可搭配雙手持橫桿使用，支援安裝監視螢幕配合 Ronin-S/SC 使用。監視螢幕固定組件可上、下方向彎曲 90°，透過擰鬆背面螺絲可調節阻尼。安裝步驟請見圖示。

瀏覽 <http://www.dji.com/service> 以取得產品的售後資訊。

[ DJI OSMO ] 代表 SZ DJI OSMO TECHNOLOGY CO., LTD. 及其附屬公司。

JP

## はじめに

RONIN™-SC に取り付けられた RONIN-SC デュアルハンドル、または Ronin-S に取り付けられた Ronin-S 切替グリップ デュアルハンドルを使用時に、Ronin-S/SC の調整可能モニターマウントを取り付けて、モニターを接続することができます。マウントは 2 方向に折りたたむことができ、ダンピングはマウントの背面にあるネジを緩めることで調整できます。取り付けは、図を参照してください。

お客様の製品に該当するアフターサービスにつきましては、<http://www.dji.com/service> を参照してください。

DJI OSMO は、SZ DJI OSMO TECHNOLOGY CO., LTD. および/または該当する場合はその関連会社を表し。

KR

## 소개

RONIN™-SC 에 장착된 Ronin-SC 듀얼 핸들 또는 Ronin-S 에 장착된 Ronin-S 스위치 그립 듀얼 핸들을 사용하면 Ronin-S/SC 조정형 모니터 마운트를 장착하여 모니터를 연결할 수 있습니다. 마운트는 두 방향으로 접을 수 있으며, 마운트 후면에 위치한 나사를 풀어서 감쇠를 조정할 수 있습니다. 설치는 그림을 참조하십시오.

해당 제품의 적용 가능한 A/S 서비스는 <http://www.dji.com/service> 를 참조하십시오.

DJI OSMO는 SZ DJI OSMO TECHNOLOGY CO., LTD. 및/또는 해당 자회사를 의미합니다.

DE

## Einleitung

Neben dem RONIN™-SC Dual-Haltegriff oder dem variablen Ronin-S Dual-Haltegriff, kann die einstellbare Ronin-S/SC Monitorhalterung zum Anschließen eines Monitors verwendet werden. Die Halterung kann in beide Richtungen

eingeklappt und die Dämpfung durch Lösen der Schraube auf der Rückseite der Halterung eingestellt werden. Weitere Informationen zur Installation finden Sie in den Abbildungen.

Die entsprechenden Informationen zum Kundenservice entnehmen Sie bitte <http://www.dji.com/service>.

DJI OSMO entspricht SZ DJI OSMO TECHNOLOGY CO., LTD. und/oder ihre verbundenen Unternehmen.

ES

## Introducción

Con la doble empuñadura del RONIN™-SC montada en el Ronin-SC o la doble empuñadura del Ronin-S montada en el Ronin-S, el soporte de monitor ajustable del Ronin-S/SC se puede colocar para conectar un monitor. El soporte se puede plegar en dos direcciones, y la amortiguación se puede ajustar aflojando el tornillo ubicado en la parte posterior del soporte. Consulte las figuras para la instalación.

Visite <http://www.dji.com/service> para recibir servicio posventa para su producto según corresponda.

Por DJI OSMO se entiende SZ DJI OSMO TECHNOLOGY CO., LTD. o sus filiales, según corresponda.

FR

## Introduction

Lorsque vous montez la poignée double pour RONIN™-SC sur le Ronin-SC ou la barre à double poignée réglable pour Ronin-S sur le Ronin-S, le support moniteur réglable pour Ronin-S/SC peut être fixé pour connecter un moniteur. Le support peut être plié dans deux directions et l'amortissement peut être réglé en desserrant la vis située à l'arrière du support. Reportez-vous aux schémas pour l'installation.

Consultez la page <http://www.dji.com/service> pour bénéficier du service après-vente pour votre produit, le cas échéant.

DJI OSMO signifie SZ DJI OSMO TECHNOLOGY CO., LTD. et/ou ses sociétés affiliées le cas échéant.

IT

## Introduzione

Durante l'utilizzo del manubrio a doppia impugnatura per RONIN™-SC, o dell'impugnatura multipresa per Ronin-S, è possibile installare un supporto regolabile per monitor Ronin-S/SC, che permette il collegamento a un monitor. Il supporto è orientabile in due direzioni, e la vite sul retro è regolabile. Fare riferimento alle figure per l'installazione.

Fare riferimento al sito Web <http://www.dji.com/service> per assistenza post-vendita per il prodotto acquistato, dove applicabile.

DJI OSMO si riferisce a SZ DJI OSMO TECHNOLOGY CO., LTD. e/o sue società affiliate, ove applicabile.

NL

## Inleiding

Met de RONIN™-SC Dual Handle gemonteerd op Ronin-SC of de Ronin-S Switch Grip Dual Handle gemonteerd op Ronin-S, kan de Ronin-S/SC verstelbare monitorbeugel worden bevestigd om een monitor aan te sluiten. De beugel kan in twee richtingen worden gevouwen en de demping kan worden aangepast door de schroef aan de achterkant van de houder los te draaien. Raadpleeg de afbeeldingen voor installatie.

Raadpleeg indien van toepassing <http://www.dji.com/service> voor after-sales-service voor uw product.

DJI OSMO staat voor SZ DJI OSMO TECHNOLOGY CO., LTD. en/of haar dochterondernemingen, indien van toepassing.

PT

## Introdução

Com a pega dupla RONIN™-SC montada no Ronin-SC ou na pega dupla com pega de interruptor Ronin-S montada no Ronin-S, o suporte do monitor ajustável Ronin-S/SC pode ser ligado a um monitor. O suporte pode ser dobrado em duas direções e o amortecimento pode ser ajustado desapertando o parafuso localizado na parte traseira do suporte. Consulte as figuras para a instalação.

Consulte <http://www.dji.com/service> para obter assistência pós-venda para o seu produto, conforme aplicável.

DJI OSMO significa SZ DJI OSMO TECHNOLOGY CO., LTD. e/ou as suas empresas afiliadas, conforme aplicável.

PT-BR

## Introdução

Com a Empunhadura dupla para RONIN™-SC montada no Ronin-SC ou o Cabo para duas mãos do Ronin-S montado no Ronin-S, o “Ronin-S/SC - Suporte ajustável do monitor” pode ser fixado para conectar um monitor. O suporte pode ser dobrado em duas direções, e o amortecimento pode ser ajustado soltando o parafuso localizado na parte traseira do suporte. Consulte as imagens para instalação.

Consulte <http://www.dji.com/service> para informações de atendimento pós-venda de seu produto onde aplicável.

DJI OSMO significa SZ DJI OSMO TECHNOLOGY CO., LTD. e/ou suas empresas afiliadas onde aplicável.

RU

## Введение

Двуручная рукоятка RONIN™-SC, установленная на Ronin-SC, или система Ronin-S с двуручной рукояткой, установленная на устройство Ronin-S, позволяют присоединить регулируемый кронштейн для монитора Ronin-S/SC. Крепление складывается в двух направлениях, а для регулировки амортизатора необходимо ослабить винт, расположенный на задней части крепления. На рисунках показана процедура установки.

Посетите страницу <http://www.dji.com/service> для получения информации о послепродажном обслуживании продукта.

Аббревиатура DJI OSMO означает SZ DJI OSMO TECHNOLOGY CO., LTD. и/или ее дочерние компании.





For online support,  
please scan this code with  
Facebook Messenger



微信扫一扫  
获取技术支持

RONIN is a trademark of DJI OSMO.  
Copyright © 2019 DJI OSMO All Rights Reserved.

YC.BZ.SS001095.01

Printed in China.