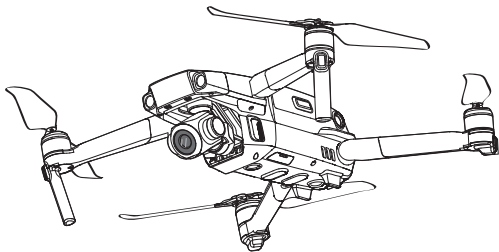


MAVIC 2 ZOOM

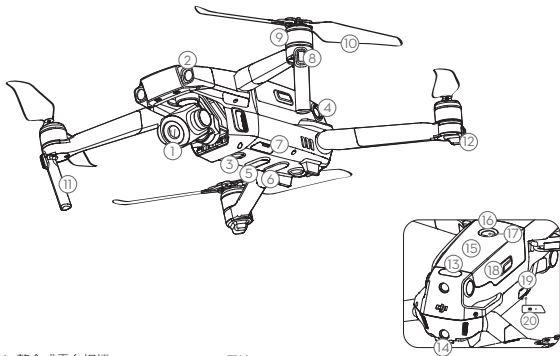
快速入門指南

V1.4



認識 Mavic 2 Zoom

MAVIC™ 2 Zoom 航拍機配備先進的全方位視覺系統及紅外線傳感系統*，可在室內外穩定懸停、飛行，具備自動返航及障礙物感知功能，並且能夠實現移動延時、智能跟隨 2.0、一鍵影片、全景拍攝和輔助飛行等智能飛行功能。Mavic 2 Zoom 配備高度精密增穩雲台和等效 24–48mm 的二倍光學變焦鏡頭，可穩定拍攝 4K 超高畫質影片與 1200 萬像素照片，最高可支援 FHD 無損 4 倍變焦。最大飛行速度為 72 km/h，最長飛行時間**約為 31 分鐘。



1. 整合式雲台相機

2. 前視視覺系統

3. 下視視覺系統

4. 側視視覺系統

5. 底部紅外線傳感系統

6. 下視補光燈

7. 相機 Micro SD 卡插槽

8. 航拍機機頭指示燈

9. 馬達

10. 螺旋槳

11. 天線

12. 航拍機狀態指示燈

13. 頂部紅外線傳感系統

14. 後視視覺系統

15. 智能飛行電池

16. 電池電量指示燈

17. 電池開關

18. 電池卡扣

19. 調參/數據連接埠
(USB-C)

20. 配對按鈕/配對指示燈

* 視覺系統及紅外線傳感系統有使用環境與條件方面的要求，請閱讀《免責聲明與安全總覽》及《使用者手冊》以了解安全注意事項。另請上 DJI™ 官方網站或 DJI GO™ 4 應用程式觀看教學影片，以便正確使用相關功能。

<http://www.dji.com/mavic-2>

** 最長飛行時間是在無風環境下，以 25 km/h 等速飛行測得。

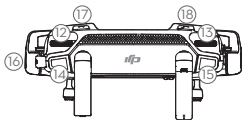
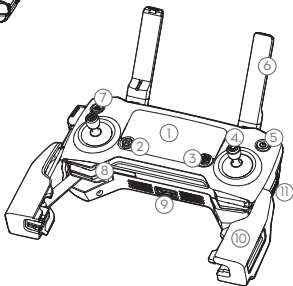
遙控器

Mavic 2 Zoom 遙控器採用 OCUSYNC™ 2.0 高清图傳技術，配合完備的功能按鈕，可在最大 10 千公尺*通訊距離內完成航拍機與相機的操作與設定，並可通過 DJI GO 4 應用程式在行動裝置即時顯示高畫質畫面。遙控器狀態顯示螢幕可即時顯示飛行參數等資訊，摺疊式把手可穩定放置行動裝置，可拆卸搖桿設計更便於遙控器收納。最長運作時間*約為 2 小時 15 分鐘。



摺疊狀態

1. 狀態顯示螢幕
2. 急停按鈕
3. 五維按鈕
4. 可拆卸搖桿
5. 電源按鈕
6. 天線
7. 智能返航按鈕
8. 搖桿收納槽
9. 備用影像傳輸連接埠 (USB)
10. 把手
11. 飛行模式切換開關



12. 雲台俯仰控制轉盤
13. 焦距調節轉盤
14. 錄影按鈕
15. 對焦/拍照按鈕
16. 主要影像傳輸/充電連接埠 (Micro USB)
17. 自訂功能按鈕 C1
18. 自訂功能按鈕 C2

* 若在開闊無遮擋、無電磁干擾的環境下，於高度 120 公尺左右飛行時，遙控器即可依據 FCC 標準達到最大通訊距離。最長運作時間為實驗環境下測得，僅供參考。

1. 下載 DJI GO 4 應用程式並觀看教學影片

請使用行動裝置掃描下方的 QR 碼，或在軟體商店下載安裝 DJI GO 4 應用程式。



下載 DJI GO 4

觀看教學影片：

在 DJI GO 4 應用程式首頁點選右上角圖示後選擇「學院」，或前往 DJI 官方網站 www.dji.com/mavic-2/info#video 觀看教學影片。

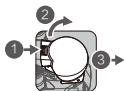


教學影片



DJI GO 4 應用程式要求使用 iOS 10.0.2 及以上系統或 Android 5.0 及以上系統。

2. 準備航拍機



移除雲台保護罩



展開前機臂



展開後機臂



白色標記

無標記



嵌入槳座並按壓到底，沿鎖緊方向旋轉直到彈起鎖定



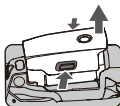
展開狀態



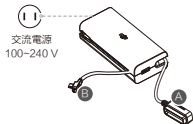
請確保按順序展開機臂，在機臂與槳葉全部展開之後再開啟航拍機。

3. 充電

首次使用時，必須為智能飛行電池充電以啟動電池。



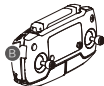
取出智能飛行電池



交流電源
100-240 V



完全充飽電約需
1 小時 30 分鐘

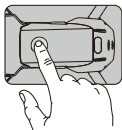


完全充飽電約需
2 小時 15 分鐘

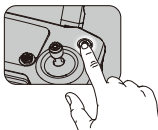


充電前需將遙控器轉接線取下。

● 檢查電量與開啓/關閉



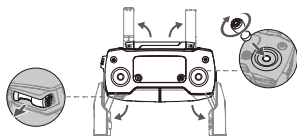
短按一次檢查電量。
短按一次，再長按 2 秒可開啟、關閉
航拍機。



BAT 100 PCT
電量: 100%

短按一次電源按鈕以查看電量。
短按一次電源按鈕，再長按 2 秒
以開啟、關閉遙控器。

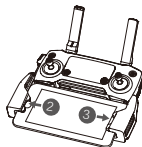
4. 準備遙控器



展開天線、把手，取出收納於遙控器上的搖桿並加以安裝



將轉接線的一端置於卡插槽底部



將轉接線一端連接行動裝置連接埠，以安裝行動裝置

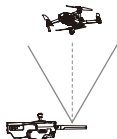
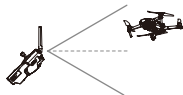


強



弱

確保天線平行



最佳通訊範圍



- 注意將搖桿鎖緊，以確保安裝到位。
- 遙控器預設安裝 Lightning 連接埠的轉接線，但可根據行動設備連接埠類型更換轉接線。若使用 iPad 等尺寸較大的行動裝置，可自備數據傳輸線連接遙控器 USB 連接埠。
- 作為影像傳輸連接埠時，Micro USB 連接埠和 USB 連接埠不可同時使用。

5. 準備飛行



開啟遙控器



開啟航拍機



執行 DJI GO 4 應用程式



全新的航拍機需使用 DJI GO 4 應用程式啟動才能使用。啟動時請確認行動裝置已連線至網際網路。

6. 飛行

起飛前，請務必等待 DJI GO 4 應用程式相機介面顯示「起飛準備完畢」(起飞准备完毕)。

起飛準備完畢 (GPS)

● 一鍵起飛/降落

(在 DJI GO 4 應用程式相機介面中)



自動起飛



自動降落

● 手動起飛/降落

綜合控制桿指令：
馬達啟動/停止



或



起飛：
緩慢向上推動油門桿 (預設左搖桿) 使航拍機起飛。



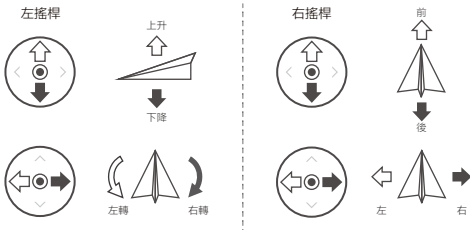
降落：
向下拉動油門桿至航拍機落地，在最低位置保持 2 秒，馬達接著停止。



飛行過程中如遇緊急情況，可執行撥杆動作停止電機以減少損傷，可在 DJI GO 4 App 中設定電機緊急停機方式。

遙控器操作

遙控器出廠預設操控方式為「美國手」。左搖桿控制飛行高度與方向，右搖桿控制航拍機的前進、後退以及左右飛行方向。雲台俯仰控制轉盤可控制相機的俯仰拍攝角度。



飛行過程中如遇到需要緊急剎車的情況，請按急停按鈕使航拍機懸停。

智能飛行功能



普通



移動延時



一鍵影片



智能跟隨



興趣點環繞



航點飛行



指點飛行



影像模式



- 請在 DJI GO 4 應用程式或 DJI 官方網站觀看教學影片，以正確使用智能飛行功能。
- 請預先在 DJI GO 4 應用程式中設定適合的自動返航高度。

7. 飛行安全



在開闊無遮蔽
的環境中飛行

+



GPS 訊號良好

+



在視線範圍內
飛行

+



將飛行高度控制
在 120 公尺以下



飛行時請遠離人群、樹木、電線、高大建築物、機場和訊號發射塔等。無線電發射塔、高壓線、變電站及具有磁性的大型金屬物體均可能對遙控訊號及指南針產生干擾，進而威脅飛行安全。



請勿在下雨、起大霧、下雪、打雷閃電、大風（風速每秒 10 公尺以上）等天氣下飛行。



請遠離旋轉中的螺旋槳，
否則可能會嚴重危及人身及財產安全。



禁航區

詳情請參閱以下網站：
<http://flightsafe.dji.com/no-fly>



了解禁飛區及飛行安全知識，對於您、周圍人群與環境的安全非常重要。
請務必詳讀《免責聲明與安全總覽》。

規格

• 航拍機

起飛重量	905 g
最大水平飛行速度	72 km/h (運動模式, 海平面附近無風環境)
最大起飛海拔高度	6000 m
操作溫度	-10°C 至 40°C
GNSS	GPS + GLONASS
操作頻率	2.4 – 2.4835 GHz, 5.725 – 5.850 GHz
發射功率 (EIRP)	2.4 GHz FCC: ≤26 dBm; CE/MIC: ≤20 dBm; SRRC: ≤20 dBm 5.8 GHz FCC: ≤26 dBm; CE: ≤14 dBm; SRRC: ≤26 dBm

• 雲台

可操控轉動範圍	俯仰: -90° 至 +30°
---------	-----------------

• 相機

影像傳感器	1/2.3" 英寸 CMOS, 有效像素 1200 萬
鏡頭	視角: 約 83° (24 mm), 約 48° (48 mm) 35 mm 格式等效焦距: 24–28 mm 光圈: f/2.8 (24 mm) – f/3.8 (48 mm) 可對焦範圍: 0.5 m 至無限遠
ISO 範圍	影片: 100–3200 照片: 100–1600 (自動); 100–3200 (手動)
電子快門速度	8 – 1/8000 s
最大照片尺寸	4000 × 3000
照片拍攝模式	單張拍攝 多張連拍 (高速): 3/5/7 畫格 自動包圍曝光 (AEB): 3/5 畫格 @0.7EV 增量 定時拍攝
錄影解像度	4K Ultra HD: 3840 × 2160 24/25/30p 2.7K: 2688 × 1512 24/25/30/48/50/60p FHD: 1920 × 1080 24/25/30/48/50/60/120p
影片儲存最大傳輸速率	100 Mbps
圖片格式	JPEG、DNG (RAW)
影片格式	MP4、MOV (MPEG-4 AVC/H.264, HEVC)
支援的記憶卡類型	Micro SD 卡; 最大支援 128GB 容量, 傳送速率達到 UHS-I Speed Grade 3 等級的 Micro SD 卡

• 遙控器

操作頻率	2.4 – 2.4835 GHz, 5.725 – 5.850 GHz
最大訊號有效距離	FCC: 10 km; CE/MIC: 6 km; SRRC: 6 km
操作溫度	0°C 至 40°C
電池	3950mAh @ 3.83V
發射功率 (平均 EIRP)	2.4 GHz FCC: ≤26 dBm; CE/MIC: ≤20 dBm; SRRC: ≤20 dBm 5.8 GHz FCC: ≤26 dBm; CE: ≤14 dBm; SRRC: ≤26 dBm
工作電流/電壓	1800mA @ 3.83V (為外部設備充電時)
支援行動裝置	厚度 6.5–8.5 mm, 最大長度 160 mm 連接埠類型: Lightning、Micro USB (Type-B)、USB-C

• 充電器

電壓	17.6 ± 0.1 V
額定功率	60 W

• 智能飛行電池

容量	3850 mAh
電壓	17.6 V (滿充電壓) 15.4 V (一般電壓)
電池類型	LiPo 4S
能量	59.29 Wh
電池整體重量	約 297 g
充電環境溫度	5°C 至 40°C
最大充電功率	80 W

要了解產品詳細資訊，請造訪以下網址下載《使用者手冊》
<http://www.dji.com/mavic-2>

※ 內容如有更新，恕不另行通知。

MAVIC 2 ZOOM



For online support, please scan this
code with Facebook Messenger



0M6DZMRM04TW