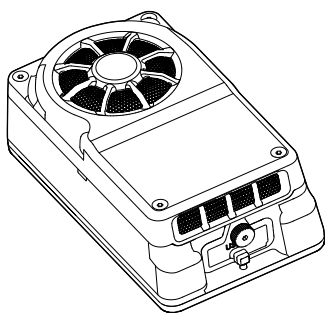


MANIFOLD 3

Manual de usuario

v1.2 2025.08





Este documento está sujeto a derechos de autor de titularidad de DJI, que se reserva todos los derechos. A menos que DJI autorice lo contrario, usted no podrá reproducir, transferir ni vender el documento, total ni parcialmente, ni podrá autorizar a otras personas a realizar dichas acciones. Este documento y su contenido deben considerarse únicamente instrucciones de uso de productos de DJI. Dicho documento no se debe usar con otros fines.

En caso de divergencia entre las diferentes versiones, prevalecerá la versión en inglés.

Búsqueda por palabras clave

Busque palabras clave como "batería" e "instalar" para encontrar un tema. Si usa Adobe Acrobat Reader para leer este documento, presione Ctrl+F en Windows o Command+F en Mac para iniciar la búsqueda.

Navegación a un tema

Consulte la lista completa de temas en el índice. Haga clic en un tema para navegar hasta esa sección.


Impresión de este documento

Este documento se puede imprimir en alta resolución.

Uso de este manual

Leyenda

 **Importante**

 **Trucos y consejos**

 **Referencia**

Leer antes de usar

Primero vea todos los videotutoriales, luego lea la documentación incluida en el paquete y este manual de usuario.

Si tiene alguna duda o problema durante la instalación y el uso de este producto, póngase en contacto con la asistencia oficial o con un distribuidor autorizado.

Videotutoriales

Diríjase a la siguiente dirección o escanee el siguiente código QR para ver los videotutoriales, que muestran cómo usar el producto de forma segura:



<https://enterprise.dji.com/manifold-3/video>

Descarga de DJI Assistant 2

Descargue e instale DJI ASSISTANT™ 2 (serie Enterprise) a través del siguiente enlace:

<https://www.dji.com/downloads/softwares/assistant-dji-2-for-matrice>

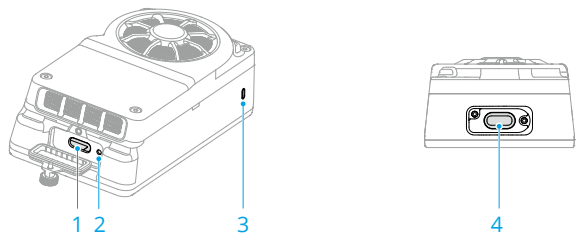
* Solo es compatible con la versión de Windows.

Índice

Uso de este manual	2
Leyenda	2
Leer antes de usar	2
Videotutoriales	3
Descarga de DJI Assistant 2	3
1 Perfil del producto	5
1.1 Resumen	5
1.2 Especificaciones	6
2 Instalación	7
2.1 Instalando en DJI Matrice 400	7
2.2 Instalando en Serie DJI Matrice 4	8
2.3 Instalando en Serie DJI Matrice 4D	9
3 Uso	11
3.1 Actualización de firmware	11
3.2 Aplicación Manifold	11
Instalar la aplicación	11
Ejecutar la aplicación	12
Exportar archivos de aplicación	13
3.3 Exportar registros	13
Exportar Manifold 3 registros	13
Exportar registros de aplicación	13

1 Perfil del producto

1.1 Resumen



1. Puerto USB-C

Admite la conexión de dispositivos USB 3.0 (como estaciones base y unidades USB), pero no admite la conexión directa de un ordenador.

- Utilice cargadores USB PD para alimentar el dispositivo a través de este puerto, tales como el Adaptador de corriente USB-C 100 W DJI o el Cargador portátil de 65 W DJI.
- Cuando el puerto no esté en uso, asegúrese de taparlo y apretar el tornillo moleteado.

2. Botón de restablecimiento

Mantenga presionado durante 10 segundos para restaurar la configuración de fábrica, lo que borrará las aplicaciones instaladas y todos los datos.

3. Indicador led

	Verde fijo	Iniciando
	Parpadea en verde lentamente	Funcionando normalmente/Actualización completa
	Parpadea en amarillo lentamente	Sistema sobrecalentado, trabajando a frecuencia reducida
	Parpadea en amarillo rápidamente	Actualizando el firmware
	Parpadea en rojo lentamente	No se pudo actualizar
	Parpadea en azul rápidamente	Restaurando configuración de fábrica.

4. E-Port

Solo para conectar aeronaves compatibles.

1.2 Especificaciones

Visite el siguiente sitio web para consultar las especificaciones.

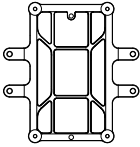
<https://enterprise.dji.com/manifold-3/specs>

2 Instalación

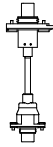
2.1 Instalando en DJI Matrice 400

Lista de herramientas (se venden por separado)

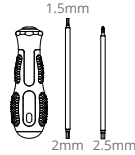
Soporte de montaje



Cable coaxial



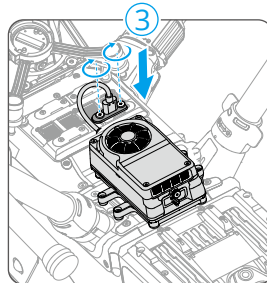
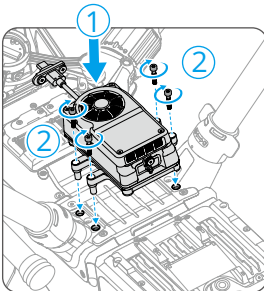
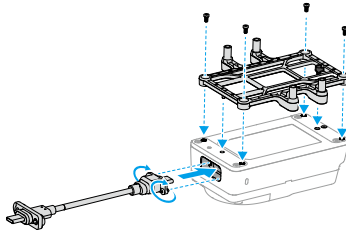
Tornillos y herramientas



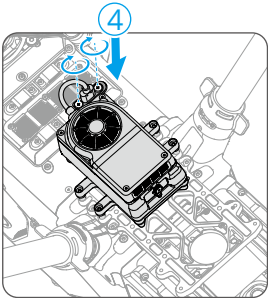
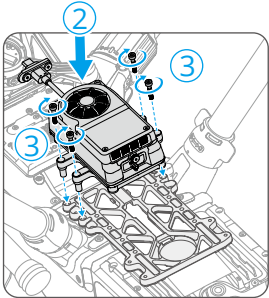
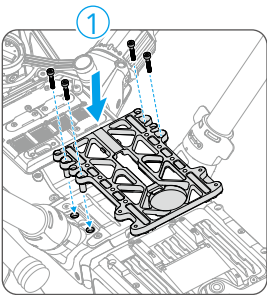
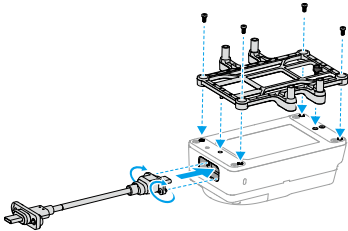
Instalación de

Siga el diagrama para la instalación y conexión. El dispositivo solo puede conectarse a los puertos E1/E2/E3 de la aeronave. Se recomienda conectar al puerto E3.

A



B



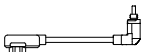
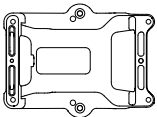
2.2 Instalando en Serie DJI Matrice 4

Lista de herramientas (se venden por separado)

Soporte de montaje

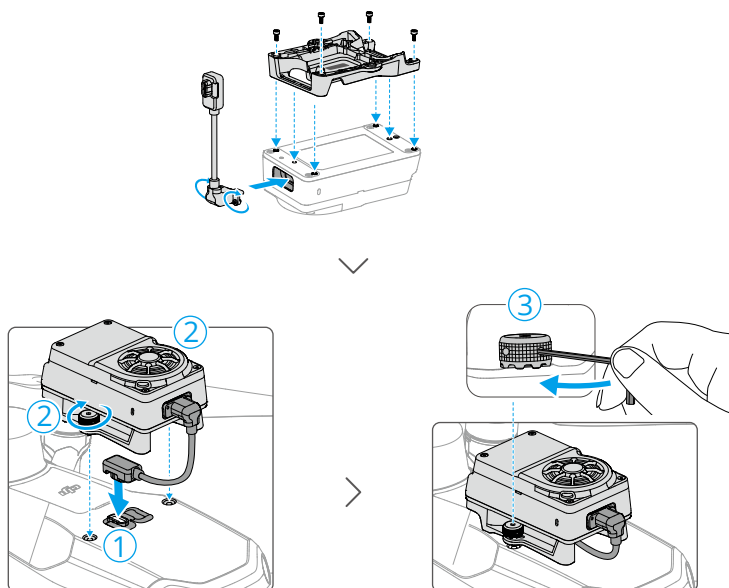
Cable coaxial

Tornillos y herramientas



Instalación de

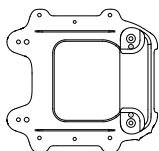
Siga el diagrama para la instalación y conexión.



2.3 Instalando en Serie DJI Matrice 4D

Lista de herramientas (se venden por separado)

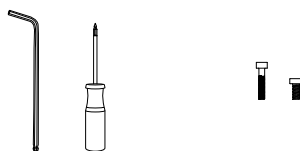
Soporte de montaje



Cable coaxial

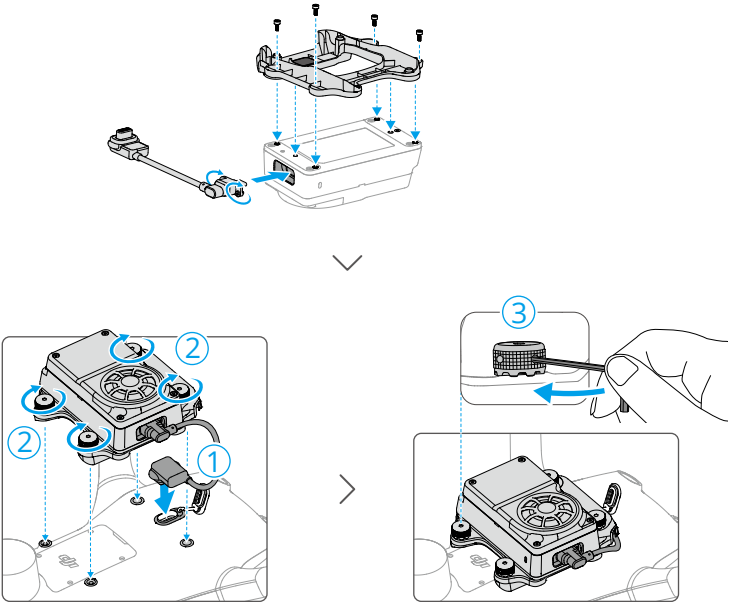


Tornillos y herramientas



Instalación de

Siga el diagrama para la instalación y conexión.



3 Uso

3.1 Actualización de firmware

1. Conecte Manifold 3 a la aeronave y a continuación conecte la aeronave a un ordenador.
2. Asegúrese de que el ordenador esté conectado a Internet y que el dispositivo DJI esté encendido.
3. Abra DJI Assistant 2 e inicie sesión con una cuenta de DJI.
4. Seleccione el dispositivo y haga clic en **Actualización del firmware** en el lado izquierdo.
5. Seleccione la versión del firmware y haga clic en ella para actualizar. El firmware se descargará y actualizará automáticamente.
6. Si la actualización se realiza correctamente, aparecerá un aviso en la pantalla.



- Los usuarios también pueden descargar el paquete de firmware desde el sitio web oficial de DJI para una actualización sin conexión. Inicie DJI Assistant 2 y haga clic en **Actualizar sin conexión**. Seleccione el dispositivo y el paquete de firmware y a continuación pulse **Iniciar actualización**.
- La actualización tardará un tiempo. Espere hasta que termine.

3.2 Aplicación Manifold

Los desarrolladores pueden crear Manifold 3 aplicación basada en DJI PSDK, y los usuarios pueden instalar y usar la aplicación a través de DJI Pilot 2. Visite <https://developer.dji.com/payload-sdk> para obtener información y pautas de desarrollo.



- Visite <https://enterprise.dji.com/ecosystem> para buscar y obtener software de aplicaciones que cumpla con sus requisitos.

Instalar la aplicación

1. Copie el paquete de instalación con la extensión .dpk al almacenamiento integrado del control remoto o a una tarjeta micro SD externa. Vincule Manifold 3 a la aeronave y encienda el control remoto y la aeronave. Asegúrese de que el control remoto esté conectado a internet.
2. Inicie DJI Pilot 2 y pulse **Manifold 3 > Gestión de aplicaciones**.

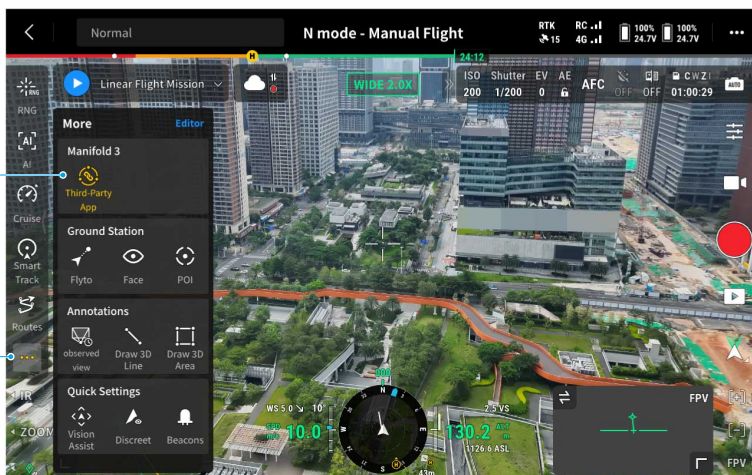
3. Pulse el "+" en la esquina superior derecha y seleccione el archivo del paquete de instalación para instalarlo. Las aplicaciones instaladas correctamente se mostrarán en la página de **Gestión de aplicaciones**.

- Para desinstalar, acceda a la página de **Gestión de aplicaciones**, a continuación seleccione la aplicación y pulse **Más > Desinstalación de aplicaciones**.
- Para actualizar, siga los pasos anteriores para instalar el paquete de instalación actualizado.

Ejecutar la aplicación

Vincule Manifold 3 a la aeronave. Inicie DJI Pilot 2 y pulse **Acceder a vista de cámara** en la página de inicio.

- La interfaz puede variar dependiendo de la carga útil instalada. Consulte la interfaz real.



1. Después de entrar en la vista de la cámara, pulse ... en el lado izquierdo para ver las aplicaciones instaladas.
2. Pulse el icono de la aplicación deseada para iniciarla. Los usuarios pueden ver los efectos del funcionamiento en la vista de cámara.

- No se admite el uso de múltiples aplicaciones simultáneamente. Para cambiar a otra aplicación, pulse el icono de la aplicación en ejecución para cerrarla primero.

- Mantenga presionado el icono de la aplicación, luego arrástrelo a la barra de funciones para fijarlo en la vista de cámara para un acceso fácil.

Exportar archivos de aplicación

Uso de DJI Pilot 2

1. Conecte Manifold 3 a la aeronave, a continuación conecte la unidad USB o el disco duro al puerto USB-C de Manifold 3.
2. Inicie DJI Pilot 2 y acceda a la página de **Gestión de aplicaciones**, a continuación seleccione la aplicación deseada y pulse en **Exportar archivo**. Los archivos de datos se guardarán en la unidad USB o el disco duro.

Mediante DJI Assistant 2

1. Conecte Manifold 3 a la aeronave y a continuación conecte la aeronave a un ordenador.
2. Inicie DJI Assistant 2, haga clic en **Exportar registros > Manifold 3 > Abrir directorio**, y seleccione los archivos de datos para exportar.

3.3 Exportar registros

Exportar Manifold 3 registros

1. Conecte Manifold 3 a la aeronave y a continuación conecte la aeronave a un ordenador.
2. Abra DJI Assistant 2 e inicie sesión con una cuenta de DJI.
3. Seleccione el dispositivo y haga clic en **Exportar registros** en el lado izquierdo.
4. Marcar la casilla de verificación para seleccionar los registros de dispositivos pertinentes.

Exportar registros de aplicación

1. Conecte Manifold 3 a la aeronave, a continuación conecte la unidad USB o el disco duro al puerto USB-C de Manifold 3.
2. Inicie DJI Pilot 2 y acceda a la página de **Gestión de aplicaciones**, a continuación seleccione la aplicación deseada y pulse en **Más > Exportar registros**. Los registros se guardarán en la unidad USB o el disco duro.



Al utilizar DJI Assistant 2 para exportar registros, siga los pasos en la sección [Exportar archivos de aplicación](#) y seleccione los archivos de registro para exportar.

ESTAMOS A SU DISPOSICIÓN



Contacto

ASISTENCIA TÉCNICA DE DJI

El contenido de este documento está sujeto a cambios sin previo aviso.

Descargue la última versión en



<https://enterprise.dji.com/manifold-3/downloads>

Si desea realizar alguna consulta acerca de este documento, contacte con DJI enviando un mensaje a DocSupport@dji.com.

DJI y MANIFOLD son marcas registradas de DJI.

Copyright © 2025 DJI. Todos los derechos reservados.