

Gamme DJI Power

Guide d'utilisateur pour l'optimisation de l'énergie


v1.0 2025.07

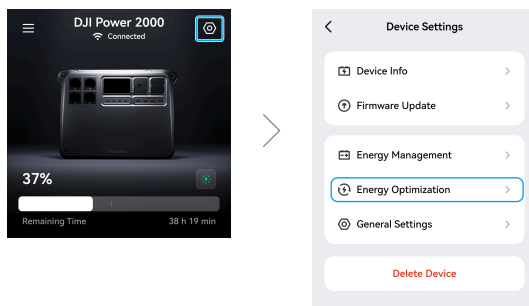
1 Mise en place d'un plan d'optimisation de l'énergie

La fonction d'optimisation de l'énergie dans Application DJI Home vous permet de gérer le programme de charge et de décharge de la station électrique, ce qui aidera à réduire les coûts d'électricité.

1.1 Périodes programmées

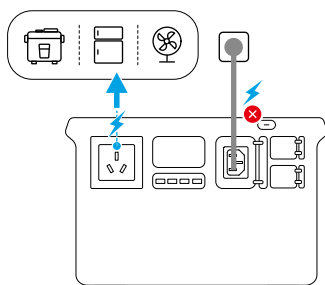
Lorsqu'elles sont activées, la station électrique charge et décharge automatiquement selon les périodes définies d'heures creuses et d'heures pleines basées sur les tarifs l'électricité.

1. Allumez la station électrique et assurez-vous qu'elle est connectée à Application DJI Home.
2. Assurez-vous que la station d'alimentation et le téléphone mobile sont connectés au Wi-Fi. Mettez à jour le firmware de l'appareil vers la dernière version.
3. Lancez Application DJI Home, appuyez sur  en haut à droite et appuyez sur **Optimisation de l'énergie > Périodes programmées**.

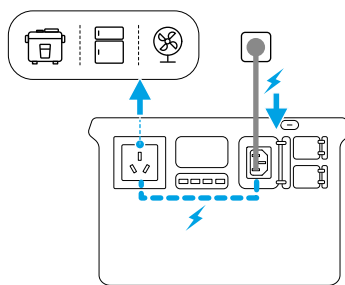


4. Définissez les périodes d'heures creuses et d'heures pleines. Pendant les périodes d'heures pleines, la station électrique alimente les appareils connectés, tandis que pendant les périodes d'heures creuses, la station électrique sera chargée.

Périodes d'heures pleines



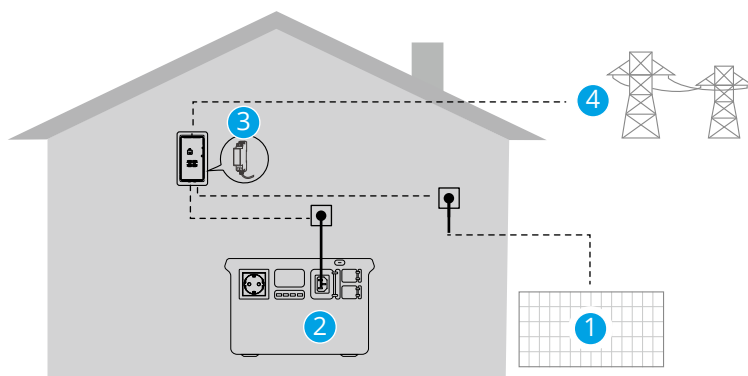
Périodes d'heures creuses



1.2 SSE connecté au réseau

Un système d'énergie solaire est nécessaire pour utiliser la fonction **SSE connecté au réseau**. La station électrique peut être connectée au réseau pour maximiser l'utilisation de l'énergie solaire et réduire les coûts d'électricité.

Les fonctions liées au réseau ne sont prises en charge que dans certains pays et régions. Suivez ce lien pour plus de détails : <https://www.dji.com/power-2000/faq>.



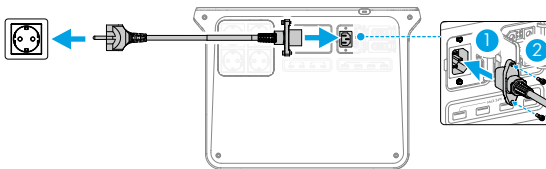
1. Système d'énergie solaire
2. Station électrique
3. Compteur communicant
4. Réseau électrique

Pour commencer

1. Branchez la station électrique sur une prise murale et serrez les vis du port d'entrée CA.



- NE la branchez PAS sur des rallonges ou des prises au câblage vieillissant.
-



2. Installez un compteur communicant (facultatif).




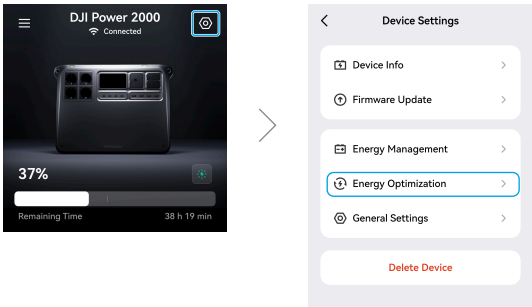
- Suivez le lien pour une liste des modèles de compteurs communicants compatibles : <https://www.dji.com/power-2000/faq>.
 - Consultez les manuels des compteurs communicants pour en savoir plus sur l'installation et l'utilisation en toute sécurité. Les installations doivent être effectuées par un électricien qualifié.
 - Il est recommandé de contacter l'électricien ou la compagnie d'électricité pour déterminer la phase de fonctionnement réelle du compteur pour des réglages supplémentaires dans l'application.
-

3. Avant d'utiliser la fonction liée au réseau, assurez-vous de soumettre une demande de connexion au réseau électrique conformément aux lois et réglementations locales. Les exigences et procédures peuvent varier selon le pays et la région. Consultez votre compagnie d'électricité locale pour plus de détails.

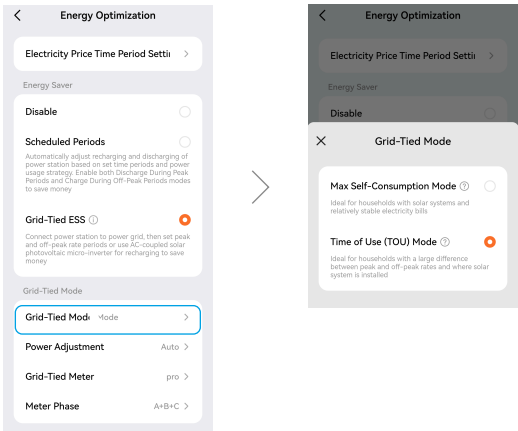
Paramètres liés au réseau

1. Allumez la station électrique et assurez-vous qu'elle est connectée à Application DJI Home.
2. Assurez-vous que la station d'alimentation et le téléphone mobile sont connectés au Wi-Fi. Mettez à jour le firmware de l'appareil vers la dernière version.

3. Lancez Application DJI Home, appuyez sur  en haut à droite et appuyez sur **Optimisation de l'énergie > SSE lié au réseau**.



4. Sélectionnez le mode lié au réseau :



Tarifs de l'électricité	Compteur communicant	Paramètres recommandés
Avec différence Heures pleines et Heures creuses	Non	Mode Heure d'utilisation Réglage de la puissance : Manuel
	Oui	Mode Heure d'utilisation Réglage de la puissance : Auto
Sans différence Heures pleines et Heures creuses	Oui	Mode d'autoconsommation max.

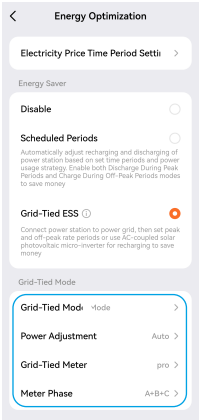
* Sélectionnez des périodes programmées si aucun système d'énergie solaire n'est installé.

Le **mode d'autoconsommation max.** et le **mode Heure d'utilisation** ajusteront tous deux la charge et la décharge de la station électrique en fonction de la consommation

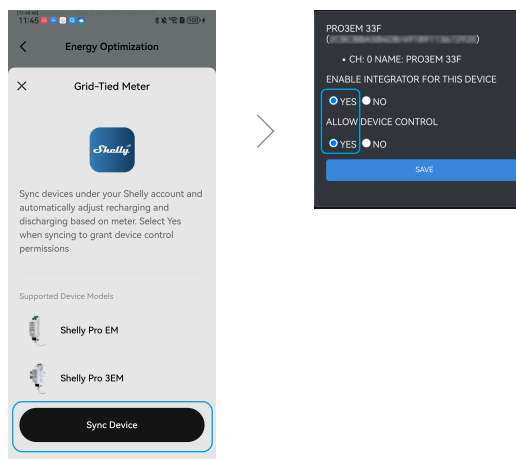
en électricité du foyer. L'électricité provenant du système d'énergie solaire ou de la station électrique sera utilisée en priorité pour réduire la consommation du réseau et les coûts d'électricité.

Comparé à **mode d'autoconsommation max.**, le **mode Heure d'utilisation** optimise davantage l'utilisation de l'énergie en fonction des plages de tarifs de l'électricité. La station électrique se charge avec l'excédent d'énergie solaire pendant la journée et l'énergie du réseau à faible coût pendant les périodes d'heures creuses, puis alimente les appareils ménagers avec l'énergie stockée pendant les périodes d'heures pleines pour réduire la consommation du réseau et économiser sur les coûts d'électricité.

5. Effectuez les réglages en suivant les instructions dans Application DJI Home.



- Synchronisez le compteur communicant avec l'application et consultez l'illustration pour la sélection des cases à cocher.



- ⚠ Lorsque la station électrique est liée au réseau, sa puissance de sortie est de 800 W et sa puissance de charge max. est de 2 200 W.
- La fonction ASI peut toujours être utilisée en mode lié au réseau. Assurez-vous simplement que la consommation totale d'énergie des appareils connectés au port de sortie CA de la station électrique ne dépasse pas 1 200 W, sinon cela pourrait affecter les performances liées au réseau.
- Lorsque vous devez déconnecter la station électrique du réseau pour une utilisation en extérieur ou dans un véhicule, il est recommandé de désactiver les paramètres d'optimisation de l'énergie pour une puissance de sortie stable.