

DJI Power Serie

Benutzerhandbuch zur Energieoptimierung


v1.0 2025.07

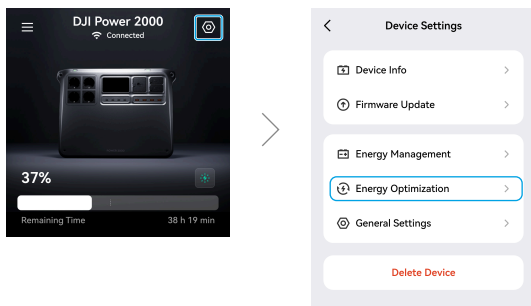
1 Einrichten eines Energieoptimierungsplans

Die Energieoptimierungsfunktion in DJI Home App ermöglicht es Ihnen, den Lade- und Entladeplan der Powerstation zu verwalten, um Stromkosten zu senken.

1.1 Geplante Zeiträume

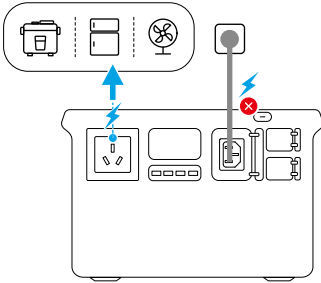
Wenn diese Funktion aktiviert ist, lädt und entlädt sich die Powerstation automatisch gemäß den festgelegten Spitzen- und Nebentarifzeiten.

1. Schalten Sie die Powerstation ein und stellen Sie sicher, dass sie mit DJI Home App verbunden ist.
2. Stellen Sie sicher, dass die Powerstation und das Mobiltelefon mit dem WLAN verbunden sind. Aktualisieren Sie die Geräte-Firmware auf die neueste Version.
3. Führen Sie DJI Home App aus, tippen Sie auf  in der oberen rechten Ecke und tippen Sie auf **Energieoptimierung > Geplante Zeiträume**.

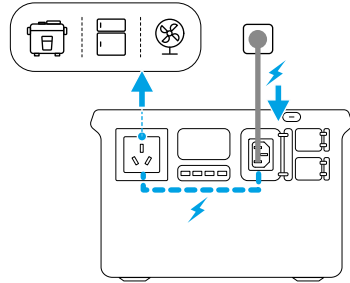


4. Legen Sie die Spitzen- und Nebentarifzeiten fest. Während der Spitzenzeiten versorgt die Powerstation angeschlossene Geräte mit Strom; während der Nebentarifzeiten wird die Powerstation geladen.

Spitzenstromtarifzeiten



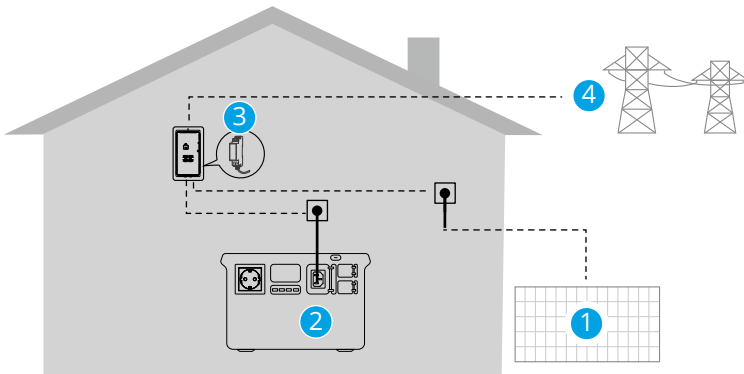
Nebenstromtarifzeiten



1.2 Netzgekoppeltes ESS

Um die Netzgekoppelte ESS-Funktion zu nutzen, ist ein Solarsystem erforderlich. Die Powerstation kann an das Netz angeschlossen werden, um die Nutzung von Solarenergie zu maximieren und die Stromkosten zu senken

Netzgebundene Funktionen werden nur in einigen Ländern und Regionen unterstützt. Besuchen Sie den Link für weitere Details <https://www.dji.com/power-2000/faq>.

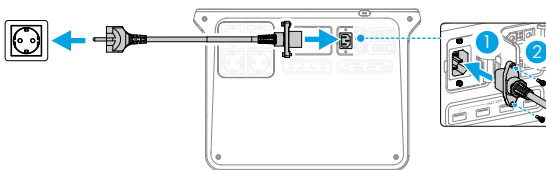


1. Solarsystem
2. Powerstation
3. Intelligenter Zähler
4. Stromnetz

Erste Schritte

1. Schließen Sie die Powerstation an eine Wandsteckdose an und ziehen Sie die Schrauben am Wechselstromanschluss fest.

-
- ⚠ • NICHT an Verlängerungskabel oder Steckdosen mit alternder Verkabelung anschließen.
-




2. Installieren Sie einen intelligenten Zähler (optional).

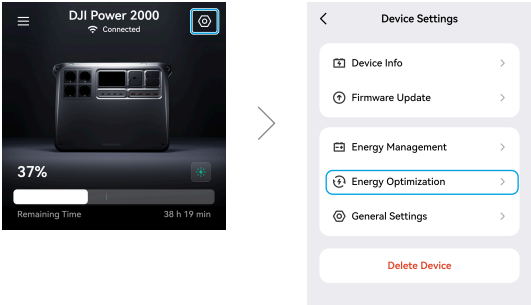
- 💡 • Besuchen Sie den Link, um unterstützte Modelle für intelligente Zähler anzusehen <https://www.dji.com/power-2000/faq>.
- Beziehen Sie sich auf die Handbücher für intelligente Zähler, um mehr über sichere Installation und Nutzung zu erfahren. Installationen sollten von einem qualifizierten Elektriker durchgeführt werden.
 - Es wird empfohlen, den Elektriker oder das Energieversorgungsunternehmen zu konsultieren, um die tatsächliche Betriebsphase des Zählers für weitere Einstellungen in der App zu bestimmen.
-

3. Bevor Sie die netzgebundene Funktion verwenden, stellen Sie sicher, dass Sie eine Anfrage zur Netzanschlussgenehmigung gemäß den örtlichen Gesetzen und Vorschriften einreichen. Die Anforderungen und Verfahren können je nach Land und Region variieren. Konsultieren Sie Ihr lokales Energieversorgungsunternehmen für weitere Details.

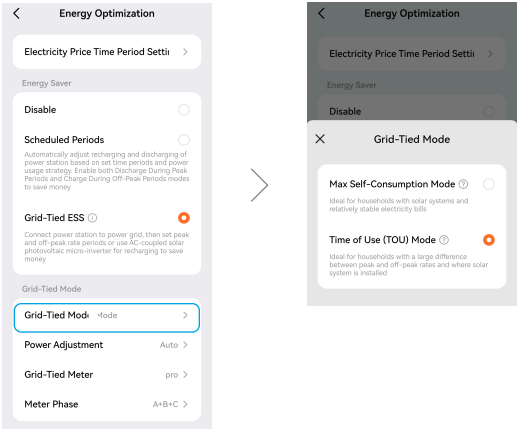
Netzgebundene Einstellungen

1. Schalten Sie die Powerstation ein und stellen Sie sicher, dass sie mit DJI Home App verbunden ist.
2. Stellen Sie sicher, dass die Powerstation und das Mobiltelefon mit dem WLAN verbunden sind. Aktualisieren Sie die Geräte-Firmware auf die neueste Version.

3. Führen Sie DJI Home App aus, tippen Sie oben rechts auf  und tippen Sie auf **Energieoptimierung > Netzgebundenes ESS**.



4. Wählen Sie den netzgebundenen Modus:



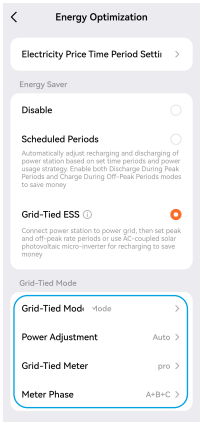
Strompreise	Intelligenter Zähler	Empfohlene Einstellungen
Mit Spitzen- und Nebentarifunterschied	Nein	Modus der zeitabhängigen Nutzung (TOU) Leistungsanpassung: Manuell
	Ja	Modus der zeitabhängigen Nutzung (TOU) Leistungsanpassung: Auto
Kein Unterschied zwischen Spitzen- und Nebentarifzeiten	Ja	Maximaler Eigenverbrauchsmodus

* Wählen Sie geplante Zeiträume aus, wenn kein Solarsystem installiert ist.

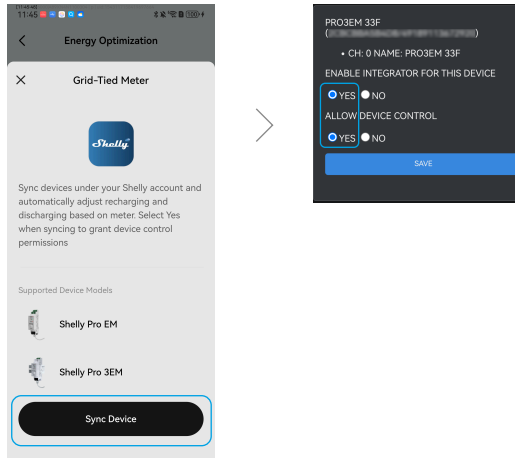
Sowohl **maximaler Eigenverbrauch** als auch **TOU** passen das Laden und Entladen der Powerstation basierend auf dem Stromverbrauch des Haushalts an. Der Strom aus dem Solarsystem oder der Powerstation wird vorrangig genutzt, um den Netzverbrauch und die Stromkosten zu reduzieren.

Im Vergleich zu **maximaler Eigenverbrauch** optimiert der TOU-Modus die Stromnutzung weiter basierend auf den Strompreistarifen. Die Powerstation lädt tagsüber mit überschüssigem Solarstrom und kostengünstigem Netzstrom während der Nebenzeiten und versorgt dann Haushaltsgeräte während der Spitzenzeiten mit gespeicherter Energie, um den Netzverbrauch zu reduzieren und Stromkosten zu sparen.

5. Vervollständigen Sie die Einstellungen gemäß den Anweisungen in DJI Home App.



6. Synchronisieren Sie den intelligenten Zähler mit der App und beziehen Sie sich auf die Abbildung für die Auswahl des Kontrollkästchens.



- ⚠
- Bei netzgebundener Nutzung beträgt die Ausgangsleistung der Powerstation 800 W und die maximale Ladeleistung 2200 W.
 - Die USV-Funktion kann im Netzanschlussmodus weiterhin verwendet werden. Stellen Sie nur sicher, dass der Gesamtstromverbrauch der an den Wechselstromanschluss der Powerstation angeschlossenen Geräte 1200 W nicht überschreitet, da dies sonst die Netzanschlussleistung beeinträchtigen kann.
 - Wenn Sie die Powerstation für den Einsatz im Freien oder im Fahrzeug vom Netz trennen müssen, wird empfohlen, die Energieoptimierungseinstellungen zu deaktivieren, um eine stabile Stromversorgung zu gewährleisten.