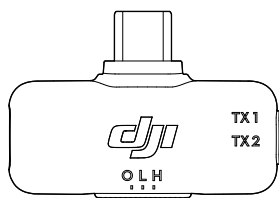


DJI MIC Series Mobile Receiver

Manual do utilizador

v1.0 2025.10





Este documento está protegido com direitos de autor pela DJI, com todos os direitos reservados. Salvo autorização em contrário da DJI, não é elegível para utilizar ou permitir que outros utilizem o documento ou qualquer parte do mesmo através da respetiva reprodução, transferência ou venda. Consulte este documento e o seu conteúdo apenas como instruções para operar os produtos DJI. O documento não deve ser utilizado para outros fins.

Em caso de divergência entre as diferentes versões, a versão em inglês deverá prevalecer.

Pesquisar por palavras-chave

Pesquise palavras-chave, como “bateria” e “instalar” para localizar um tópico. Se estiver a utilizar o Adobe Acrobat Reader para ler este documento, prima Ctrl+F no Windows ou Comando+F no Mac para iniciar uma pesquisa.

Navegar até um tópico

Veja uma lista completa de tópicos no índice. Clique num tópico para navegar até essa secção.

Imprimir este documento

Este documento suporta impressão em alta resolução.

Utilizar este Manual

Legenda

⚠ Importante

💡 Sugestões e dicas

📖 Referência

Tutoriais em vídeo

Aceda ao endereço abaixo ou faça a leitura do código QR para ver os tutoriais em vídeo, que demonstram como utilizar o produto em segurança:



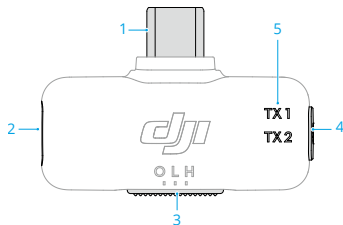
<https://www.dji.com/mic-mini/video>

Índice

Utilizar este Manual	3
Legenda	3
Tutoriais em vídeo	3
1 Visão geral	6
2 Utilização	9
2.1 Instalação	9
2.2 Ligação do transmissor e do recetor	9
2.3 Regulação de parâmetros	11
2.4 Atualização de firmware	12
3 Especificações	14

Visão geral

1 Visão geral



1. Conetor USB-C

Pode ser ligado a dispositivos como telemóveis, computadores, Osmo Pocket 3 e Osmo Action 5 Pro, assim como ao adaptador de câmara da série DJI Mic.

2. Porta de carregamento USB-C

Durante a gravação, pode ligar uns auscultadores USB-C analógicos à porta de carregamento do recetor para monitorização de áudio em tempo real.

Para gravações ou transmissões ao vivo prolongadas, recomenda-se carregar o seu telefone através desta porta.

3. Seletor de modo de cancelamento de ruído

O (Desligado): Cancelamento de ruído desativado

L (Baixo): Cancelamento de ruído fraco

H (Alto): Cancelamento de ruído forte

4. Botão de ligação






Prima continuamente durante dois segundos para iniciar a ligação.

Prima duas vezes o botão para alternar entre os modos (modo de luz azul/modo de luz verde). As combinações de transmissores disponíveis variam consoante o modo.

Para mais detalhes, consulte [Ligação do transmissor e do recetor](#).

5. LED de estado do transmissor

Nível de Carga da Bateria		
	Luz vermelha continuamente acesa	0-10%
	Luz verde continuamente acesa	>10%
Estado de ligação com o recetor		
	Desligado	Não ligado

	Luz verde a piscar rapidamente	A ligar via modo de luz verde
	Luz verde continuamente acesa	Ligado via modo de luz verde
	Luz azul a piscar rapidamente	A ligar via modo de luz azul
	Luz azul continuamente acesa	Ligado via modo de luz azul
Outro estado		
	Luz amarela continuamente acesa	Cancelamento de ruído ativado / A atualizar firmware

Utilização

2 Utilização

2.1 Instalação

Ligue o recetor à porta USB-C do seu telefone. O LED de estado do transmissor no recetor irá acender e o seu telefone passará a alimentar o recetor.

- O adaptador Lightning é vendido em separado.
- Para modelos de telefone compatíveis, consulte a [Lista de compatibilidade do recetor móvel da série DJI Mic](#).
- Para gravações ou transmissões ao vivo prolongadas, recomenda-se que carregue o seu telefone através da porta de carregamento do recetor, antes de começar.



2.2 Ligação do transmissor e do recetor

Para ligar com sucesso diferentes combinações de transmissores, o LED do recetor deve apresentar uma cor específica. Prima duas vezes o botão de ligação para alterar a cor do LED.

Combinações de transmissores	Cor do LED recetor
Dois DJI Mic Mini
Dois DJI Mic 2
Dois DJI Mic 3

Combinações de transmissores	Cor do LED recetor
Combinação mista com DJI Mic Mini, DJI Mic 2 e DJI Mic 3	

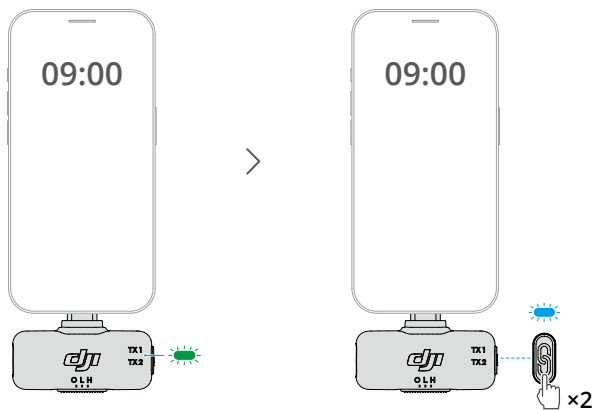
- Os dispositivos acima são apenas para referência. Para obter a compatibilidade mais recente, consulte a [Lista de compatibilidade entre modelos de recetores móveis da série DJI Mic](#).
- O recetor pode ligar-se com até dois transmissores (do mesmo modelo ou de modelos diferentes).

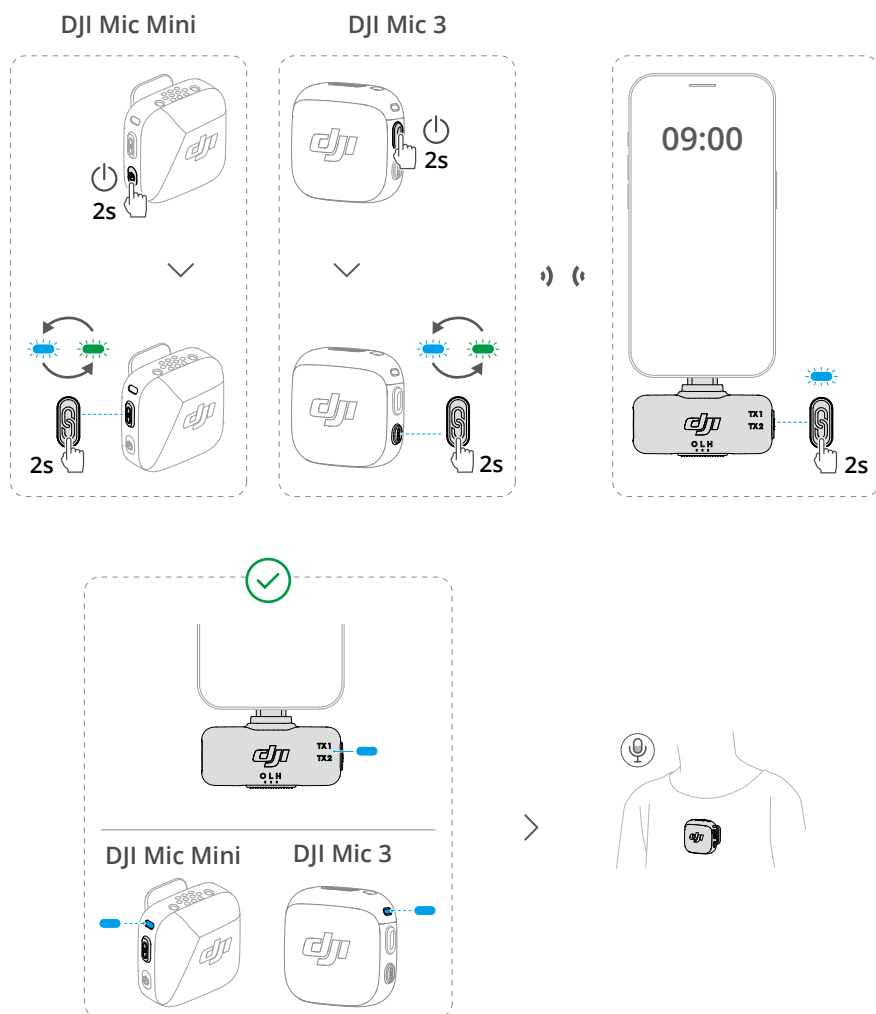
Método de ligação

A título de exemplo, eis os passos para ligar o recetor a um transmissor DJI Mic Mini e a um transmissor DJI Mic 3.

1. Verifique a cor do LED no recetor. Se a luz piscar lentamente a verde, prima duas vezes o botão de ligação para mudar para azul. Em seguida, mantenha premido o botão de ligação para iniciar a ligação.
2. Com o transmissor ligado, mantenha premido o botão de ligação no transmissor durante dois segundos, até que o LED de estado do sistema pisque alternadamente a azul e verde. Depois de concluída a ligação com sucesso, os LED ficarão continuamente acesos.

Prenda o transmissor à roupa usando o clipe ou o íman. De seguida, o transmissor está em condições de captar áudio para o telemóvel.

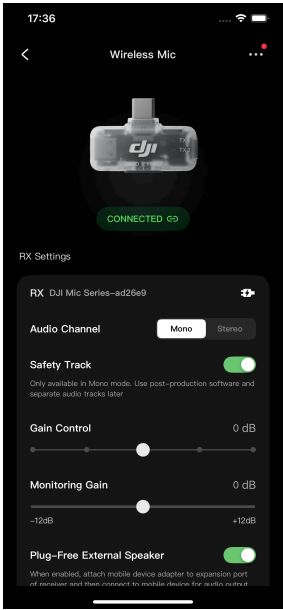




2.3 Regulação de parâmetros

Abra a aplicação DJI Mimo para aceder à interface do microfone sem fios e ajustar definições como canal e ganho.

- 💡 A aplicação apresenta apenas o estado do cancelamento de ruído. Utilize o seletor no recetor para alterar os modos.



2.4 Atualização de firmware

Aceda à interface do microfone sem fios. Toque em *** no canto superior direito para ver o nome do dispositivo, os números de série e as versões do firmware. Toque na versão do firmware para transferir e instalar o firmware mais recente.

Especificações

3 Especificações

Visite o seguinte website para obter as especificações.

<https://www.dji.com/mic-mini/specs>

ESTAMOS AQUI PARA SI



WeChat

Contacte o **Suporte da DJI**

Este conteúdo está sujeito a alterações sem aviso prévio.

Transfira a versão mais recente disponível em



<https://www.dji.com/mic-mini/downloads>

Caso tenha dúvidas relativamente a este documento, contacte a DJI, enviando uma mensagem para:

DocSupport@dji.com

DJI é uma marca comercial da DJI.

Copyright © 2025 DJI Todos os direitos reservados.