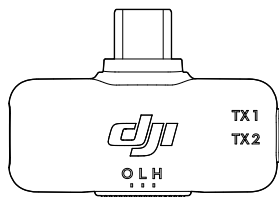


DJI MIC Series Mobile Receiver

Manuale utente

v1.0 2025.10





Il presente documento è protetto da copyright di DJI e tutti i diritti sono riservati. Fatto salvo per quanto diversamente consentito da DJI, l'utente non ha diritto a usare o a consentire ad altre persone di usare il documento o qualsiasi sua parte tramite la riproduzione, il trasferimento o la vendita dello stesso. Fare riferimento al presente documento e ai suoi contenuti esclusivamente quali istruzioni di utilizzo dei prodotti DJI. Non usare il documento per altri scopi.

In caso di divergenza tra le diverse versioni, prevarrà la versione in lingua inglese.

Ricerca per parole chiave

Ricerca parole chiave come "batteria" e "installazione" per trovare un argomento. Se si utilizza Adobe Acrobat Reader per leggere questo documento, premere Ctrl+F (Windows) o Command+F (Mac) per avviare una ricerca.

Navigazione degli argomenti

Visualizzare la lista completa degli argomenti. Fare clic su un argomento per accedere alla sezione corrispondente.

Stampa di questo documento

Questo documento supporta la stampa ad alta risoluzione.

Utilizzo del manuale

Legenda

⚠ Importante

💡 Consigli e suggerimenti

📖 Riferimenti

Tutorial video

Visitare l'indirizzo internet riportato di seguito o scansionare il codice QR per guardare i video tutorial e apprendere come utilizzare il prodotto in modo sicuro:



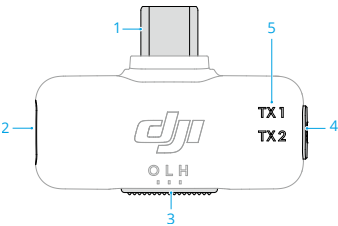
<https://www.dji.com/mic-mini/video>

Indice

Utilizzo del manuale	3
Legenda	3
Tutorial video	3
1 Panoramica	6
2 Utilizzo	9
2.1 Installazione	9
2.2 Collegamento del trasmettitore e ricevitore	9
2.3 Regolazione dei parametri	11
2.4 Aggiornamento firmware	12
3 Specifiche	14





Panoramica

1 Panoramica



- 1. Connettore USB-C
Può essere collegato a dispositivi come telefoni cellulari, computer, Osmo Pocket 3, Osmo Action 5 Pro, così come all'adattatore fotocamera per serie DJI Mic.
- 2. Porta di ricarica USB-C
Durante la registrazione, puoi collegare un auricolare analogico USB-C alla porta di ricarica del ricevitore per monitorare l'audio in tempo reale.
Per riprese prolungate o livestreaming, si consiglia di caricare il telefono tramite questa porta.
- 3. Selettore Modalità di cancellazione del rumore
O (Off): cancellazione del rumore disabilitata
L (Bassa): Cancellazione del rumore debole
H (Alta): Forte cancellazione del rumore
- 4. Pulsante di collegamento
Tenere premuto per due secondi per avviare il collegamento.
Premi due volte il pulsante per selezionare le modalità (modalità luce blu/modalità luce verde). Le combinazioni di trasmettitori disponibili variano a seconda della modalità. Per dettagli, fare riferimento a [Collegamento del trasmettitore e ricevitore](#).
- 5. LED di stato del trasmettitore

Livello della batteria		
	—	Luce rossa fissa 0-10%
	—	Verde fisso >10%
Stato del collegamento con il ricevitore		
	○	Off Non connesso
	Verde lampeggiante Collegamento tramite modalità luce verde (rapido)

 —	Verde fisso	Collegato tramite modalità luce verde
	Blu lampeggiante (veloce)	Collegamento tramite modalità luce blu
 —	Blu fisso	Collegato tramite modalità luce blu
Altri stati		
 —	Luce gialla fissa	Cancellazione del rumore abilitata / Aggiornamento del firmware

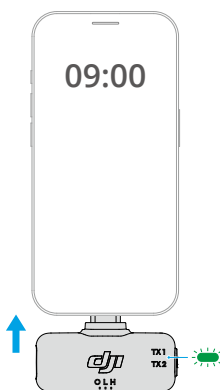
Utilizzo

2 Utilizzo

2.1 Installazione

Collega il ricevitore alla porta USB-C del tuo telefono. Il LED di stato del trasmettitore sul ricevitore si accenderà e il telefono alimenterà il ricevitore.

- L'adattatore lightning è acquistabile separatamente.
- Per i modelli di telefono supportati, fare riferimento all'[elenco di compatibilità dei ricevitori mobili della serie DJI Mic](#).
- Per riprese prolungate o livestreaming, si consiglia di caricare il telefono tramite la porta di ricarica del ricevitore prima di iniziare.



2.2 Collegamento del trasmettitore e ricevitore

Per collegare correttamente diverse combinazioni di trasmettitori, il LED del ricevitore deve mostrare un colore specifico. Premi due volte il pulsante di collegamento per cambiare il colore del LED.

Combinazioni di trasmettitori	Colore LED del ricevitore
Due DJI Mic Mini
Due DJI Mic 2
Due DJI Mic 3
Combinazione mista con DJI Mic Mini, DJI Mic 2 e DJI Mic 3

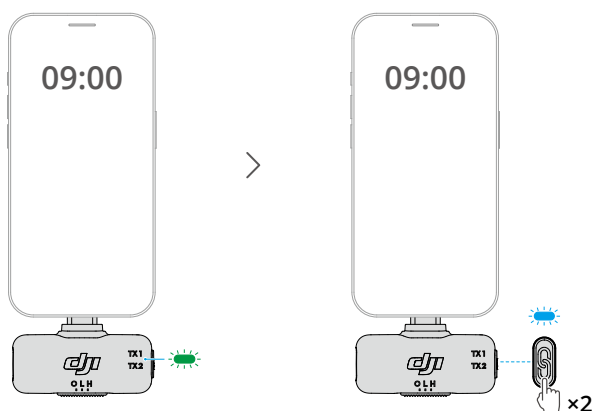
- I dispositivi sopra indicati sono solo a scopo di riferimento. Per la compatibilità più recente, consulta l'[Elenco di compatibilità tra modelli del ricevitore mobile della serie DJI Mic](#).
- Il ricevitore può collegarsi fino a due trasmettitori (dello stesso modello o di modelli diversi).

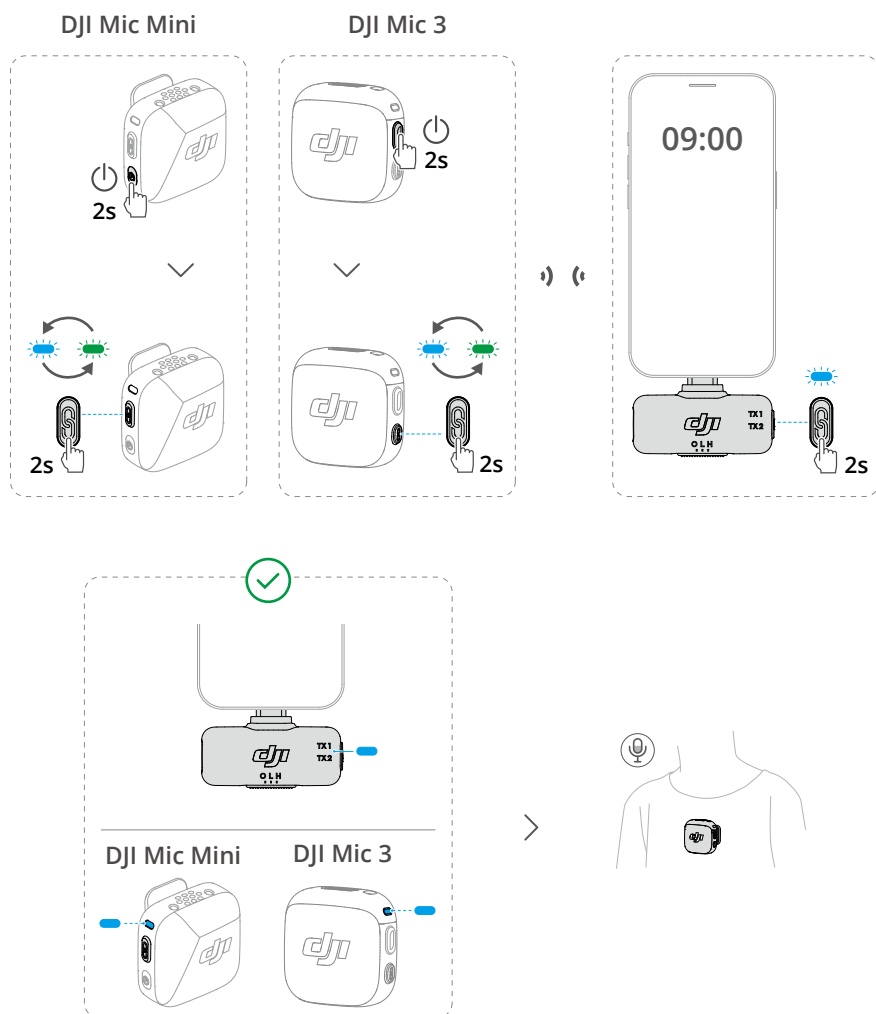
Metodo di collegamento

Ecco, ad esempio, i passaggi per collegare il ricevitore con un trasmettitore DJI Mic Mini e un trasmettitore DJI Mic 3.

1. Controlla il colore del LED sul ricevitore. Se la luce lampeggia lentamente in verde, premi due volte il pulsante di collegamento per passare al blu. Quindi tieni premuto il pulsante di collegamento per avviare il collegamento.
2. Quando il trasmettitore è acceso, tieni premuto il pulsante di collegamento del trasmettitore per due secondi fino a quando il LED di stato di sistema lampeggia alternativamente in blu e verde. Una volta collegato con successo, i LED diventeranno fissi.

Fissa il trasmettitore agli indumenti utilizzando la clip o il magnete. Il trasmettitore può ora acquisire l'audio per lo smartphone.

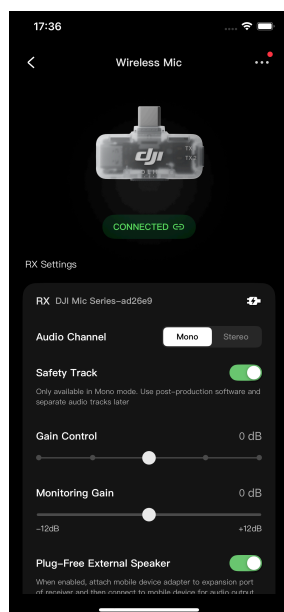




2.3 Regolazione dei parametri

Apri l'app DJI Mimo per accedere all'interfaccia del microfono wireless e regolare impostazioni come canale e gain.

- 💡 L'app mostra solo lo stato della cancellazione del rumore. Utilizza l'interruttore sul ricevitore per cambiare modalità.



2.4 Aggiornamento firmware

Vai all'interfaccia del microfono wireless. Tocca *** in alto a destra per visualizzare il nome del dispositivo, i numeri di serie e le versioni del firmware. Tocca la versione del firmware per scaricare e installare l'ultimo firmware.

Specifiche

3 Specifiche

Per le specifiche tecniche, visitare il seguente sito web.

<https://www.dji.com/mic-mini/specs>

SIAMO QUI PER TE



WeChat

Contatta l'Assistenza DJI

Il contenuto di questo documento è soggetto a modifiche senza preavviso.
Scaricare la versione più recente su



<https://www.dji.com/mic-mini/downloads>

Per qualsiasi domanda riguardo al presente documento, contattare DJI inviando un messaggio a
DocSupport@dji.com

DJI è un marchio di DJI.

Copyright © 2025 DJI Tutti i diritti riservati.