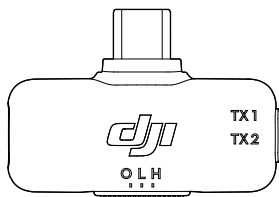


DJI MIC Series Mobile Receiver

Manual de usuario

v1.0 2025.10





Este documento está sujeto a derechos de autor de titularidad de DJI, que se reserva todos los derechos. A menos que DJI autorice lo contrario, usted no podrá reproducir, transferir ni vender el documento, total ni parcialmente, ni podrá autorizar a otras personas a realizar dichas acciones. Este documento y su contenido deben considerarse únicamente instrucciones de uso de productos de DJI. Dicho documento no se debe usar con otros fines.

En caso de divergencia entre las diferentes versiones, prevalecerá la versión en inglés.

Búsqueda por palabras clave

Busque palabras clave como "batería" e "instalar" para encontrar un tema. Si usa Adobe Acrobat Reader para leer este documento, presione Ctrl+F en Windows o Command+F en Mac para iniciar la búsqueda.

Navegación a un tema

Consulte la lista completa de temas en el índice. Haga clic en un tema para navegar hasta esa sección.

Impresión de este documento

Este documento se puede imprimir en alta resolución.

Uso de este manual

Leyenda

⚠ Importante

💡 Trucos y consejos

📖 Referencia

Videotutoriales

Diríjase a la siguiente dirección o escanee el siguiente código QR para ver los videotutoriales, que muestran cómo usar el producto de forma segura:



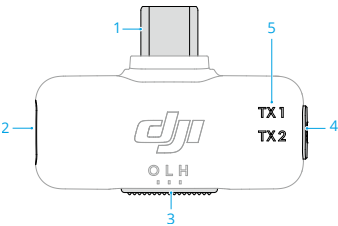
<https://www.dji.com/mic-mini/video>

Índice

Uso de este manual	3
Leyenda	3
Videotutoriales	3
1 Resumen	6
2 Uso	9
2.1 Instalación	9
2.2 Vinculación del transmisor y el receptor	9
2.3 Ajuste de parámetros	11
2.4 Actualización de firmware	12
3 Especificaciones	14





Resumen

1 Resumen



- 1. Conector USB-C
Se puede conectar a dispositivos tales como teléfonos móviles, ordenadores, Osmo Pocket 3 y Osmo Action 5 Pro, así como al adaptador de cámara de la serie DJI Mic.
- 2. Puerto de carga USB-C
Durante la grabación, puede conectar unos auriculares analógicos USB-C al puerto de carga del receptor para la monitorización de audio en tiempo real.
Para grabaciones prolongadas o transmisiones en directo, se recomienda cargar el teléfono a través de este puerto.
- 3. Interruptor de modo de cancelación de ruido
O (desactivado): cancelación de ruido desactivada
L (bajo): cancelación de ruido débil
H (alto): cancelación de ruido fuerte
- 4. Botón de vinculación
Manténgalo pulsado durante dos segundos para iniciar la vinculación.
Pulse dos veces el botón para cambiar de modo (modo de luz azul/modo de luz verde). Las combinaciones de transmisores disponibles varían según el modo. Para más detalles, consulte [Vinculación del transmisor y el receptor](#).
- 5. Led de estado del transmisor

Nivel de batería		
	Rojo fijo	0-10 %
	Verde fijo	>10 %
Estado de la vinculación con el receptor		
	Desactivado	No conectado
	Parpadea en verde rápidamente	Vinculación mediante el modo de luz verde

 —	Verde fijo	Vinculado mediante el modo de luz verde
	Parpadea en azul rápidamente	Vinculación mediante el modo de luz azul
 —	Azul fijo	Vinculado mediante el modo de luz azul
Otro estado		
 —	Amarillo liso	Cancelación de ruido activada / actualización de firmware

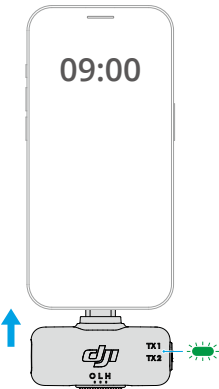
Uso

2 Uso

2.1 Instalación

Conecte el receptor al puerto USB-C de su teléfono. Se encenderá el led de estado del transmisor en el receptor y el teléfono alimentará el receptor.

- El adaptador Lightning se vende por separado.
- Para ver los modelos de teléfonos compatibles, consulte la [lista de compatibilidad del receptor móvil de la serie DJI Mic](#).
- Para sesiones prolongadas de grabación o transmisión en vivo, se recomienda cargar el teléfono a través del puerto de carga del receptor antes de comenzar.



2.2 Vinculación del transmisor y el receptor

Para vincular correctamente diferentes combinaciones de transmisor, el led del receptor debe mostrar un color específico. Pulse dos veces el botón de vinculación para cambiar el color del led.

Combinaciones de transmisor	Color del led del receptor
Dos DJI Mic Mini
Dos DJI Mic 2
Dos DJI Mic 3
Combinación mixta con DJI Mic Mini, DJI Mic 2 y DJI Mic 3

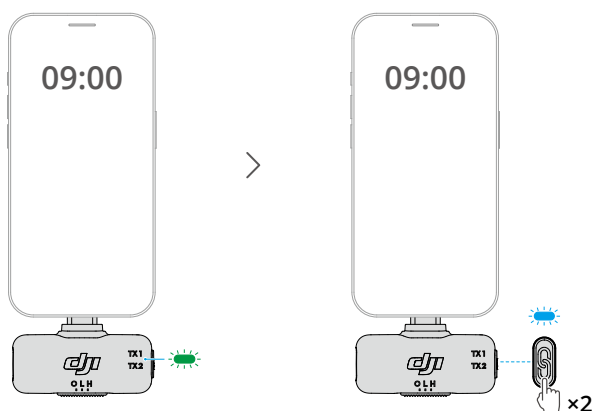
- Los dispositivos anteriores son solo para referencia. Para conocer las compatibilidades más recientes, consulte la [lista de compatibilidades entre modelos del receptor móvil de la serie DJI Mic](#).
- El receptor puede vincularse con hasta dos transmisores (del mismo modelo o de modelos diferentes).

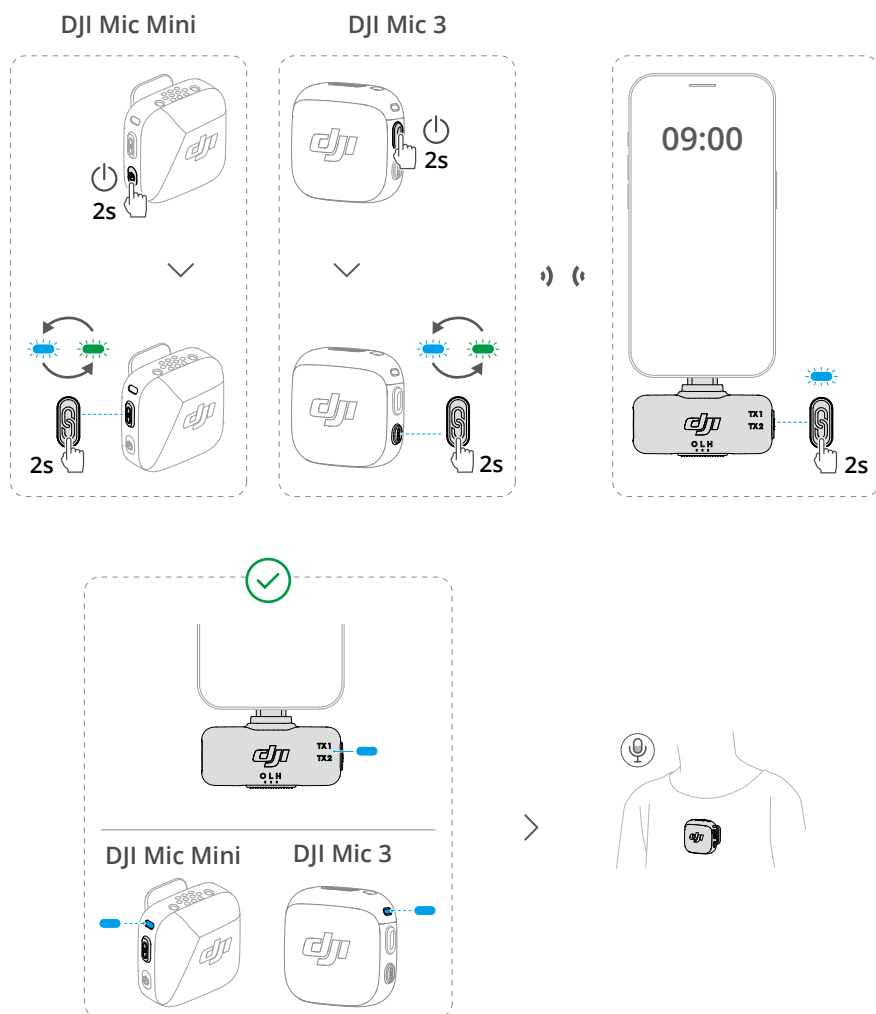
Método de vinculación

Como ejemplo, aquí tiene los pasos para vincular el receptor con un transmisor DJI Mic Mini y un transmisor DJI Mic 3.

1. Verifique el color del led en el receptor. Si la luz parpadea en verde lentamente, pulse dos veces el botón de vinculación para cambiar a azul. A continuación, mantenga pulsado el botón de vinculación para iniciar la vinculación.
2. Cuando el transmisor esté encendido, mantenga pulsado el botón de vinculación del transmisor durante dos segundos hasta que el led de estado del sistema parpadee en azul y verde de forma alterna. Una vez vinculados con éxito, los ledes se quedarán fijos.

Sujete el transmisor a la ropa con el broche o el imán. El transmisor podrá entonces capturar audio para el teléfono.

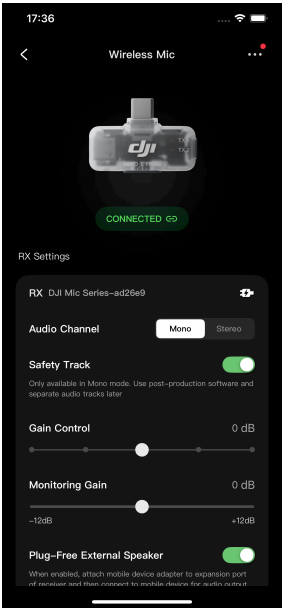




2.3 Ajuste de parámetros

Abra la aplicación DJI Mimo para acceder a la interfaz del micrófono inalámbrico y modificar ajustes tales como el canal y la ganancia.

- 💡 La aplicación solo muestra el estado de la cancelación de ruido. Utilice el interruptor en el receptor para cambiar de modo.



2.4 Actualización de firmware

Acceda a la interfaz de micrófono inalámbrico. Pulse *** en la esquina superior derecha para ver el nombre del dispositivo, los números de serie y las versiones del firmware. Pulse en la versión del firmware para descargar e instalar el firmware más reciente.

Especificaciones

3 Especificaciones

Visite el siguiente sitio web para consultar las especificaciones.

<https://www.dji.com/mic-mini/specs>

ESTAMOS A SU DISPOSICIÓN



WeChat

Contactar con la Asistencia técnica de DJI

Este contenido puede modificarse sin notificación previa.

Descargue la última versión en



<https://www.dji.com/mic-mini/downloads>

Si desea realizar alguna consulta acerca de este documento, póngase en contacto con DJI enviando un mensaje a DocSupport@dji.com

DJI es una marca comercial de DJI.

Copyright © 2025 DJI. Todos los derechos reservados.