

# DJI Lito Series 360° Propeller Guard

## Protection d'hélices 360° Gamme DJI Lito

使用说明

User Guide

使用説明

ユーザーガイド

사용자 가이드

Bedienungsanleitung

Guía de usuario

Käyttöopas

Guide de l'utilisateur

Guida dell'utente

Gebruiksaanwijzing

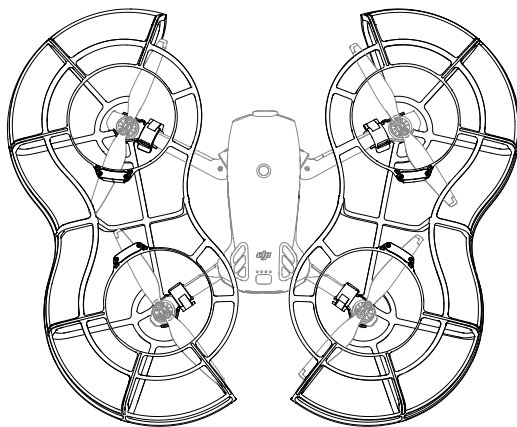
Instrukcja obsługi

Manual do utilizador

Guia do usuário

Руководство пользователя

v1.0



VCBZS00368903



<https://www.dji.com/lito-x1/video>



**CHS** 使用本产品前，请仔细阅读并遵循本文及与本产品相关的所有安全与合规操作指引。

**EN** Carefully read this entire document and all safe and lawful practices provided before use.

**CHT** 使用本产品前，請仔細閱讀並遵循本文及與本产品相關的所有安全與合規操作指南。

**JP** ご使用前に、この文書全体に目を通し、安全で合法的慣行についての説明を注意深くお読みください。

**KR** 본 문서 및 제공된 모든 안전 및 적법한 사용 방법을 사용 전에 주의 깊게 읽어 주십시오 .

**DE** Bitte lies vor dem ersten Gebrauch dieses gesamte Dokument und alle sicheren und rechtmäßigen Praktiken sorgfältig durch.

**ES** Antes de usar el producto, lea atentamente este documento al completo y todas las prácticas de seguridad y legales proporcionadas.

**FI** Lue tämä asiakirja ja kaikki turvallisuuteen ja lailliseen käytäntöihin liittyvät asiat huolellisesti ennen käyttöä.

**FR** Veuillez lire attentivement ce document dans son intégralité, ainsi que toutes les pratiques sécuritaires et légales avant l'utilisation.

**IT** Prima dell'utilizzo, leggere con attenzione l'intero documento e tutte le pratiche sicure e legali fornite.

**NL** Lees vóór gebruik dit hele document zorgvuldig door, evenals alle veilige en wettelijke praktijken.

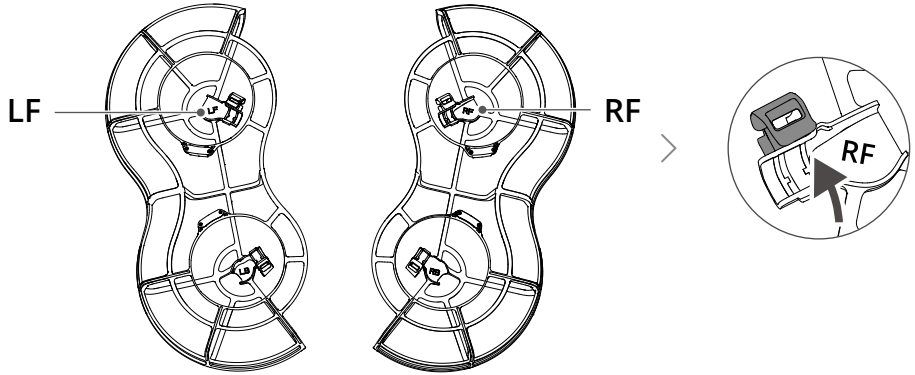
**PL** Przed użyciem należy uważnie przeczytać cały niniejszy dokument oraz wszystkie podane w nim bezpieczne i zgodne z prawem praktyki.

**PT** Leia atentamente este documento na íntegra e todas as práticas seguras e legais indicadas antes de utilizar o produto.

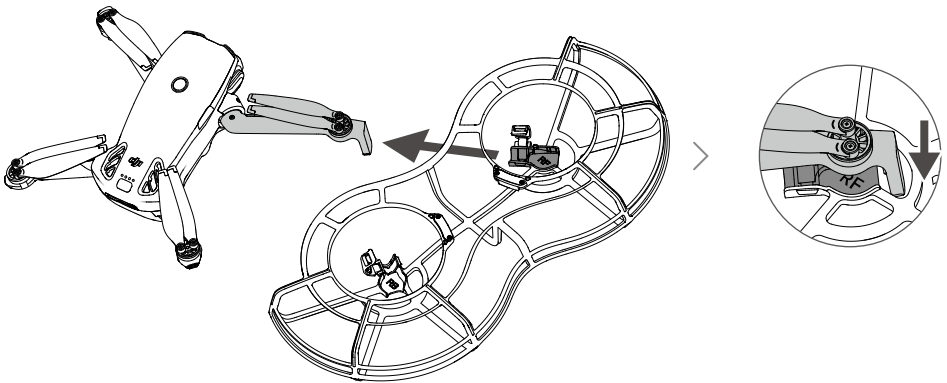
**PT-BR** Leia com atenção este documento por inteiro e todas as práticas seguras e legais fornecidas antes do uso.

**RU** Внимательно ознакомьтесь с данным документом и правилами техники безопасности перед использованием продукта.

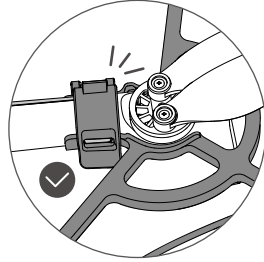
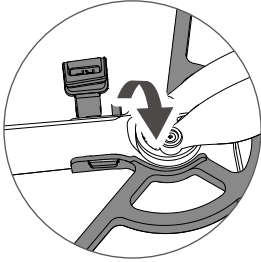
**1**



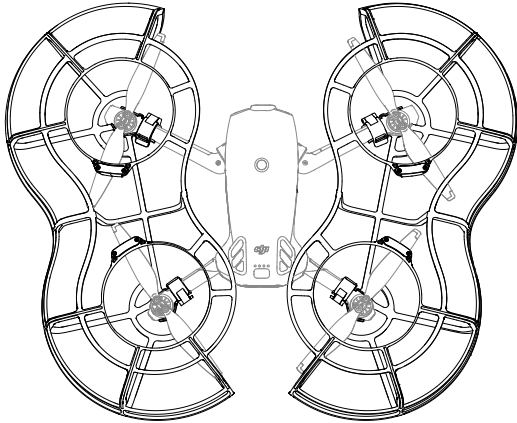
**2**



**3**



**4**



## CHS



- 请勿在起风环境下使用桨叶保护罩。
- 当螺旋桨转动时，切勿触碰桨叶保护罩及桨叶以免划伤。
- 安装桨叶保护罩后，飞行器重量会大于 250g，部分国家和地区可能需要获取相应使用许可，飞行前请详细了解并遵守当地法律法规。
- 为确保飞行安全，当飞行器搭配智能飞行电池和桨叶保护罩一起使用时，建议最大起飞海拔高度为 1500 m，最大飞行高度为 120 m，最大飞行距离为 500 m。当飞行器搭配长续航智能飞行电池使用时，请勿同时使用桨叶保护罩。
- 带桨叶保护罩飞行时飞行器避障性能会受到影响，请尽量选择空旷环境飞行。
- DJI Lito X1 安装桨叶保护罩前，需确保已将飞行器固件升级至 v01.00.01.00 及以上版本，否则无法确保飞行稳定性。
- DJI Lito 1 安装桨叶保护罩前，需确保已将飞行器固件升级至 v01.00.01.00 及以上版本，否则无法确保飞行稳定性。

## 规格参数

重量	94 g
尺寸 (单边)	350 × 162 × 59 mm
安装后最大外形尺寸	347 × 412 × 84 mm

## EN



- DO NOT use the propeller guard in windy environments.
- When the propellers are rotating, stay away from the propellers and propeller guard to avoid injury.
- The aircraft weight exceeds 250 g after the propeller guard is installed. Make sure you understand and comply with the local laws and regulations and, if required, have obtained corresponding approval and clearance from the related government agencies before flight.
- When using the propeller guard together with the Intelligent Flight Battery, the recommended maximum takeoff altitude of the aircraft is 1500 m (4921 ft), the maximum flight height is 120 m (393 ft), and the maximum flight distance is 500 m (1640 ft). DO NOT use the propeller guard together with the Intelligent Flight Battery Plus.
- The obstacle avoidance performance of the aircraft will be affected when the propeller guards are attached. Choose open areas for flying.
- Before installing the propeller guard onto DJI Lito X1, make sure to update the aircraft firmware to v01.00.01.00 or later. Otherwise, the flight stability cannot be guaranteed.
- Before installing the propeller guard onto DJI Lito 1, make sure to update the aircraft firmware to v01.00.01.00 or later. Otherwise, the flight stability cannot be guaranteed.

## Specifications

Weight	94 g
Dimensions (one side)	350 × 162 × 59 mm
Dimensions (after installation)	347 × 412 × 84 mm

## CHT



- 請勿在起風環境下使用槳葉保護罩。
- 當螺旋槳轉動時，請勿觸碰槳葉保護罩及槳葉，以免刮傷。
- 安裝槳葉保護罩後，航拍機重量會大於 250 g，部分國家和地區可能需要取得相應使用許可，飛行前請仔細瞭解並遵守當地法律法規。

- 為確保飛行安全，當航拍機搭配智慧飛行電池和槳葉保護罩一起使用時，建議最大起飛海拔高度不超過 1500 公尺，飛行高度不超過 120 m，距離不超過 500 m。當航拍機搭配長續航智慧飛行電池使用時，請勿同時使用槳葉保護罩。
- 帶著槳葉保護罩飛行時，飛行器的避障性能會受到影響，請儘量選擇空曠環境飛行。
- 在 DJI Lito X1 上安裝槳葉保護罩之前，請確保航拍機韌體已升級至 v01.00.01.00 或更高版本，否則將無法保證飛行穩定性。
- 在 DJI Lito 1 上安裝槳葉保護罩之前，請確保航拍機韌體已升級至 v01.00.01.00 或更高版本，否則將無法保證飛行穩定性。

## 規格參數

重量	94 g
尺寸 (單邊)	350 × 162 × 59 mm
安裝後最大外形尺寸	347 × 412 × 84 mm

## JP



- プロペラガードは強風条件下では使用しないでください。
- プロペラ回転中は、怪我をしないようにプロペラおよびプロペラガードから離れてください。
- プロペラガード取り付け後の機体重量は 250 g を超過します。使用に際しては、現地の法律および規制を理解したうえでそれを遵守し、必要に応じて飛行に先立ち関係所管庁から飛行に関連する承認と認可を受けてください。
- プロペラガードをインテリジェントフライトバッテリーとともに使用する場合、推奨する機体の最大離陸高度は 1500 m、最大飛行高度は 120 m、最大航続距離は 500 m です。プロペラガードをインテリジェントフライトバッテリー Plus と一緒に使用しないでください。
- プロペラガードを装着すると、機体の障害物回避性能に影響を与えます。飛行には開けた場所を選んでください。
- プロペラガードを DJI Lito X1 に取り付けの前に、必ず機体ファームウェアを v01.00.01.00 以降に更新してください。更新しない場合、飛行の安定性を保証できません。
- プロペラガードを DJI Lito 1 に取り付けの前に、必ず機体ファームウェアを v01.00.01.00 以降に更新してください。更新しない場合、飛行の安定性を保証できません。

## 仕様

重量	94 g
寸法 (片側)	350 × 162 × 59 mm
機体サイズ (取り付け後)	347 × 412 × 84 mm

## KR



- 바람이 많이 부는 환경에서는 프로펠러 가드를 사용하지 마십시오.
- 프로펠러가 작동 중일 때는 다치지 않도록 프로펠러 및 프로펠러 가드에 접촉을 삼가시길 바랍니다.
- 프로펠러 가드 설치 후 기체 무게는 250g을 초과합니다. 현지 법률 및 규정을 이해하고 준수해야 하며, 필요한 경우 비행 전 관련 정부 기관에서 비행 승인 및 허가를 미리 받아야 합니다.
- 인텔리전트 플라이트 배터리와 함께 프로펠러 가드를 사용할 때, 기체의 권장 최대 이륙 고도는 1,500m이며, 최고 비행 고도는 120m, 최대 비행 거리는 500m입니다. 인텔리전트 플라이트 배터리 플러스와 프로펠러 가드를 함께 사용하지 마십시오.

- 프로펠러 가드를 장착하면 기체의 장애물 회피 성능에 영향을 줄 수 있습니다. 비행 할 때는 개방된 공간을 선택하세요.
- 프로펠러 가드를 DJI Lito X1 에 설치하기 전에 기체 펌웨어를 v01.00.01.00 이상으로 업데이트해야 합니다. 그렇지 않으면 비행 안정성을 보장할 수 없습니다.
- 프로펠러 가드를 DJI Lito 1 에 설치하기 전에 기체 펌웨어를 v01.00.01.00 이상으로 업데이트해야 합니다. 그렇지 않으면 비행 안정성을 보장할 수 없습니다.

## 사양

무게	94 g
한쪽 크기	350 × 162 × 59 mm
크기 (설치 후)	347 × 412 × 84 mm

DE



- Verwende den Propellerschutz NICHT in windigen Umgebungen.
- Wenn sich die Propeller drehen, halte dich von den Propellern und dem Propellerschutz fern, um Verletzungen zu vermeiden.
- Wenn der Propellerschutz installiert ist, übersteigt das Gewicht des Fluggeräts 250 g. Sorge dafür, dass du die lokalen Vorschriften und Gesetze kennst und dich an diese hältst, und dass du, falls erforderlich, vor dem Flug die nötigen Berechtigungen und Genehmigungen der zuständigen Behörden einholst.
- Wenn der Propellerschutz zusammen mit der Intelligent Flight Battery verwendet wird, die empfohlene maximale Starthöhe des Flugzeugs beträgt 1500 m, die maximale Flughöhe beträgt 120 m und die maximale Flugentfernung beträgt 500 m. Versuche NICHT, den Propellerschutz mit der Intelligent Flight Battery Plus zu verwenden.
- Mit angebrachten Propellerschützern ist die Hindernisvermeidungsleistung des Fluggeräts beeinträchtigt. Wähle offene Bereiche zum Fliegen.
- Bevor du den Propellerschutz an die DJI Lito X1 anbringst, stelle sicher, dass du die Firmware des Fluggeräts auf v01.00.01.00 oder höher aktualisiert hast. Ansonsten kann die Flugstabilität nicht gewährleistet werden.
- Bevor du den Propellerschutz an die DJI Lito 1 anbringst, stelle sicher, dass du die Firmware des Fluggeräts auf v01.00.01.00 oder höher aktualisiert hast. Ansonsten kann die Flugstabilität nicht gewährleistet werden.

## Technische Daten

Gewicht	94 g
Abmessungen (eine Seite)	350 × 162 × 59 mm
Abmessungen (nach der Montage)	347 × 412 × 84 mm

ES



- NO use el protector para hélices en entornos de mucho viento.
- Cuando las hélices estén girando, manténgase alejado de ellas y de su protector para evitar lesiones.
- El peso de la aeronave supera los 250 g si se instalan los protectores para hélices. Asegúrese de entender y cumplir las leyes y normativas locales y, en caso necesario, de haber obtenido el permiso correspondiente de la agencia gubernamental apropiada antes de volar.

- Cuando se usan los protectores para hélices junto con la batería de vuelo inteligente, la altitud máxima de despegue recomendada de la aeronave es de 1500 m (4921 pies), la altura de vuelo máxima es de 120 m (393 pies) y la distancia máxima de vuelo es de 500 m (1640 pies). NO utilice el protector para hélices con la batería de vuelo inteligente Plus.
- El rendimiento del sistema anticolisión de la aeronave se verá afectado cuando se coloquen los protectores de hélices. Elija áreas abiertas para volar.
- Antes de instalar los protectores para hélices en DJI Lito X1, asegúrese de actualizar el firmware de la aeronave a la versión v01.00.01.00 o posterior. De lo contrario, no se podrá garantizar la estabilidad del vuelo.
- Antes de instalar los protectores para hélices en DJI Lito 1, asegúrese de actualizar el firmware de la aeronave a la versión v01.00.01.00 o posterior. De lo contrario, no se podrá garantizar la estabilidad del vuelo.

## Especificaciones

Peso	94 g
Dimensiones (un lado)	350 × 162 × 59 mm
Dimensiones (tras la instalación)	347 × 412 × 84 mm

FI



- ÄLÄ käytä potkurisuojaia tuulisissa olosuhteissa.
- Kun roottorit pyörivät, pysy etäällä roottoreista ja roottorien suojuksesta loukkaantumisen välttämiseksi.
- Kopterin paino ylittää 250 g roottorisuojuksen asennuksen jälkeen. Varmista, että ymmärrät ja noudatat paikallisia lakeja ja määräyksiä ja että olet tarvittaessa hankkinut vastaanuvuavakäynnän ja luvan asiaankuuluvilta viranomaisilta ennen lennätystä.
- Kun roottorisuojaista käytetään yhdessä älykkään lentoakun kanssa, kopterin suositeltu suurin lentoalähtökorkeus on 1500 m, suurin lentokorkeus on 120 m ja suurin lentomatka on 500 m. ÄLÄ käytä roottorisuojaista, jos käytössä on älykkään lentoakun Plus-malli.
- Kopterin esteiden väistökykyyn vaikuttaa roottorien suojusten kiinnitys. Valitse lentämiseen avoimia alueita.
- Ennen potkurisuojausten asentamista DJI Lito X1 -lennokkiin, varmista että laiteohjelmisto on päivitetty versioon v01.00.01.00 tai uudempaan. Muussa tapauksessa lennon vakautta ei voida taata.
- Ennen potkurisuojausten asentamista DJI Lito 1 -lennokkiin, varmista että laiteohjelmisto on päivitetty versioon v01.00.01.00 tai uudempaan. Muussa tapauksessa lennon vakautta ei voida taata.

## Tekniset tiedot

Paino	94 g
Mitat (yksi puoli)	350 × 162 × 59 mm
Mitat (asennuksen jälkeen)	347 × 412 × 84 mm

FR



- N'utilisez PAS la protection d'hélices par vent fort.
- Quand les hélices tournent, éloignez-vous des hélices et de la protection d'hélices pour éviter toute blessure.

- Le poids de l'appareil excède 250 g une fois que la protection d'hélices est installée. Assurez-vous de comprendre et de respecter les réglementations et les lois locales et, si nécessaire, assurez-vous que vous avez obtenu les autorisations requises par les autorités et les agences gouvernementales avant le vol.
- Pour garantir la sécurité en vol, L'altitude max. au décollage de l'appareil recommandée est de 1500 m (4 921 pieds), la hauteur max. de vol de 120 m (393 pieds) et la distance max. de vol de 500 m (1 640 pieds) lorsque la protection d'hélices est utilisée avec la Batterie de Vol Intelligente. N'utilisez PAS la protection d'hélice avec la Batterie de Vol Intelligente Plus.
- Les performances d'évitement d'obstacles de l'appareil seront affectées une fois les protections d'hélices installées. Choisissez des zones dégagées pour voler.
- Avant d'installer la protection d'hélices sur DJI Lito X1, assurez-vous de mettre à jour le firmware de l'appareil à la version v01.00.01.00 ou ultérieure. Dans le cas contraire, la stabilité du vol ne peut être garantie.
- Avant d'installer la protection d'hélices sur DJI Lito 1, assurez-vous de mettre à jour le firmware de l'appareil à la version v01.00.01.00 ou ultérieure. Dans le cas contraire, la stabilité du vol ne peut être garantie.

## Caractéristiques techniques

Poids	94 g
Dimensions (un côté)	350 × 162 × 59 mm
Dimensions de l'appareil après installation	347 × 412 × 84 mm

IT



- NON usare i paraeliche in ambienti ventosi.
- Mantenere una distanza di sicurezza dalle eliche in movimento e dai paraeliche per evitare lesioni.
- Dopo l'installazione dei paraeliche, il peso dell'aeromobile risulterà superiore a 250 grammi. Prima di volare, assicurarsi di aver compreso e aderito alla normativa locale e, qualora richiesto, di essere in possesso di tutte le certificazioni rilasciate dalle relative autorità governative e doganali.
- Per garantire la sicurezza del volo durante l'uso combinato dei paraeliche con la Batteria di volo intelligente, l'altitudine di decollo massima dell'aeromobile è 1.500 m (4.921 piedi), si raccomanda di mantenere un'altezza di volo di non oltre 120 m (393 piedi), e una distanza di non più di 500 m (1.640 piedi). NON usare i paraeliche insieme alla Batteria di volo intelligente Plus.
- Le prestazioni di rilevamento degli ostacoli del velivolo saranno influenzate una volta montati i paraeliche. Scegliere aree aperte per il volo.
- Prima di installare i paraeliche su DJI Lito X1, accertarsi di aggiornare il firmware dell'aeromobile alla versione v01.00.01.00 o successiva. In caso contrario, non sarà possibile garantire la stabilità del volo.
- Prima di installare i paraeliche su DJI Lito 1, accertarsi di aggiornare il firmware dell'aeromobile alla versione v01.00.01.00 o successiva. In caso contrario, non sarà possibile garantire la stabilità del volo.

## Specifiche tecniche

Peso	94 g
Dimensioni (un lato)	350 × 162 × 59 mm
Dimensioni (dopo l'installazione)	347 × 412 × 84 mm

NL



- Gebruik de propellerafscherming NIET in minderige omgevingen.
- Blijf uit de buurt van de propellers en propellerafscherming als deze draaien, om letsel te voorkomen.
- De drone is zwaarder dan 250 g nadat de propellerafscherming is gemonteerd. Zorg ervoor dat u de plaatselijke wet- en regelgeving goed kent en in acht neemt en, indien nodig, vóór de vlucht de bijpassende goedkeuring en vergunning hebt verkregen van de betrokken overheidsinstanties.
- Bij gebruik van de propellerafscherming in combinatie met de Intelligent Flight Battery is de aanbevolen maximale starthoogte van het vliegtuig is 1500 m, de maximale vlieghoogte is 120 m en de maximale vliegafstand is 500 m om de vliegveiligheid te garanderen. Gebruik de propellerafscherming NIET met de Intelligent Flight Battery Plus.
- De prestaties van de obstakelvermijding van de drone worden beïnvloed nadat de propellerbeschermers zijn bevestigd. Kies open gebieden om te vliegen.
- Voordat u de propellerafscherming op de DJI Lito X1 installeert, moet u de firmware van de drone bijwerken naar v01.00.01.00 of hoger. Anders kan de vluchtstabiliteit niet worden gegarandeerd.
- Voordat u de propellerafscherming op de DJI Lito 1 installeert, moet u de firmware van de drone bijwerken naar v01.00.01.00 of hoger. Anders kan de vluchtstabiliteit niet worden gegarandeerd.

## Technische gegevens

Gewicht	94 g
Afmetingen (één zijde)	350 × 162 × 59 mm
Afmetingen (na installatie)	347 × 412 × 84 mm

PL



- NIE WOLNO używać osłon śmigieł w wietrznych warunkach.
- Aby uniknąć obrażeń, trzymaj się z dala od obracających się śmigieł i ich osłony.
- Waga drona przekracza 250 g po zamontowaniu osłony śmigieł. Upewnij się, że znasz lokalne przepisy i rozporządzenia i że przed lotem uzyskałeś(-aś) odpowiednie zatwierdzenie i zezwolenie od właściwych instytucji państwowych, jeśli jest to wymagane.
- Podczas korzystania z osłony śmigieł wraz z akumulatorem Intelligent Flight Battery zalecana maksymalna wysokość startu drona wynosi 1500 m, maksymalna wysokość lotu to 120 m, a maksymalna odległość lotu to 500 m. NIE WOLNO używać osłony śmigła razem z akumulatorem Intelligent Flight Battery Plus.
- Po założeniu osłon śmigieł skuteczność wykrywania przeszkód na trasie drona ulegnie zmianie. Wybierz otwarte przestrzenie do latania.
- Przed zamontowaniem osłon śmigieł w DJI Lito X1 upewnij się, że firmware statku powietrznego został zaktualizowany do wersji v01.00.01.00 lub nowszej. W przeciwnym razie stabilność lotu nie może zostać zapewniona.
- Przed zamontowaniem osłon śmigieł w DJI Lito 1 upewnij się, że firmware statku powietrznego został zaktualizowany do wersji v01.00.01.00 lub nowszej. W przeciwnym razie stabilność lotu nie może zostać zapewniona.

## Dane techniczne

Waga	94 g
Wymiary (jedna strona)	350 × 162 × 59 mm
Wymiary (po instalacji)	347 × 412 × 84 mm



- NÃO utilize a proteção da hélice em ambientes ventosos.
- Quando as hélices estiverem a rodar, afaste-se das hélices e proteção de hélice para evitar ferimentos.
- O peso da aeronave excede 250 g após a instalação da proteção das hélices. Certifique-se de que compreende e cumpre as leis e regulamentos locais e, se necessário, obtenha a aprovação e autorização correspondentes das agências governamentais relacionadas antes do voo.
- Ao usar a proteção das hélices juntamente com a bateria inteligente de voo, a altitude máxima de decolagem recomendada da aeronave é de 1500 m (4921 pés), a altura máxima de voo é de 120 m (393 pés) e a distância máxima de voo é de 500 m (1640 pés). Não use o proteção das hélices juntamente com a bateria de voo inteligente Plus.
- O desempenho de deteção de obstáculos da aeronave será afetado após a instalação das proteções da hélice. Escolha áreas abertas para voar.
- Antes de instalar a proteção das hélices no DJI Lito X1, certifique-se de que atualiza o firmware da aeronave para v01.00.01.00 ou posterior. Caso contrário, a estabilidade do voo não pode ser garantida.
- Antes de instalar a proteção das hélices no DJI Lito 1, certifique-se de que atualiza o firmware da aeronave para v01.00.01.00 ou posterior. Caso contrário, a estabilidade do voo não pode ser garantida.

## Especificações

Peso	94 g
Dimensões (um lado)	350 × 162 × 59 mm
Dimensões (após a instalação)	347 × 412 × 84 mm



- NÃO use os Protetores de hélices em ambientes com vento.
- Quando as hélices estiverem girando, mantenha-se longe delas e do Protetor de hélices para evitar ferimentos.
- O peso da aeronave excede 250 g após a instalação dos Protetores de hélices. Certifique-se de compreender e obedecer às regras e regulamentações locais e, caso necessário, obtenha a permissão e liberação correspondentes dos órgãos governamentais pertinentes antes do voo.
- Para garantir a segurança do voo, a altitude máxima de decolagem da aeronave é de 1500 m (4921 pés), a altura máxima de voo é de 120 m (393 pés) e a distância máxima de voo recomendada é de 500 m (1640 pés) ao utilizar os Protetores de hélices junto com a Bateria de Voo Inteligente. NÃO utilize os Protetores de hélices com a Bateria de Voo Inteligente Plus.

- O desempenho de deteção de obstáculos da aeronave será afetado após a instalação dos protetores de hélices. Escolha áreas abertas para voar.
- Antes de instalar os Protetores de hélices no DJI Lito X1, certifique-se de atualizar o firmware da aeronave para v01.00.01.00 ou mais recente. Caso contrário, a estabilidade do voo não poderá ser garantida.
- Antes de instalar os Protetores de hélices no DJI Lito 1, certifique-se de atualizar o firmware da aeronave para v01.00.01.00 ou mais recente. Caso contrário, a estabilidade do voo não poderá ser garantida.

## Especificações

Peso	94 g
Dimensões (de um lado)	350 × 162 × 59 mm
Dimensões (após a instalação)	347 × 412 × 84 mm



- НЕ используйте защиту для пропеллеров при выполнении полетов в условиях ветреной погоды.
- Не приближайтесь к работающим пропеллерам и защите для них во избежание травм.
- После установки защиты для пропеллеров масса дрона превышает 250 г. Убедитесь, что вы ознакомились с местными законами и соблюдаете их, и что перед полетом вы получили соответствующее разрешение органов власти, если это необходимо.
- Для обеспечения безопасности полета при использовании защиты для пропеллеров с аккумулятором Intelligent Flight Battery максимальная высота взлета дрона составляет 1500 м (4921 фут), максимальная высота полета 120 м (393 фут), максимальная дальность полета 500 м (1,640 фут). НЕ используйте защиту для пропеллеров с аккумулятором Intelligent Flight Battery Plus.
- После установки защиты для пропеллеров эффективность облета препятствий дрона будет снижена. Выберите открытое пространство для полетов.
- Перед установкой защиты для пропеллеров на дрон DJI Lito X1 убедитесь, что ПО обновлено до версии v01.00.01.00 или более поздней. В противном случае стабильность полета не может быть гарантирована.
- Перед установкой защиты для пропеллеров на дрон DJI Lito 1 убедитесь, что ПО обновлено до версии v01.00.01.00 или более поздней. В противном случае стабильность полета не может быть гарантирована.

## Технические характеристики

Масса	94 г
Размеры (одна сторона)	350 × 162 × 59 мм
Размеры (после установки)	347 × 412 × 84 мм



This content is subject to change without prior notice.  
DJI and DJI LITO are trademarks of DJI.  
Copyright © 2026 DJI All Rights Reserved.

Ce contenu est susceptible d'être modifié sans préavis.  
DJI et DJI LITO sont des marques commerciales de DJI.  
Copyright © 2026 DJI Tous droits réservés.



FR

Cet appareil et  
ses accessoires  
se recyclent

À DÉPOSER  
EN MAGASINÀ DÉPOSER  
EN DÉCHÈTRERIE

OU

