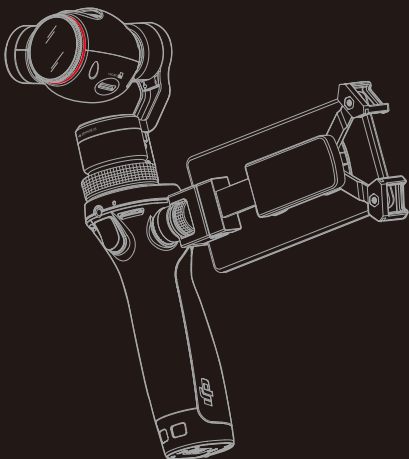


OSMO

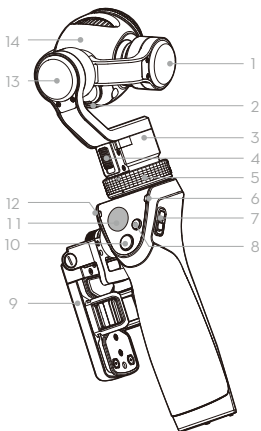
빠른 시작 가이드

V1.4

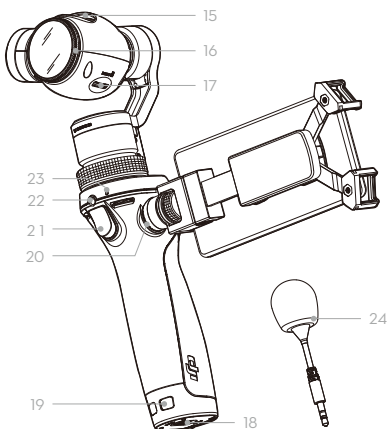


개요

OSMO™는 전문가를 위한 휴대용 짐벌이며 이동성과 안정성을 겸비한 장치입니다. 장착된 카메라로 선명한 12MP 스틸 사진 촬영과 최대 4K의 흔들림 없는 비디오 녹화가 가능합니다. 핸들 측면에 모바일 장치를 장착하면 고속 WiFi 비디오 링크를 통해 라이브 피드를 시청할 수 있습니다.



- | | |
|-----------------|---------------|
| 1 상하 회전 모터 | 10 셔터 버튼 |
| 2 Micro USB 포트 | 11 조이스틱 |
| 3 좌우 회전 모터 | 12 카메라 상태 LED |
| 4 좌우 회전 축 잠금 장치 | 13 롤 회전 모터 |
| 5 짐벌 잠금 장치 | 14 카메라 |
| 6 시스템 상태 LED | |
| 7 전원 스위치 | |
| 8 녹화 버튼 | |
| 9 모바일 장치 홀더 | |



- 15 공기 배출구
- 16 UV 필터
- 17 Micro SD 카드 슬롯
- 18 배터리 덮개
- 19 연결핀 구멍
- 20 Rosette 마운트
- 21 트리거
- 22 외부 마이크 입력
- 23 내장 마이크
- 24 Flexi 마이크

사양

• 핸들

크기	61.8×48.2×161.5mm (2.4×1.9×6.4인치)
중량(배터리 포함)	201g

• 짐벌

모델	Zenmuse X3
중량	221g
출력 전원(카메라 포함)	정적: 9W, 동적: 11W
비틀림 진동 범위	±0.03°
마운트	탈착형
제어 가능 범위	상하: -35°~+135° 좌우: ±320°, 롤 회전: ±30°
기계적 범위	상하: -90°~+150° 좌우: ±330°, 롤 회전: -50°~+90°
최대 제어 가능 속도	120°/초

• 카메라

모델	X3/FC350H
센서	1/2.3" CMOS 유효 픽셀: 12.40M (총 픽셀: 12.76M)
렌즈	94° FOV 20mm (35mm 포맷에 해당) f/2.8 포커스: 3.5m(적정 범위: 1.5m ~ 무한대)
ISO 범위	100-3200(비디오), 100-1600(사진)
전자 셔터 속도	8초-1/8000초 (M 모드에서 최대 30초)
최대 이미지 크기	4000×3000픽셀
스틸 사진 모드	단일 촬영 사진 버스트 모드: 3/5/7장 촬영 AEB(Auto Exposure Bracketing): 0.7 EV 바이어스에서 3/5 브래킷 프레임 인터벌 타임랩스 자동 파노라마 셀카 파노라마
비디오 해상도	UHD: 4K(4096×2160) 24/25p 4K(3840×2160) 24/25/30p 2.7K(2704×1520) 24/25/30p FHD: 1920×1080 24/25/30/48/50/60/100p HD: 1280×720 24/25/30/48/50/60p
비디오 녹화 모드	자동, 슬로우모션 최대 비디오 비트전송률 60Mbps
지원되는 파일 시스템	FAT32(32GB 이하), exFAT(32GB 초과)
사진 형식	JPEG, DNG(RAW)
비디오 형식	MP4/MOV(MPEG-4 AVC/H.264)

지원되는 SD 카드	Micro SD, 최대 용량: 64GB Class 10 또는 UHS-1
작동 온도	0°~40°C(32°~104°F)
오디오 출력	48KHz, AAC
• WiFi 비디오 링크	
작동 주파수	2.412-2.462GHz, 5.180-5.805GHz
최대 전송 거리	82피트(25m)
송신기 출력(EIRP)	2.4G: 8dBm, 5G: 12dBm
• 지능형 배터리	
모델	HB01-522365
유형	LiPo
용량	980mAh 에너지 10.8Wh
전압	11.1V
충전 온도	15°~40°C(59°~104°F)
작동 온도	-10°~50°C(14°~122°F)
• 배터리 충전기	
모델	OS1C11
입력	100-240V, 50/60Hz
출력	12.6/13.2V, 0.8A
• Flexi 마이크	
민감도	32 ±3 dB (0 dB=1 V/Pa)
주파수 응답	100-10000 Hz
신호대 잡음비	60 dBA
핀 지름	3.5 mm
길이	88 mm
무게	4 g

1. DJI GO 앱 설치

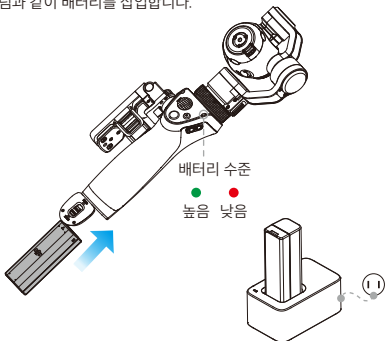
App Store 또는 Google Play에서 'DJI GO'를 검색하여 앱을 모바일 장치에 설치합니다.



- DJI GO는 iOS 8.0(이상) 또는 Android 4.1.2(이상)을 지원합니다.

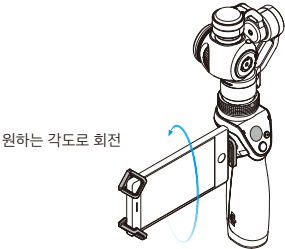
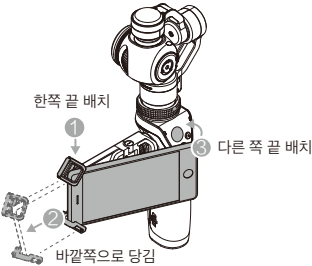
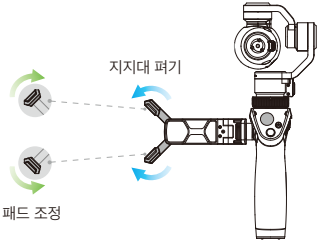
2. 배터리 준비

처음 작동할 때 배터리가 완전히 충전되었는지 확인합니다. 그림과 같이 배터리를 삽입합니다.



- 충전 시간: 최대 90분.
- 충전이 완료되면 LED 표시등이 녹색으로 유지됩니다.

3. 모바일 장치 장착

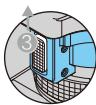


• 모바일 장치를 확실하게 장착했는지 확인합니다.

4. 짐벌 잠금 해제



1. 상하 회전 모터를 돌립니다.
2. 롤 회전 모터를 돌립니다.



3. 좌우 회전 축 잠금 장치를 위로 밀기



- 카메라가 손상되지 않으려면 위의 순서에 따라야 합니다.
- 모터가 충분히 느슨할 정도까지만 돌리십시오.

5. DJI GO 앱에 연결



전원을 켜려면:
스위치를 아래로 당깁니다.

다시 아래로 당기면 대기 모드로 진입합니다.
아래로 당긴 상태에서 1.5초 동안 유지하면
전원이 꺼집니다.



모바일 WiFi를 켜고 **OSMO_XXXXXX**
에 연결합니다.
기본 비밀번호: **12341234**

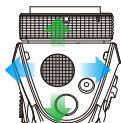


앱을 실행하고 Enter Camera View
를 누릅니다.



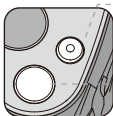
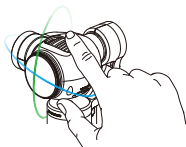
Osmo를 처음 사용하는 경우 인증이 필요합니다. 인증하려면
인터넷에 연결해야 합니다.

6. 제어



- 조이스틱으로 카메라 좌우/상하 조정이 가능합니다.

- 손으로 직접 카메라 위치를 조정합니다.



- **녹화 버튼**
한 번 누르면 녹화가 시작되고 다시 누르면 녹화가 정지됩니다.
- **셔터 버튼**
한 번 누르면 사진이 촬영됩니다.

- **트리거**
길게 누르면 잠금 모드로 전환됩니다.
두 번 누르면 카메라가 가운데로 정렬됩니다.
세 번 누르면 셀카 모드로 전환됩니다.



- 부드러운 이동을 위해 SmoothTrack 모드가 자동으로 활성화됩니다.
- Osmo 전원을 켜 후에 짐벌이 잠겨 있으면 신호음이 느리게 울립니다. 이는 카메라가 정상적으로 작동하지만 짐벌이 잠겨있다는 것을 의미합니다.
- 전원을 켜 다음 짐벌 잠금을 해제하려면 좌우 회전 모터와 상하 회전 모터의 잠금을 해제한 후에 좌우 회전 모터를 회전하여 짐벌을 다시 작동시켜야 합니다.

자세한 내용은 사용 설명서를 확인하십시오.

www.dji.com/product/osmo

※ 빠른 시작 가이드는 사전 고지 없이 변경될 수 있습니다.

OSMO

www.dji.com