

DJI Remote Controller Focus Mount

DJI 跟焦器支架

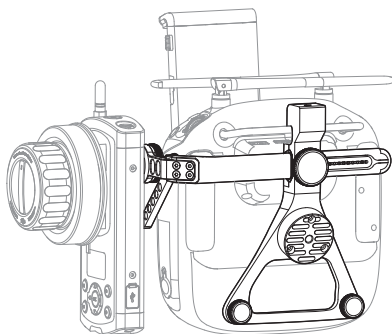
DJI Halterung für Fernbedienung und DJI Focus

User Guide

使用说明

Bedienungsanleitung

V1.0 2016.10



Disclaimer and Warning

Congratulations on purchasing your new DJI™ product. The information in this document affects your safety and your legal rights and responsibilities. Read this entire document carefully to ensure proper configuration before use. Failure to read and follow instructions and warnings in this document may result in serious injury to yourself or others, damage to your DJI product, or damage to other objects in the vicinity. This document and all other collateral documents are subject to change at the sole discretion of DJI.

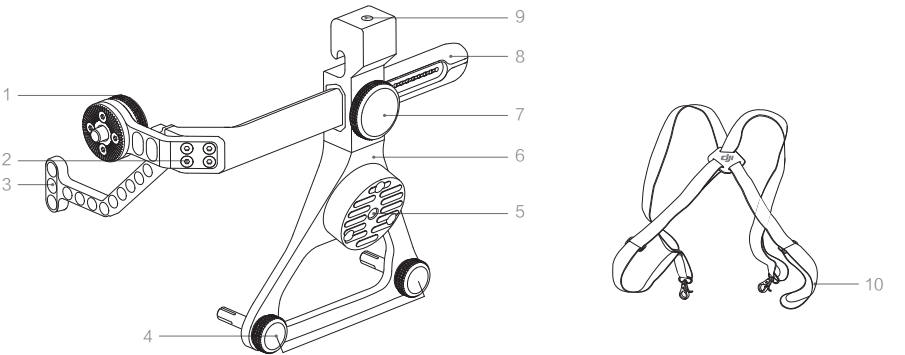
By using this product, you hereby signify that you have read this disclaimer and warning carefully and that you understand and agree to abide by the terms and conditions herein. You agree that you are solely responsible for your own conduct while using this product, and for any consequences thereof. You agree to use this product only for purposes that are proper and in accordance with all applicable laws, rules, and regulations, and all terms, precautions, practices, policies and guidelines DJI has made and may make available.

DJI accepts no liability for damage, injury or any legal responsibility incurred directly or indirectly from the use of this product. The user shall observe safe and lawful practices including, but not limited to, those set forth in this document. Notwithstanding above, your statutory rights under applicable national legislation are not affected by this disclaimer.

DJI is a trademark of SZ DJI TECHNOLOGY CO., LTD. (abbreviated as “DJI”) and its affiliated companies. Names of products, brands, etc., appearing in this document are trademarks or registered trademarks of their respective owner companies. This product and document are copyrighted by DJI with all rights reserved. No part of this product or document shall be reproduced in any form without prior written consent of or authorization from DJI.

Introduction

The DJI Remote Controller Focus Mount makes it easier to use the aircraft Remote Controller and the DJI Focus Remote Controller simultaneously. By allowing the DJI Focus Remote Controller to be connected with the aircraft Remote Controller, you can fly while adjusting focus, aperture and zoom effortlessly. The included controller harness strap frees your hands, making the controller even easier to use.

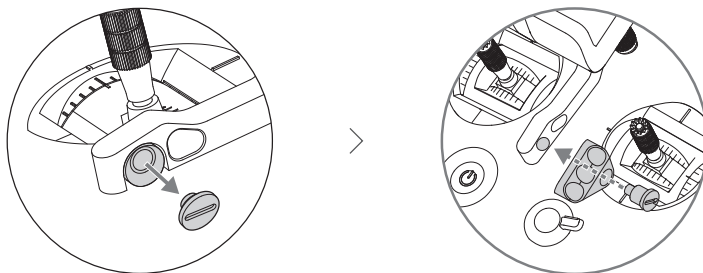


- 1. Securing Knob
- 2. Securing Screws
- 3. Lanyard Balancing Mount
- 4. DJI Remote Controller Mounting Screws
- 5. 1/4" Tripod Mounting Hole
- 6. DJI Remote Controller Accessories Mount
- 7. Adjustment Knob
- 8. Sliding Rod
- 9. 1/4" External Monitor Mounting Hole
- 10. Harness Strap

Getting Started

Installing the included lanyard balancing mount on the Remote Controller

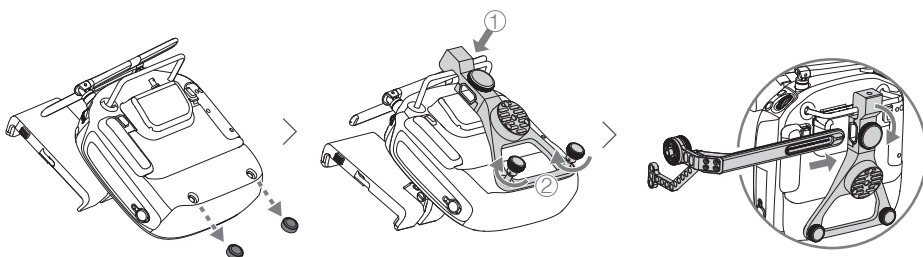
1. Remove the original screw from the foot of the mobile device holder.
2. Use the provided screw to secure the lanyard balancing mount, as shown below:



- This installation procedure is based on a right-handed configuration.
- Place the concave slot of the lanyard balancing mount against the foot of the mobile device holder.
- Installation in this user guide is carried out on an Inspire 1 series Remote Controller.
- Please install the lanyard balancing mount first when using the harness strap.

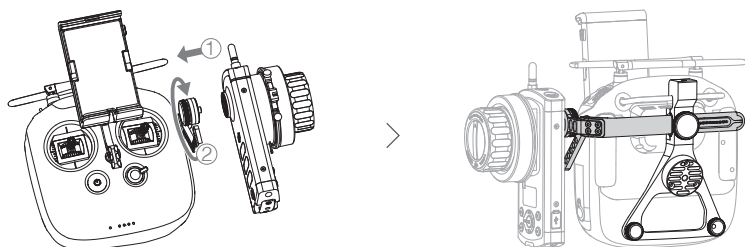
Attaching the DJI Remote Controller Accessories Mount

1. Remove the rubber caps on the rear of the Remote Controller.
2. Place the DJI Remote Controller Accessories Mount with its U-shaped end hooking around the Handle Bar of the Remote Controller. Align the mounting screw holes with the rubber cap holes.
3. Secure the DJI Remote Controller Accessories Mount with the included DJI Remote Controller Mounting Screws.
4. Loosen the tension adjustment knob then push the sliding rod through the space provided. Adjust the rod so that it feels comfortable to you, then rotate the adjustment knob clockwise to tighten.



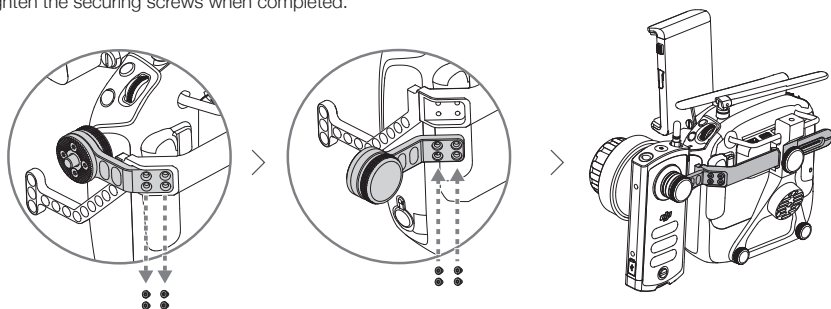
Attaching the DJI Focus Remote Controller

Screw the DJI Remote Controller Focus Mount's securing knob onto the Rosette Mount on the rear of the DJI Focus Remote Controller.




Follow the steps below to adjust the orientation (right handed use) of the DJI Focus Remote Controller stiffness control.

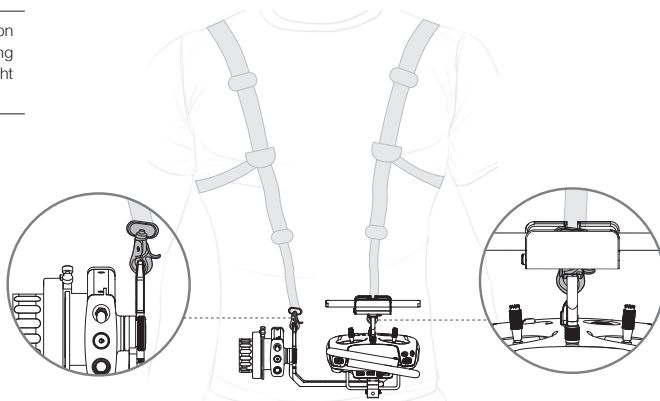
1. Loosen the securing screws on the attachment end of the sliding rod, and angle the attachment end of the sliding rod to a comfortable position.
2. Tighten the securing screws when completed.



Attaching the Harness Strap

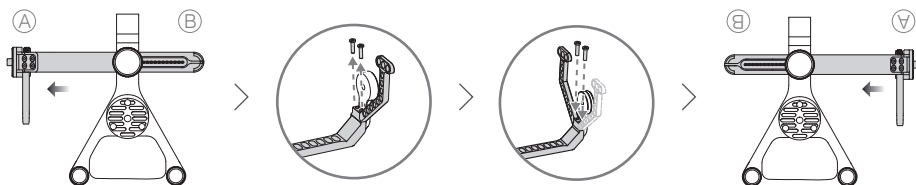
Attach one lanyard hook to the lanyard balancing mount on the Remote Controller and the other to the lanyard balancing mount on the DJI Remote Controller Focus Mount.

 Choose the proper holes on both the lanyard balancing mounts based on the weight of the entire assembly.

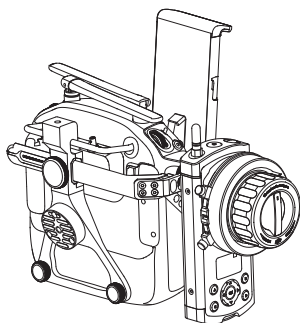


Left-handed DJI Focus Remote Controller users could insert sliding rod from the opposite side for left-handed positioning.

1. Pull the securing knob to release the sliding rod.
2. Remove the allen key screws on the DJI Remote Controller Focus Mount (below) and adjust the lanyard balancing mount accordingly. Tighten the screws when ready.
3. Insert the sliding rod in from the opposite side of the DJI Remote Controller Accessories Mount. Lock the sliding rod position by tightening the tension adjustment knob.



4. After adjustment, the whole set is shown as below.



- It is recommended to leave the DJI Remote Controller Accessories Mount on the rear of Remote Controller. Frequent installation and removal will reduce the service life of DJI Remote Controller mounting screws.
- DJI Remote Controller Mounting Screws should be pulled up when loosened. Pull the Securing knob to detach the DJI Remote Controller Accessories mount and the sliding rod.
- Get the extra DJI Remote Controller Accessories Mount and the DJI Remote Controller Mounting Screws separately on the official DJI Store.



To allow communication between the two devices, connect the communication port on the Focus Remote Controller to the Remote Controller using the DJI Focus -Remote Controller CAN Bus cable, or use the 5.8GHz Focus Expansion Module if in wireless condition.

This content is subject to change.

Download the latest version from
<http://www.dji.com/product/focus>

Copyright © 2016 DJI All Rights Reserved.

免责声明和警告

感谢您购买 DJI™ 产品。本文所提及的内容关系到您的安全以及合法权益与责任。使用本产品之前，请仔细阅读本文以确保已对产品进行正确的设置。不遵循和不按照本文的说明与警告来操作可能会给您和周围的人带来伤害，损坏本产品或其它周围的物品。本文档及本产品所有相关的文档最终解释权归大疆创新（DJI）所有。如有更新，恕不另行通知。请访问 www.dji.com 官方网站以获取最新的产品信息。

一旦使用本产品，即视为您已经仔细阅读免责声明与警告，理解、认可和接受本声明全部条款和内容。您承诺对使用本产品以及可能带来的后果负全部责任。您承诺仅出于正当目的使用本产品，并且同意本条款以及大疆创新（DJI）制定的任何相关条例、政策和指引。

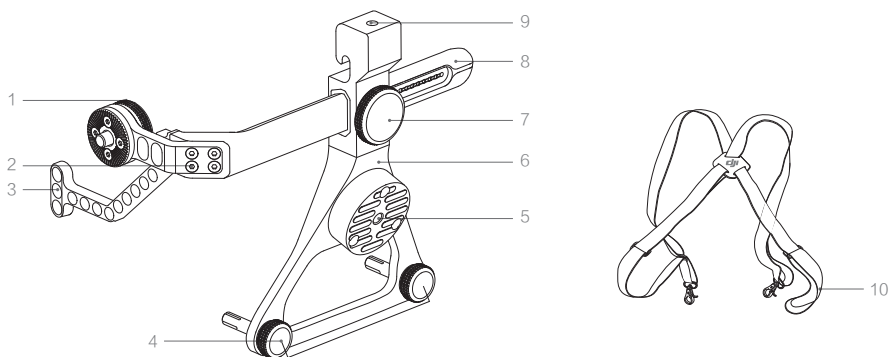
大疆创新（DJI）对于直接或间接使用本产品而造成的损坏、伤害以及任何法律责任不予负责。用户应遵循包括但不限于本文提及的所有安全指引。

即使存在上述规定，消费者权益依然受当地法律法规所保障，并不受本免责声明影响。

DJI 是深圳市大疆创新科技有限公司及其关联公司的商标。本文出现的产品名称、品牌等，均为其所属公司的商标或注册商标。

简介

DJI 跟焦器支架用于将无线跟焦器遥控器固定于飞行器遥控器。轻松实现在控制飞行器飞行的过程中，随时调节相机镜头对焦、光圈及变焦。套装内配有肩带，方便使用。



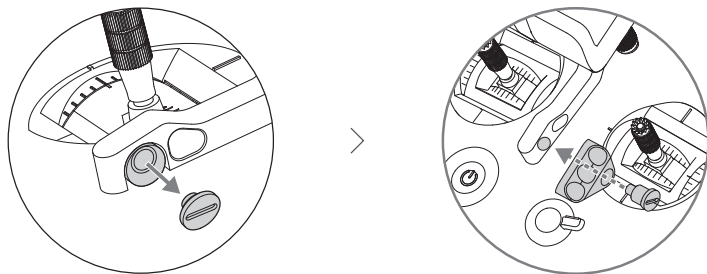
1. 锁紧旋钮
2. 固定螺丝
3. 肩带挂扣
4. DJI 遥控器支架固定件
5. 1/4" 螺纹三脚架外接孔

6. DJI 遥控器配件支架
7. 调整旋钮
8. 水平架
9. 1/4" 螺纹设备外接孔
10. 肩带

安 装

安装肩带挂扣至遥控器

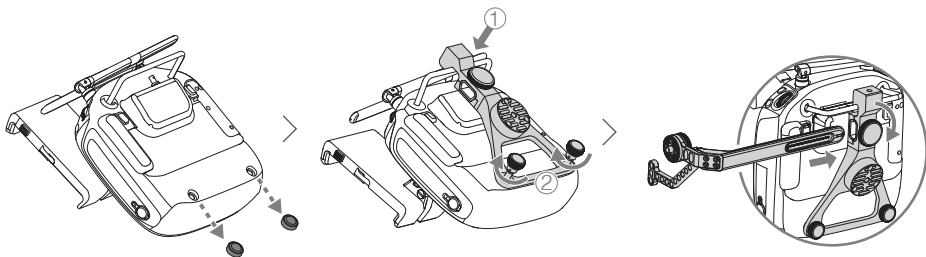
1. 拧开遥控器上用于固定移动设备支架的螺丝。
2. 将包装内的肩带挂扣用配套的螺丝进行固定，如图所示：



-
- ⚠ • 以右手操作 DJI 无线跟焦器遥控器为例。
- 肩带挂扣凹面紧贴移动设备支架底端。
 - 本手册以 DJI Inspire 系列遥控器为例。
 - 如需配合肩带使用，建议优先安装肩带挂扣。
-

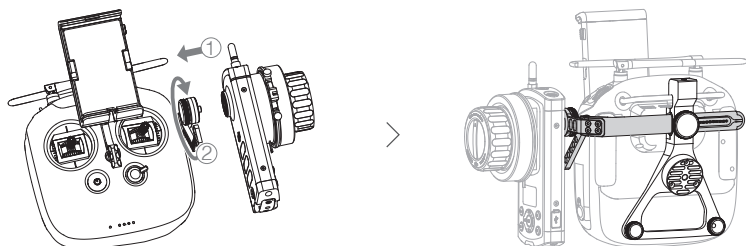
固定 DJI 遥控器配件支架

1. 取下遥控器背面的橡胶垫。
2. 将 DJI 遥控器配件支架上端 U 型槽扣住遥控器提手，并将此支架固定件安装孔对齐橡胶垫孔。
3. 用配备的 DJI 遥控器支架固定件进行固定。
4. 保证调整旋钮呈拧松状态，将水平架插入后并向内推动。用户可根据自己的使用习惯调整水平架位置，调整完毕后顺时针方向拧紧调整旋钮进行固定。



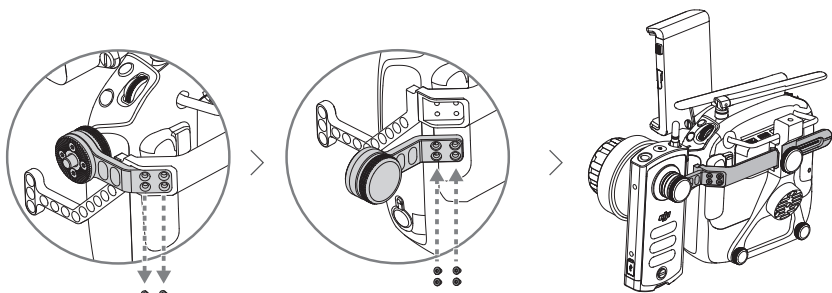
固定 DJI 无线跟焦器遥控器

将 DJI 跟焦器支架上的锁紧旋钮对准 DJI 无线跟焦器遥控器上的盘齿接口，拧紧旋钮进行固定。



如需调整 DJI 无线跟焦器遥控器方向，则：

1. 拧开固定螺丝，调整锁紧旋钮方向，使其与遥控器相平行。
2. 调整好位置后将固定螺丝拧紧进行固定，此时遥控器与 DJI 无线跟焦器遥控器方向相同。

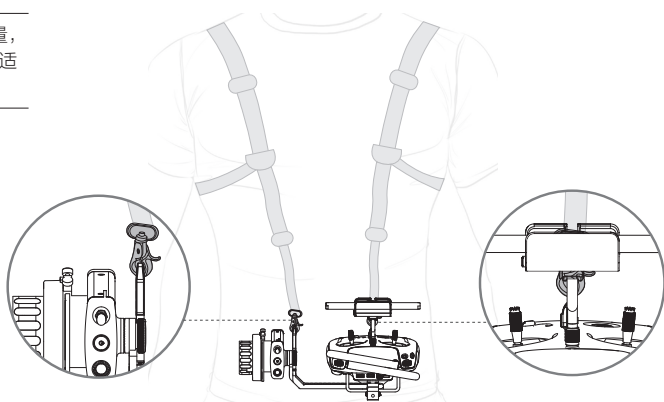


安装肩带

将肩带一端的安全钩锁住遥控器上方的肩带挂扣，另一端锁住 DJI 跟焦器支架上的肩带挂扣。

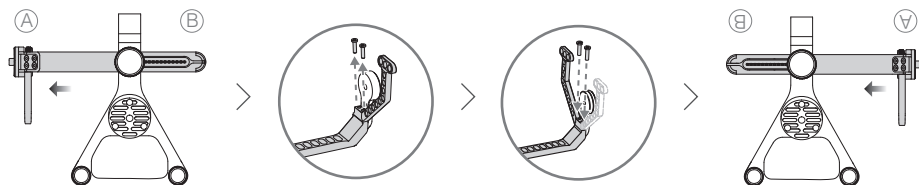


- 请根据整套设备重量，选择肩带挂扣上合适的口固定肩带。

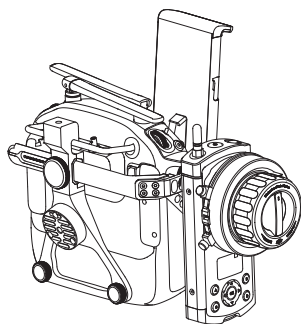


若习惯左手操作 DJI 无线跟焦器遥控器：

1. 上拉调整旋钮，将 DJI 遥控器配件支架向右拉出。
2. 拧开 DJI 跟焦器支架上用于固定肩带挂扣的内六角螺丝，调整肩带挂扣方向后用拧下的内六角螺丝进行固定。
3. 调整水平支架方向，使其能够从另一侧插入 DJI 遥控器配件支架。方向调整完毕后拧紧调整旋钮进行固定。



4. 方向调整完毕后效果如下图所示。



-
- ⚠ • 建议减少 DJI 遥控器配件支架拆卸频率，以延长该支架固定件使用寿命。
- 拆卸过程中，拧松 DJI 遥控器支架固定件后需用力上拔出。外拉调整旋钮可分离 DJI 遥控器配件支架和水平架。
 - 用户可单独购买 DJI 遥控器配件支架及该支架固定件。
-

💡 请使用 DJI 无线跟焦器遥控器 CAN Bus 连接线连接 DJI 无线跟焦器遥控器和飞行器遥控器，或者使用 DJI 无线跟焦器扩展模块保证设备的正常使用。

内容如有更新，恕不另行通知。

您可以在 DJI 官方网站查询最新版本
<http://www.dji.com/product/focus>

Haftungsausschluss und Warnhinweis

Vielen Dank, dass Sie sich für ein Produkt von DJI™ entschieden haben. Die hier enthaltenen Informationen betreffen Ihre persönliche Sicherheit sowie Ihre gesetzlichen Rechte und Verpflichtungen. Bitte lesen Sie das gesamte Dokument aufmerksam durch, um das Produkt für den Betrieb ordnungsgemäß einrichten zu können. Die Nichtbeachtung der in diesem Dokument enthaltenen Anweisungen und Warnungen kann zu schweren Verletzungen der eigenen Person oder anderer oder zu Schäden an Ihrem DJI-Produkt oder anderen Objekten in der näheren Umgebung führen. Dieses Dokument und alle zugehörigen Dokumente können nach eigenem Ermessen von DJI jederzeit geändert werden.

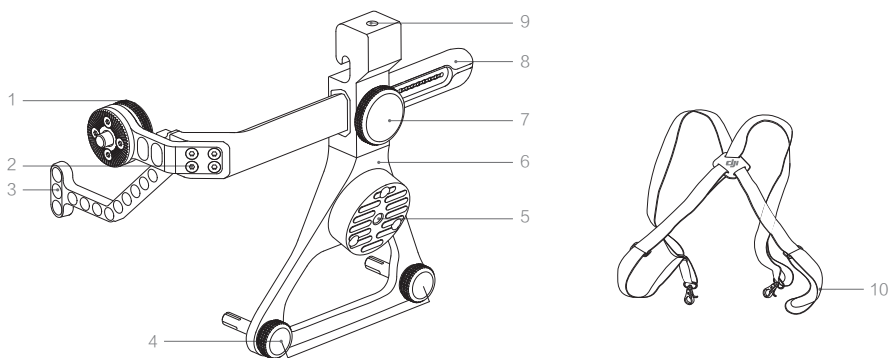
Mit dem Gebrauch des Produkts bestätigen Sie, dass Sie diesen Haftungsausschluss inkl. Warnungen aufmerksam gelesen und den Inhalt verstanden haben, und erklären Ihr Einverständnis mit den Bedingungen. Sie stimmen zu, dass Sie beim Gebrauch des Produkts die alleinige Verantwortung für Ihre Handlungen und alle daraus entstehenden Folgen tragen. Sie erklären sich damit einverstanden, dass Sie das Produkt ausschließlich für sachgerechte Zwecke nutzen, die allen geltenden Gesetzen, Regelungen und Vorschriften sowie allen aktuellen wie künftigen Bedingungen, Schutzmaßnahmen, Praktiken, Richtlinien und Empfehlungen von DJI entsprechen.

DJI übernimmt keine Haftung für Sachschäden oder Personenschäden sowie keine juristische Verantwortung für Schäden, die direkt oder indirekt mit dem Gebrauch des Produkts in Zusammenhang stehen. Der Anwender richtet sich nach der sicheren, rechtskonformen Praxis, die zum Teil in dem vorliegenden Dokument festgelegt ist. Unbeschadet des weiter oben gesagten werden ihre gesetzlichen Rechte unter der anwendbaren nationalen Gesetzgebung nicht durch diesen Haftungsausschluss berührt.

DJI ist eine Marke der SZ DJI TECHNOLOGY CO., LTD. (kurz DJI) und seiner verbundenen Unternehmen. Namen von Produkten, Marken, usw., die in diesem Dokument enthalten sind, sind Warenzeichen oder eingetragene Warenzeichen der jeweiligen Besitzer. Dieses Produkt und dieses Dokument sind urheberrechtlich geschütztes Eigentum von DJI und alle Rechte sind vorbehalten. Kein Teil dieses Produkts oder dieses Dokuments darf in irgendeiner Form ohne vorherige schriftliche Zustimmung oder Genehmigung von DJI reproduziert werden.

Einleitung

Mit der DJI Halterung für Fernbedienungen können Sie die Fernbedienung des Fluggeräts und die DJI Focus Fernbedienung leichter gleichzeitig verwenden. Wenn Sie die DJI Focus Fernbedienung an der Fernbedienung des Fluggeräts anbringen, können Sie das Fluggerät steuern und gleichzeitig Fokus, Blende und Zoom spielend leicht bedienen. Dank dem mitgelieferten Tragegurt haben Sie die Hände frei und können sich voll auf das Fliegen konzentrieren.



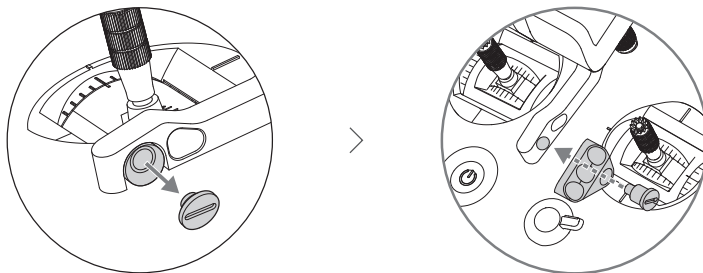
1. Sicherungsknauf
2. Sicherungsschrauben
3. Lanyard-Halterung
4. Montageschrauben für DJI Fernbedienung
5. 1/4"-Montageöffnung für Stativ

6. DJI Zubehörhalterung für Fernbedienungen
7. Regler
8. Stab
9. 1/4"-Montageöffnung für externen Monitor
10. Tragegurt

Erste Schritte

Die mitgelieferte Lanyard-Halterung an der Fernbedienung anbringen.

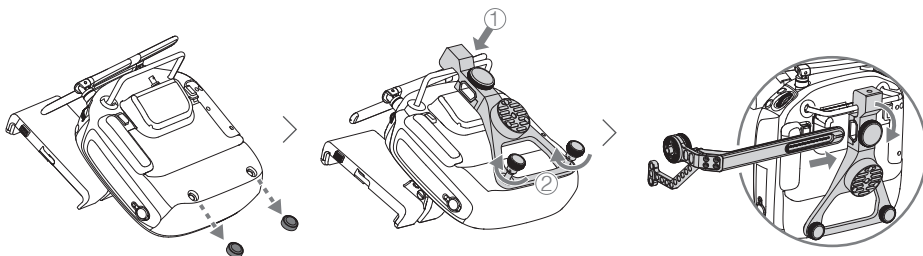
1. Entfernen Sie die Schraube vom Fuß der Mobilgerätehalterung.
2. Verwenden Sie die mitgelieferten Schrauben wie abgebildet zum Befestigen der Lanyard-Halterung.



- Diese Montageanleitung bezieht sich auf eine Konfiguration für Rechtshänder.
- Platzieren Sie den gewölbten Schlitz der Lanyard-Halterung am Fuß der Mobilgerätehalterung.
- Die in dieser Anleitung beschriebene Montage wurde an einer Fernbedienung der Serie Inspire 1 durchgeführt.
- Wenn Sie den Tragegurt verwenden, montieren Sie zunächst die Lanyard-Halterung.

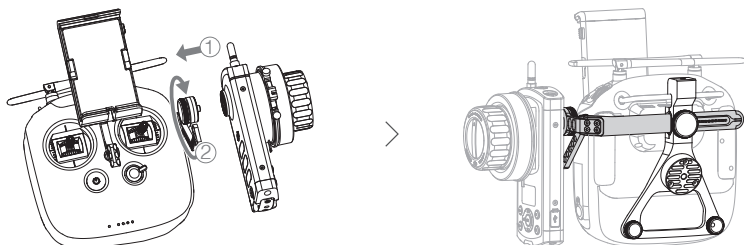
Die DJI Zubehörhalterung für Fernbedienungen anbringen

1. Entfernen Sie die Gummikappen auf der Rückseite der Fernbedienung.
2. Platzieren Sie die DJI Zubehörhalterung für Fernbedienungen mit dem U-förmigen Ende nach oben auf dem Haltegriff der Fernbedienung. Richten Sie die Öffnungen für Montageschrauben an den Öffnungen der Gummikappen aus.
3. Befestigen Sie die DJI Zubehörhalterung für Fernbedienungen mit den mitgelieferten Montageschrauben.
4. Lockern Sie den Spannungsjustierknauf, und schieben Sie den Stab durch die vorgesehene Öffnung. Stellen Sie den Stab so ein, dass das Gerät für Sie passend sitzt, und drehen Sie den Spannungsjustierknauf zum Festziehen im Uhrzeigersinn.



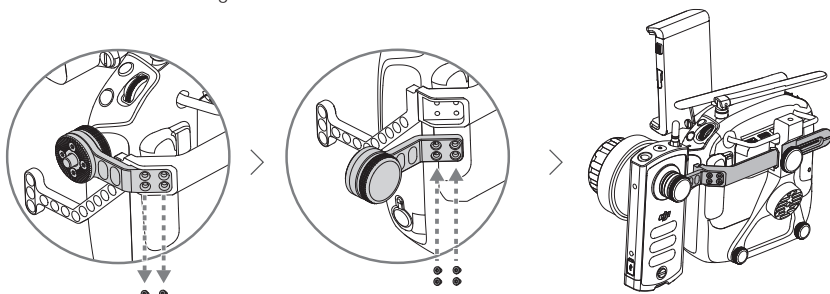
Die DJI Focus Fernbedienung anbringen

Schrauben Sie die Sicherungsknaufe der DJI Halterung für Fernbedienungen auf die Rosettenhalterung auf der Rückseite der DJI Focus Fernbedienung.



Befolgen Sie die Schritte unten, um die Ausrichtung (für Rechtshänder-Konfiguration) der Widerstandssteuerung der DJI Focus Fernbedienung einzustellen.

1. Lockern Sie die Sicherungsschrauben am Montageende des Stabs, und bringen Sie das Montageende des Stabs in eine für Sie passende Position.
2. Ziehen Sie dann die Sicherungsschrauben fest.

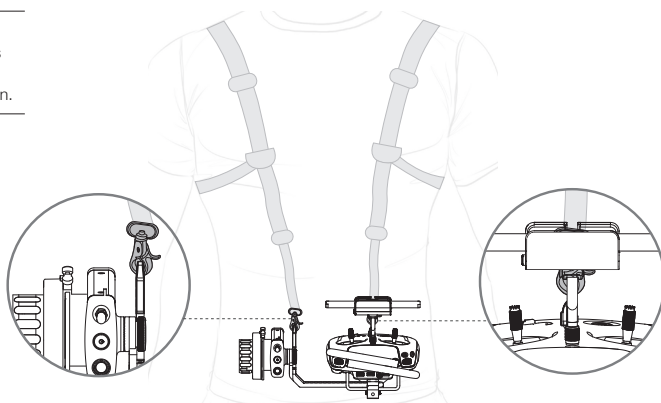


Den Tragegurt anbringen

Bringen Sie einen Lanyard-Haken an der Lanyard-Halterung der Fernbedienung an, und bringen Sie die andere Lanyard-Halterung an der DJI Fokushalterung für Fernbedienungen an.

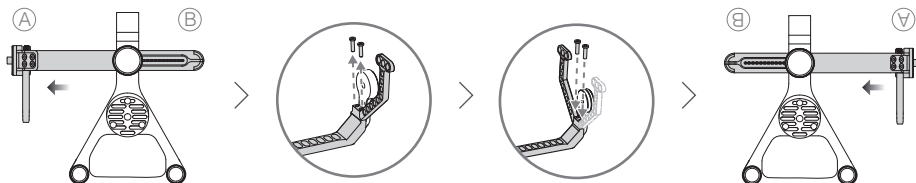


Wählen Sie je nach Gesamtgewicht des Geräts die korrekten Öffnungen an beiden Lanyard-Halterungen.

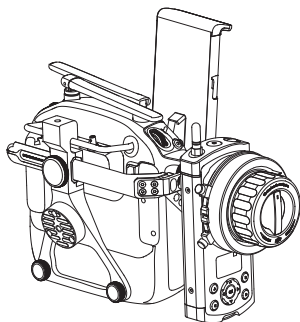


Linkshänder können den Stab von der anderen Seite einführen.

1. Ziehen Sie den Sicherungsknauf, um den Stab zu lösen.
2. Entfernen Sie die Inbus-Schlüssel-Schrauben an der DJI Halterung für Fernbedienungen (unten), und stellen Sie die Lanyard-Halterung entsprechend ein. Ziehen Sie anschließend die Schrauben fest.
3. Führen Sie den Stab von der entgegengesetzten Seite der DJI Zubehörhalterung für Fernbedienungen ein. Sichern Sie den Stab, indem Sie den Spannungsjustierknauf festziehen.



4. Nach dem Einstellen sollte das Gerät in etwa wie folgt aussehen.



- Es wird empfohlen, die DJI Zubehörhalterung für Fernbedienungen auf der Rückseite der Fernbedienung zu lassen. Durch mehrmaliges Anbringen und Entfernen der Montageschrauben wird deren Lebensdauer reduziert.
- Die Montageschrauben der DJI Fernbedienung sollten beim Lockern nach oben gezogen werden. Ziehen Sie den Sicherungsknauf, um die DJI Zubehörhalterung für Fernbedienungen von der Stange zu lösen.
- Erwerben Sie die DJI Zubehörhalterung für Fernbedienungen und weitere Montageschrauben für DJI Fernbedienungen separat im offiziellen DJI Webshop.



Um eine Datenübertragung zwischen den beiden Geräten zu ermöglichen, verbinden Sie den Kommunikationsanschluss an der Focus Fernbedienung mit der Fernbedienung. Verwenden Sie hierfür das DJI Focus Fernbedienungs-CAN-Buskabel, oder verwenden Sie das 5,8 GHz Focus Erweiterungsmodul für eine kabellose Datenübertragung.

Änderungen vorbehalten

Die aktuelle Fassung finden Sie unter
<http://www.dji.com/product/focus>

Copyright © 2016 DJI Alle Rechte vorbehalten

DJI Support

DJI 技术支持

DJI Support

<http://www.dji.com/support>



If you have any questions about this document, please contact DJI by sending a message to **DocSupport@dji.com**.

如果您对说明书有任何疑问或建议，请通过以下电子邮箱联系我们：
DocSupport@dji.com。

Printed in China.
中国印制