

## DJI Remote Controller Accessories Mount

DJI 遥控器配件支架

DJI 遙控器配件支架

DJI 送信機アクセサリマウント

DJI 조종기 액세서리 마운트

DJI Zubehörhalterung für Fernbedienungen

Soporte de accesorios del control remoto DJI

Fixation pour accessoires de radiocommande DJI

Supporto per accessori del dispositivo di controllo a distanza DJI

DJI accessoirebevestiging afstandsbediening

Soporte de acessórios do telecomando DJI

Держатель аксессуаров для пульта управления DJI

User Guide

使用说明

使用説明

ユーザーガイド

사용자 가이드

Bedienungsanleitung

Guía del usuario

Guide de l'utilisateur

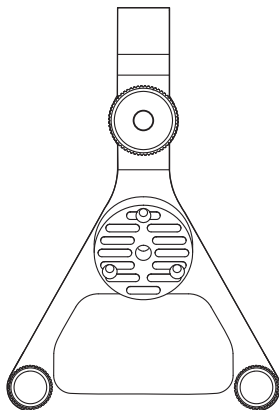
Guida dell'utente

Gebruikershandleiding

Manual do utilizador

Руководство пользователя

V1.0 2016.10





# Contents

<b>EN</b>	User Guide	2
<b>CHS</b>	使用说明	4
<b>CHT</b>	使用說明	6
<b>JP</b>	ユーザーガイド	8
<b>KR</b>	사용자 가이드	10
<b>DE</b>	Bedienungsanleitung	12
<b>ES</b>	Guía del usuario	14
<b>FR</b>	Guide de l'utilisateur	16
<b>IT</b>	Guida dell'utente	18
<b>NL</b>	Gebruikershandleiding	20
<b>PT</b>	Manual do utilizador	22
<b>RU</b>	Руководство пользователя	24

## Disclaimer and Warning

Congratulations on purchasing your new DJI™ product. The information in this document affects your safety and your legal rights and responsibilities. Read this entire document carefully to ensure proper configuration before use. Failure to read and follow instructions and warnings in this document may result in serious injury to yourself or others, damage to your DJI product, or damage to other objects in the vicinity. This document and all other collateral documents are subject to change at the sole discretion of DJI.

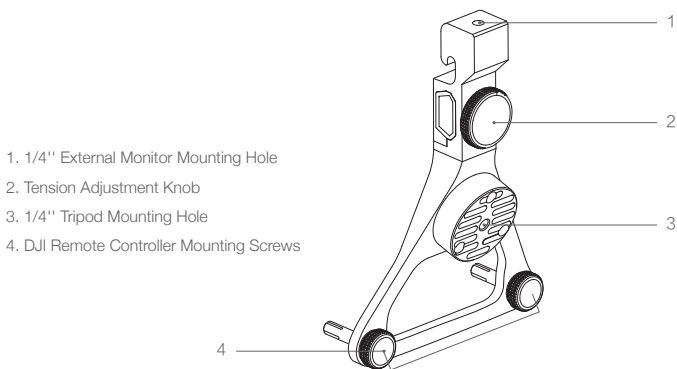
By using this product, you hereby signify that you have read this disclaimer and warning carefully and that you understand and agree to abide by the terms and conditions herein. You agree that you are solely responsible for your own conduct while using this product, and for any consequences thereof. You agree to use this product only for purposes that are proper and in accordance with all applicable laws, rules, and regulations, and all terms, precautions, practices, policies and guidelines DJI has made and may make available.

DJI accepts no liability for damage, injury or any legal responsibility incurred directly or indirectly from the use of this product. The user shall observe safe and lawful practices including, but not limited to, those set forth in this document. Notwithstanding above, your statutory rights under applicable national legislation are not affected by this disclaimer.

DJI is a trademark of SZ DJI TECHNOLOGY CO., LTD. (abbreviated as "DJI") and its affiliated companies. Names of products, brands, etc., appearing in this document are trademarks or registered trademarks of their respective owner companies. This product and document are copyrighted by DJI with all rights reserved. No part of this product or document shall be reproduced in any form without prior written consent of or authorization from DJI.

## Introduction

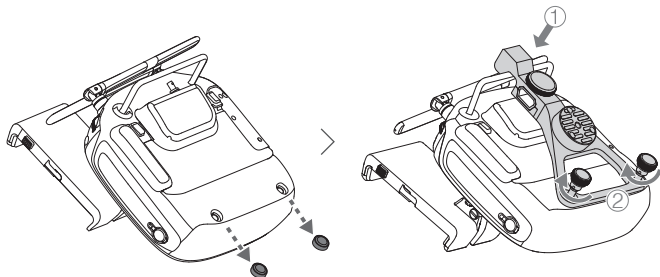
Securing the DJI Remote Controller Accessories Mount to the aircraft Remote Controller enables users to attach other parts, i.e. tripods or articulating arms to the Remote Controller when necessary. As a part of the DJI Remote Controller Focus Mount, when paired with DJI Focus, it allows you to control the aircraft while adjusting focus, aperture and zoom.



## Getting Started

### Attaching the DJI Remote Controller Accessories Mount

1. Remove the rubber caps on the rear of the Remote Controller.
2. Place the DJI Remote Controller Accessories Mount with its U-shaped end hooking around the Handle Bar of the Remote Controller. Align the mounting screw holes with the rubber cap holes.
3. Secure the DJI Remote Controller Accessories Mount with the included DJI Remote Controller Mounting Screws.



- It is recommended to leave the DJI Remote Controller Accessories Mount on the rear of Remote Controller, as frequent installation and removal of the Mounting Screws will reduce their service life.
- DJI Remote Controller Mounting Screws should be pulled up when loosened.
- For more information, please refer to the DJI Remote Controller Focus Mount User Manual.

This content is subject to change.

Download the latest version from  
<http://www.dji.com/product/focus>

Copyright © 2016 DJI All Rights Reserved.

## 免责声明和警告

感谢您购买 DJI™ 产品。本文所提及的内容关系到您的安全以及合法权益与责任。使用本产品之前，请仔细阅读本文以确保已对产品进行正确的设置。不遵循和不按照本文的说明与警告来操作可能会给您和周围的人带来伤害，损坏本产品或其它周围的物品。本文档及本产品所有相关的文档最终解释权归大疆™ 创新（DJI）所有。如有更新，恕不另行通知。请访问 [www.dji.com](http://www.dji.com) 官方网站以获取最新的产品信息。

一旦使用本产品，即视为您已经仔细阅读免责声明与警告，理解、认可和接受本声明全部条款和内容。您承诺对使用本产品以及可能带来的后果负全部责任。您承诺仅出于正当目的使用本产品，并且同意本条款以及大疆创新（DJI）制定的任何相关条例、政策和指引。

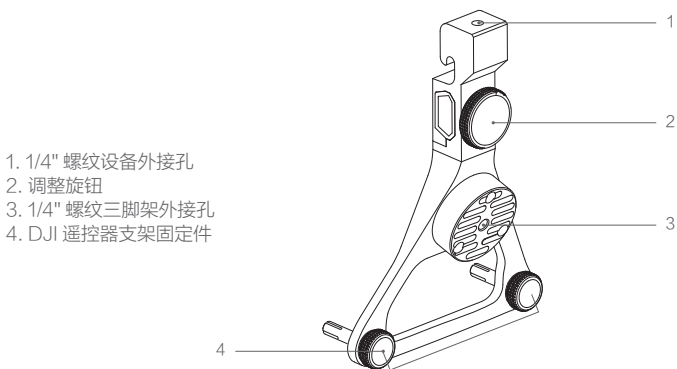
大疆创新（DJI）对于直接或间接使用本产品而造成的损坏、伤害以及任何法律责任不予负责。用户应遵循包括但不限于本文提及的所有安全指引。

即使存在上述规定，消费者权益依然受当地法律法规所保障，并不受本免责声明影响。

DJI 是深圳市大疆创新科技有限公司及其关联公司的商标。本文出现的产品名称、品牌等，均为其所属公司的商标或注册商标。

## 简介

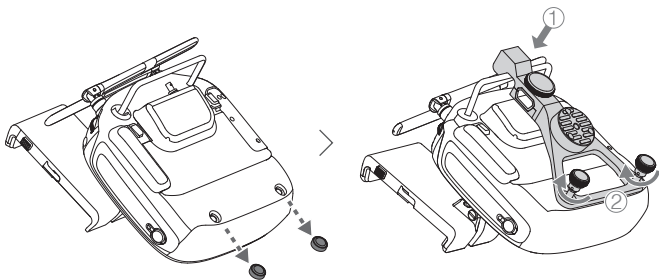
DJI 遥控器配件支架固定于飞行器遥控器上，用于外接三脚架及怪手等进行使用。作为 DJI 跟焦器支架的一部分，配套实现在控制飞行器飞行的过程中，随时调节相机镜头对焦、光圈及变焦。



# 安装

## 固定 DJI 遥控器配件支架

1. 取下遥控器背面的橡胶垫。
2. 将 DJI 遥控器配件支架上端 U 型槽扣住遥控器提手，并将 DJI 遥控器支架固定件安装孔对齐橡胶垫孔。
3. 用配备的 DJI 遥控器支架固定件进行固定。



- 建议减少 DJI 遥控器配件支架拆卸频率，以延长 DJI 遥控器支架固定件使用寿命。
- 拆卸过程中，拧松 DJI 遥控器支架固定件后需用力上提以便拔出。
- 如需配合 DJI 无线跟焦器使用，请参见《DJI 跟焦器支架使用说明》。

内容如有更新，恕不另行通知。

您可以在 DJI 官方网站查询最新版本  
<http://www.dji.com/product/focus>

Copyright © 2016 大疆创新 版权所有

# 免責聲明和警告

感謝您購買 DJI™ 產品。本文所提及的內容關係到您的安全及合法權益與責任。使用本產品之前，請仔細閱讀本文以確保已對產品進行正確的設定。若未遵循及未按照本文的說明與警告來操作，可能會對您和周圍的人造成傷害，損壞本產品或其它鄰近的物品。本文件及本產品所有相關文件的最終解釋權歸大疆™ 創新 (DJI) 所有。如有更新，恕不另行通知。請前往 [www.dji.com](http://www.dji.com) 官方網站以獲取最新的產品資訊。

一旦使用本產品，即視為您已經仔細閱讀免責聲明與警告，理解、認可和接受本聲明全部條款和內容。您承諾對使用本產品及可能帶來的後果負全部責任。您承諾僅出於正當目的使用本產品，並且同意本條款以及大疆創新 (DJI) 制定的任何相關條例、政策和指南。

大疆創新 (DJI) 對於直接或間接使用本產品而造成的損壞、傷害及任何法律責任概不負責。使用者應遵循包括但不限於本文提及的所有安全指南。

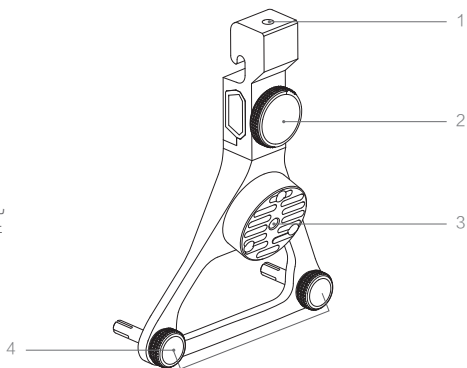
即使存在上述規定，消費者權益依然受當地法律法規所保障，並不受本免責聲明影響。

DJI 是深圳市大疆創新科技有限公司及其附屬公司的商標。本文出現的產品名稱、品牌等，均為其所屬公司的商標或註冊商標。

## 簡介

DJI 遙控器配件支架固定於航拍機遙控器上，可外接三腳架及怪手等以搭配使用。作為 DJI 跟焦器支架的一部分，配套可以讓您在控制航拍機飛行的過程中，隨時調節相機鏡頭對焦、光圈及變焦。

1. 1/4" 螺紋裝置外接孔
2. 調整旋鈕
3. 1/4" 螺紋三腳架外接孔
4. DJI 遙控器支架固定件

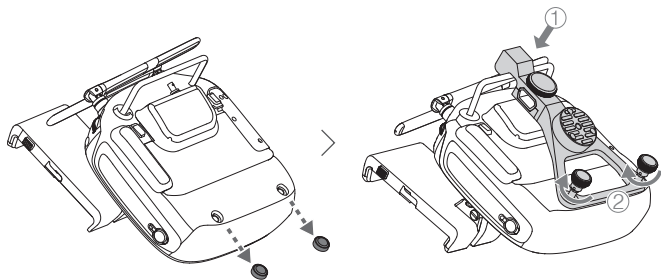




# 安裝

## 固定 DJI 遙控器配件支架

1. 取下遙控器背面的橡膠墊。
2. 將 DJI 遙控器配件支架上端 U 型槽扣住遙控器把手，並將 DJI 遙控器支架固定件安裝孔對齊橡膠墊孔。
3. 用隨附的 DJI 遙控器支架固定件進行固定。



- 建議減少 DJI 遙控器配件支架的拆卸頻率，以延長 DJI 遙控器支架固定件的使用壽命。
- 拆卸過程中，鬆開 DJI 遙控器支架固定件後，需用力上提以便拔出。
- 如需搭配使用 DJI 無線跟焦器，請參見《DJI 跟焦器支架使用說明》。

內容如有更新，恕不另行通知。

您可至下列網址下載最新版本  
<http://www.dji.com/product/focus>

Copyright © 2016 大疆創新 版權所有

## 免責事項および警告

DJI™ の製品をご購入いただきましてありがとうございます。本書では、ユーザーの安全と法的権利と責任に関する情報を取り扱っています。ご使用前に、本書の全文を注意深くお読みになり、正しい設定をご確認ください。この文書の手順と警告を正しく理解して実行しない場合、ユーザー自信や周囲の人の重傷、DJI 製品の損傷、または周囲にある他の物体の損傷を招くおそれがあります。この文書およびその他のすべての付属書は、DJI 独自の裁量で変更されることがあります。

本製品を使用すると、本書の免責事項および警告を注意深く読み、記載されている条件を理解し、これを順守することに同意したとみなされます。本製品の使用中の行動とこれに伴う結果には、ユーザーが全面的に責任を負うことに同意するものとします。適用されるすべての法、規則および規制を順守して本製品を使用するとともに、DJI がこれまでに提供し、今後提供する資料の全条件、安全上の注意、慣習、方針およびガイドラインに従うことに同意するものとします。

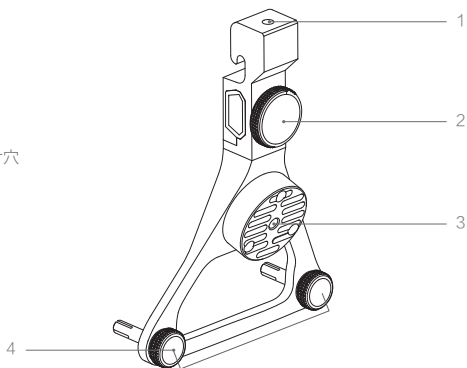
本製品の使用により直接または間接的に発生する損害、傷害に対して、DJI は一切責任を負いません。ユーザーは、この文書の規定をはじめとする（ただしこれに限定しない）、安全で合法的な慣習を順守するものとします。上記に関わらず、該当する国の規制に基づくお客様の制定法上の権利は、本免責事項の影響を受けることはありません。

DJI は、SZ DJI TECHNOLOGY CO., LTD. (略して「DJI」) およびその関連会社の商標です。本書に記載されている製品、ブランドなどの名称は、その所有者である各社の商標または登録商標です。本製品および本書は、不許複製・禁無断転載を原則とする DJI の著作物のため、DJI から書面による事前承認または許諾を得ることなく何らかの形で本製品または本書を複製することは固く禁じられています。

## はじめに

機体送信機に DJI 送信機アクセサリマウントを固定することで、ユーザーは、三脚や連結アームといった他の部品を必要に応じて送信機に取り付けることができるようになります。DJI 送信機 Focus マウントの一部として、DJI Focus リモートコントローラーを取り付けると、フォーカス、絞り、ズームを調整しながら機体をコントロールできるようになります。

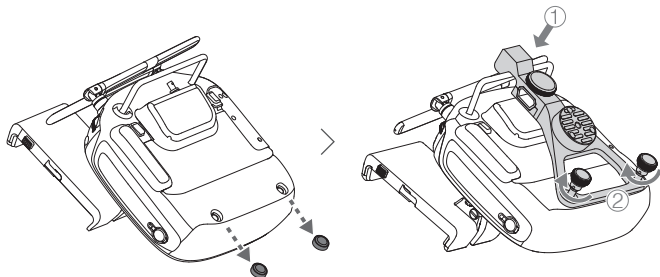
1. 1/4" 外部モニター取り付け穴
2. 調整ノブ
3. 1/4" 三脚取り付け穴
4. DJI 送信機取り付けネジ



## はじめに

### DJI 送信機アクセサリマウントの取り付け

1. 送信機の背面にあるゴムキャップを取り外します。
2. DJI 送信機アクセサリマウントを、その U 字型端部が送信機のハンドルバー周りに掛かるように設置します。取り付けネジ穴をゴムキャップの穴に合わせます。
3. DJI 送信機アクセサリマウントを、同梱の DJI 送信機取り付けネジで固定します。



- DJI 送信機アクセサリマウントを送信機の背後に残しておくことをお勧めします。DJI 送信機取り付けネジを頻繁に取り付けたり取り外したりすると、使用期間が短くなるためです。
- DJI 送信機取り付けネジは、緩める際に引き上げるようにしてください。
- 詳細については DJI 送信機 Focus マウントユーザーマニュアルを参照してください。

本内容は変更されることがあります。

最新版は下記よりダウンロードしてください。  
<http://www.dji.com/product/focus>

Copyright © 2016 DJI All Rights Reserved.

## 고지 사항 및 경고

DJI™ 신제품을 구매해주셔서 감사합니다. 본 문서의 정보는 사용자의 안전은 물론 법적 권리 및 책임에 영향을 미칩니다. 제품을 사용하기 전에 전체 문서를 주의 깊게 읽고 구성이 올바른지 확인하십시오. 본 문서의 지침 및 경고 사항을 읽고 따르지 않으면 자신 또는 다른 사람이 심각한 부상을 입거나 DJI 제품 또는 근처에 있는 다른 물체가 손상될 수 있습니다. 이 문서 및 기타 모든 부수 문서는 DJI의 단독 재량에 따라 변경될 수 있습니다.

제품을 사용하는 것은 본 문서의 고지 사항 및 경고를 주의 깊게 읽었으며 명시된 이용 약관을 이해하고 준수하는 것에 동의한 것으로 간주됩니다. 본 제품 사용 시 귀하의 행위와 그에 따른 결과에 대한 책임은 전적으로 본인에게 있다는 것에 동의합니다. 또한 적용 가능한 모든 법규, 규칙은 물론 DJI에서 제정하고 제공하는 모든 이용 약관, 예방책, 사례, 정책 및 지침에 따라 적절한 목적으로 본 제품을 사용하는 것에 동의합니다.

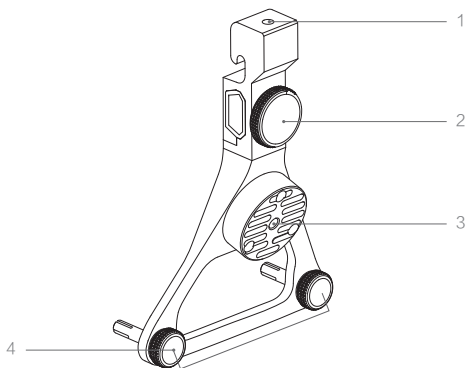
DJI는 본 제품 사용으로 인해 직접 또는 간접적으로 발생한 피해, 부상 또는 모든 법적 책임에 대해 어떠한 책임도 지지 않습니다. 사용자는 이 문서에 명시된 내용을 포함하여(단, 이에 국한되지 않음) 안전하고 적법한 사례를 준수해야 합니다. 상기 내용에도 불구하고 해당 국가의 법률에 따른 사용자의 법적 권리는 이 고지 사항의 영향을 받지 않습니다.

DJI는 SZ DJI TECHNOLOGY CO., LTD. (약어로 “DJI”)와 해당 사회사의 상표입니다. 이 문서에 표시된 제품 이름, 브랜드 이름 등은 해당 소유자의 상표 또는 등록 상표입니다. DJI는 본 제품과 문서의 소유권과 함께 모든 권한을 보유합니다. 본 제품 또는 문서의 어떤 부분도 DJI의 서면 허가 또는 동의 없이 어떤 형식으로도 재생산할 수 없습니다.

## 소개

DJI 조종기 액세서리 마운트를 기체 조종기에 장착하면 사용자가 삼각대 또는 관절형 암과 같은 기타 부품을 사용할 때 언제든지 조종기에 연결할 수 있습니다. DJI 조종기 포커스 마운트의 일부인 이 액세서리 마운트는 DJI Focus와 페어링 되면 초점, 조리개, 줌을 조정하면서 기체를 조종하도록 지원합니다.

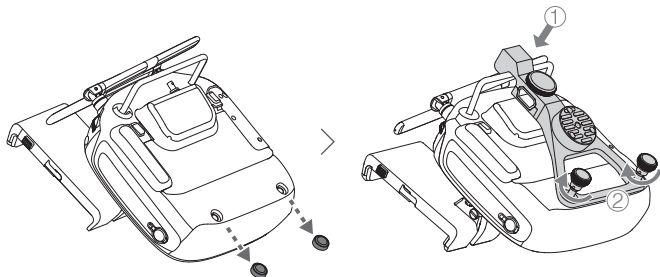
- 1/4인치 외부 모니터 장착 구멍
- 장력 조정 손잡이
- 1/4인치 삼각대 장착 구멍
- DJI 조종기 장착 나사



## 시작하기

### DJI 조종기 액세서리 마운트 장착

1. 조종기 뒷면의 고무 캡을 제거합니다.
2. DJI 조종기 액세서리 마운트의 U자로 된 끝부분을 조종기 핸들 바에 걸어줍니다. 장착 나사 구멍을 고무 캡 구멍과 맞춥니다.
3. 제품에 포함된 DJI 조종기 장착 나사로 DJI 조종기 액세서리 마운트를 단단히 조여 고정합니다.



- DJI 조종기 액세서리 마운트는 조종기의 뒷면에 장착한 상태로 두는 것이 좋습니다. DJI 조종기 장착 나사의 설치와 제거를 자주 반복하면 나사 수명이 단축될 수 있습니다.
- DJI 조종기 장착 나사를 풀면 나사가 위로 올라오게 됩니다.
- 자세한 내용은 DJI 조종기 포커스 마운트 사용자 가이드를 참조하십시오.

이 문서의 내용은 언제든지 변경될 수 있습니다.

최신 버전은 다음 웹 사이트에서 다운로드하십시오.  
<http://www.dji.com/product/focus>

Copyright © 2016 DJI All Rights Reserved.

# Haftungsausschluss und Warnhinweis

Vielen Dank, dass Sie sich für ein Produkt von DJI™ entschieden haben. Die hier enthaltenen Informationen betreffen Ihre persönliche Sicherheit sowie Ihre gesetzlichen Rechte und Verpflichtungen. Bitte lesen Sie das gesamte Dokument aufmerksam durch, um das Produkt für den Betrieb ordnungsgemäß einrichten zu können. Die Nichtbeachtung der in diesem Dokument enthaltenen Anweisungen und Warnungen kann zu schweren Verletzungen der eigenen Person oder anderer oder zu Schäden an Ihrem DJI-Produkt oder anderen Objekten in der näheren Umgebung führen. Dieses Dokument und alle zugehörigen Dokumente können nach eigenem Ermessen von DJI jederzeit geändert werden.

Mit dem Gebrauch des Produkts bestätigen Sie, dass Sie diesen Haftungsausschluss inkl. Warnungen aufmerksam gelesen und den Inhalt verstanden haben, und erklären Ihr Einverständnis mit den Bedingungen. Sie stimmen zu, dass Sie beim Gebrauch des Produkts die alleinige Verantwortung für Ihre Handlungen und alle daraus entstehenden Folgen tragen. Sie erklären sich damit einverstanden, dass Sie das Produkt ausschließlich für sachgerechte Zwecke nutzen, die allen geltenden Gesetzen, Regelungen und Vorschriften sowie allen aktuellen wie künftigen Bedingungen, Schutzmaßnahmen, Praktiken, Richtlinien und Empfehlungen von DJI entsprechen.

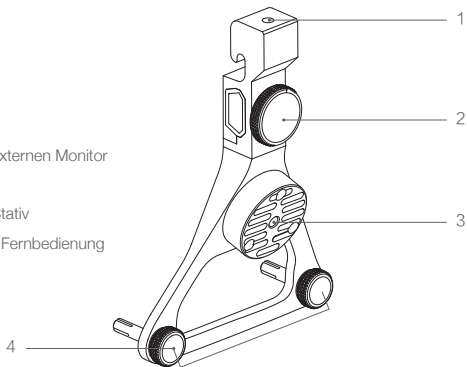
DJI übernimmt keine Haftung für Sachschäden oder Personenschäden sowie keine juristische Verantwortung für Schäden, die direkt oder indirekt mit dem Gebrauch des Produkts in Zusammenhang stehen. Der Anwender richtet sich nach der sicheren, rechtskonformen Praxis, die zum Teil in dem vorliegenden Dokument festgelegt ist. Unbeschadet des weiter oben gesagt werden ihre gesetzlichen Rechte unter der anwendbaren nationalen Gesetzgebung nicht durch diesen Haftungsausschluss berührt.

DJI ist eine Marke der SZ DJI TECHNOLOGY CO., LTD. (kurz DJI) und seiner verbundenen Unternehmen. Namen von Produkten, Marken, usw., die in diesem Dokument enthalten sind, sind Warenzeichen oder eingetragene Warenzeichen der jeweiligen Besitzer. Dieses Produkt und dieses Dokument sind urheberrechtlich geschütztes Eigentum von DJI und alle Rechte sind vorbehalten. Kein Teil dieses Produkts oder dieses Dokuments darf in irgendeiner Form ohne vorherige schriftliche Zustimmung oder Genehmigung von DJI reproduziert werden.

## Einleitung

Mit der DJI Zubehöralterung für Fernbedienungen kann auf Wunsch Zubehör wie ein Stativ oder ein Schwenkarm an der Fernbedienung angebracht werden. Sie ist Teil der DJI Halterung für Fernbedienungen und hilft in Verbindung mit dem DJI Focus System, das Fluggerät zu steuern und gleichzeitig Fokus, Blende und Zoom zu bedienen.

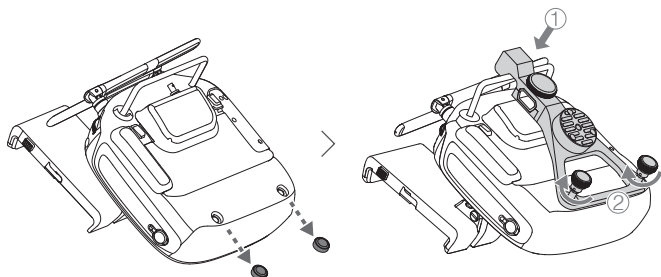
1. 1/4"-Montageöffnung für externen Monitor
2. Spannungsjustierknopf
3. 1/4"-Montageöffnung für Stativ
4. Montageschrauben für DJI Fernbedienung



## Erste Schritte

### Die DJI Zubehörhalterung für Fernbedienungen anbringen

1. Entfernen Sie die Gummikappen auf der Rückseite der Fernbedienung.
2. Platzieren Sie die DJI Zubehörhalterung für Fernbedienungen mit dem U-förmigen Ende nach oben auf dem Haltegriff der Fernbedienung. Richten Sie die Öffnungen für die Montageschrauben an den Öffnungen der Gummikappen aus.
3. Befestigen Sie die DJI Zubehörhalterung für Fernbedienungen mit den mitgelieferten Montageschrauben.



- Es wird empfohlen, die DJI Zubehörhalterung für Fernbedienungen auf der Rückseite der Fernbedienung zu lassen. Mehrfaches Anbringen und Entfernen der Montageschrauben verringert deren Lebensdauer.
- Die Montageschrauben der DJI Fernbedienung sollten beim Lockern nach oben gezogen werden.
- Nähere Informationen finden Sie in der Bedienungsanleitung der DJI Fokushalterung für Fernbedienungen.

Änderungen vorbehalten

Die aktuelle Fassung finden Sie unter  
<http://www.dji.com/product/focus>

Copyright © 2016 DJI Alle Rechte vorbehalten.

## Renuncia de responsabilidad y advertencia

Enhorabuena por la compra de su nuevo producto DJI™. La información incluida en este documento afecta a su seguridad, y a sus derechos y responsabilidades legales. Lea este documento en su totalidad para garantizar una configuración adecuada antes de su uso. Si no lee ni sigue correctamente las instrucciones y advertencias de este documento, podría sufrir lesiones importantes o provocarlas en otras personas; igualmente, podría causar daños en su producto DJI u otros objetos en las proximidades. Este documento y el resto de documentos colaterales están sujetos a cambios a entera discreción de DJI.

Al usar este producto, por la presente manifiesta que ha leído detenidamente esta renuncia de responsabilidad y advertencia y que entiende y acepta cumplir con los términos y condiciones establecidos en este documento. Acepta que usted es el único responsable de su propia conducta durante el uso de este producto, así como de cualquier consecuencia derivada del mismo. Acepta usar este producto sólo con fines apropiados y de acuerdo con todas las leyes, reglas y normativas aplicables, así como todos los términos, precauciones, prácticas, políticas y directrices que haya facilitado y pueda facilitar DJI.

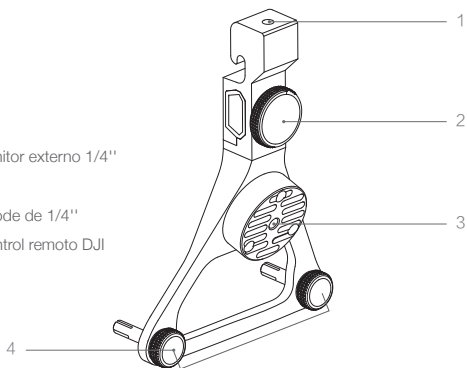
DJI no acepta responsabilidad alguna por daños o lesiones, ni ningún tipo de responsabilidad legal derivada directa o indirectamente del uso de este producto. El usuario deberá respetar las prácticas seguras y legales incluidas, entre otras, las establecidas en este documento. Sin perjuicio de lo anterior, esta renuncia de responsabilidad no afecta a sus derechos de conformidad con la legislación nacional vigente.

DJI es una marca comercial de SZ DJI TECHNOLOGY CO., LTD. (abreviada como "DJI") y sus empresas afiliadas. Los nombres de productos, marcas, etc., que aparecen en este documento son marcas comerciales o marcas comerciales registradas de sus respectivas empresas propietarias. Este producto y el documento están protegidos por los derechos de autor de DJI con todos los derechos reservados. No se permite la reproducción total ni parcial de este documento o producto en forma alguna sin el consentimiento previo por escrito o la autorización de DJI.

## Introducción

Al fijar el soporte de accesorios del control remoto DJI al control remoto de la aeronave, el usuario puede acoplar otras piezas, como trípodes o brazos articulados al control remoto en caso necesario. Como parte del soporte del control remoto DJI para DJI Focus, al emparejarlo con DJI Focus, le permitirá controlar la aeronave mientras ajusta el enfoque, la apertura y el zoom.

1. Orificio de montaje del monitor externo 1/4"
2. Rueda de ajuste
3. Orificio de montaje del trípode de 1/4"
4. Tornillos de montaje de control remoto DJI

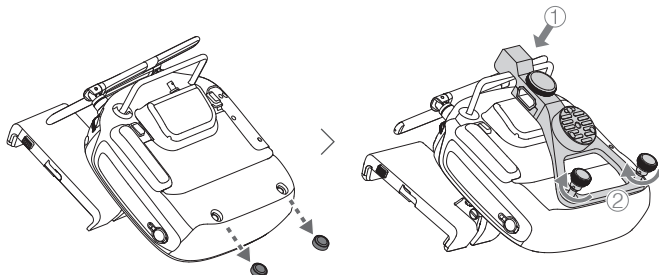




## Para empezar

### Fijación del soporte de accesorios de control remoto DJI

1. Retire las tapas de goma de la parte trasera del control remoto.
2. Coloque el soporte de accesorios del control remoto DJI con el extremo en forma de U enganchado alrededor de la barra trasera del control remoto. Alinee los orificios de montaje roscados con los orificios de las tapas de goma.
3. Fije el soporte de accesorios del control remoto de DJI con los tornillos de montaje para control remoto de DJI incluidos.



- Se recomienda dejar el soporte de accesorios del control remoto de DJI en la parte trasera del control remoto. Tenga en cuenta que colocar y retirar los tornillos de montaje del control remoto DJI reducirá su vida útil.
- Los tornillos de montaje del control remoto DJI se quitan tirando de ellos una vez aflojados.
- Consulte el manual de usuario del soporte del control remoto DJI para DJI Focus para obtener más información.

Contenido sujeto a cambios.

Descargue la última versión en  
<http://www.dji.com/product/focus>

Copyright © 2016 DJI Todos los Derechos Reservados.

## Clause d'exclusion de responsabilité et mise en garde

Vous venez d'acquérir un nouveau produit DJI™. Félicitations ! Les informations contenues dans ce document affectent votre sécurité, vos droits et vos obligations. Lisez-le attentivement pour bien configurer votre appareil avant de l'utiliser. Si vous ne lisez pas les instructions et les avertissements ci-après, vous exposez les autres et vous-même à des blessures graves et risquez d'endommager votre produit DJI ou d'autres objets placés à proximité. DJI est susceptible de modifier à tout moment le présent document et les autres documents connexes.

En utilisant ce produit, vous confirmez avoir lu attentivement la présente clause d'exclusion de responsabilité et l'avertissement figurant dans les présentes, compris les conditions d'utilisation exposées ici et accepté de vous y conformer. Vous déclarez assumer l'entière responsabilité de votre utilisation du produit ainsi que toutes les conséquences qui en découlent. Vous vous engagez à utiliser le produit dans un cadre légal et adapté, conformément aux lois et réglementations en vigueur, dans le respect des conditions, précautions, pratiques, politiques et consignes publiées par DJI, aujourd'hui et à l'avenir.

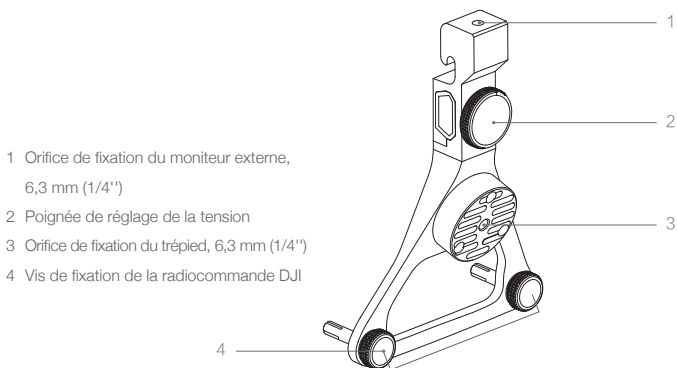
DJI décline toute responsabilité quant aux dégâts, aux blessures ou aux problèmes découlant directement ou indirectement de l'utilisation de ce produit. L'utilisateur s'engage à respecter la réglementation et les pratiques décrites dans le présent document (sans s'y limiter). Nonobstant ce qui précède, vos droits statutaires en vertu de la législation nationale applicable ne sont pas affectés par cette clause d'exclusion de responsabilité.

DJI est une marque commerciale de SZ DJI TECHNOLOGY CO., LTD. (abrégiée en « DJI ») et de ses sociétés affiliées. Les noms de produits, de marques, etc., apparaissant dans le présent document sont des marques commerciales ou des marques déposées de leurs détenteurs respectifs. Ce produit et le présent document sont la propriété de DJI, tous droits réservés. Aucune partie de ce produit ou du présent document ne peut être reproduite sous quelque forme que ce soit sans l'autorisation ou le consentement écrit préalable de DJI.

FR

## Introduction

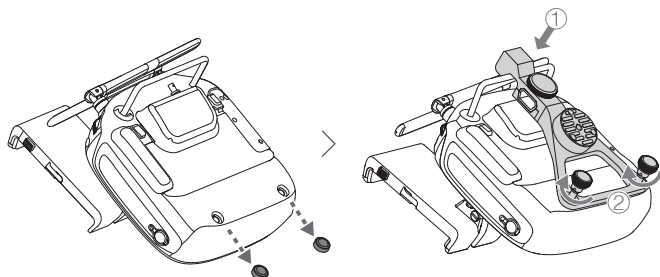
La fixation pour accessoires de radiocommande DJI permet aux utilisateurs d'attacher si besoin des éléments sur la radiocommande de l'appareil, par exemple des trépieds ou des bras articulés. Associée au DJI Focus avec la fixation pour radiocommande DJI Focus, elle vous permet de contrôler l'appareil tout en ajustant la mise au point, l'ouverture et le zoom.



## Mise en route

### Installer la fixation pour accessoires de radiocommande DJI

- 1 Retirez les bouchons en caoutchouc situés à l'arrière de la radiocommande.
- 2 Placez la fixation pour accessoires de radiocommande DJI de manière à attacher le crochet à la poignée de la radiocommande. Alignez les trous des vis de fixation avec ceux des bouchons en caoutchouc.
- 3 Vissez la fixation pour accessoires de radiocommande DJI avec les vis de fixation correspondantes.



- Nous vous recommandons de laisser la fixation pour accessoires de radiocommande DJI à l'arrière de la radiocommande. Un montage et un démontage fréquents peuvent en effet réduire la durée de vie des vis de fixation de la radiocommande DJI.
- Tirez les vis de fixation de la radiocommande DJI en les desserrant.
- Pour plus d'informations, consultez le manuel de l'utilisateur de la fixation pour accessoires de radiocommande DJI.

Contenu sujet à modifications.

Téléchargez la dernière version à l'adresse  
<http://www.dji.com/product/focus>

Copyright © 2016 DJI Tous droits réservés.

## Limitazioni di responsabilità e avvertimenti

Congratulazioni per aver acquistato il vostro nuovo prodotto DJI™. Le informazioni contenute nel presente documento riguardano la sicurezza, i diritti e le responsabilità legali degli utenti. Leggere con attenzione l'intero documento per garantire la corretta configurazione dell'apparecchio prima dell'uso. La mancata lettura del presente documento e l'inosservanza delle istruzioni e delle avvertenze in esso contenute possono causare lesioni gravi a se stessi o ad altri, danneggiare il prodotto DJI o causare danni a oggetti che si trovano in prossimità. Il presente documento e tutti i documenti complementari sono soggetti a modifiche a esclusiva discrezione di DJI.

Utilizzando il prodotto, l'utente dichiara di aver letto e compreso le limitazioni di responsabilità e gli avvertimenti e di accettare i termini e le condizioni ivi specificati. L'utente riconosce di essere l'unico responsabile della propria condotta durante l'utilizzo del prodotto e delle relative conseguenze. L'utente accetta di utilizzare il presente prodotto esclusivamente per scopi leciti e conformi a tutte le leggi, le normative e i regolamenti applicabili e nel rispetto di tutti i termini, le precauzioni, le pratiche, le politiche e le direttive che DJI ha reso o renderà disponibili.

DJI declina ogni responsabilità per danni, lesioni o altre responsabilità legali direttamente o indirettamente imputabili all'utilizzo del presente prodotto. L'utente è tenuto a osservare pratiche di condotta sicure e legittime, ivi comprese, ma non limitatamente a quelle esposte nel presente documento. Nonostante quanto indicato, i diritti giuridici dell'utente previsti dalle leggi nazionali applicabili non sono influenzati dalla presente limitazione di responsabilità.

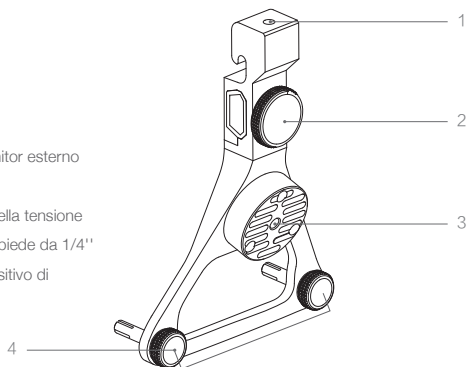
DJI è un marchio di SZ DJI TECHNOLOGY CO., LTD. (abbreviato come "DJI") e sue società affiliate. I nomi di prodotti, marchi, ecc. che compaiono nel presente documento sono marchi o marchi registrati delle rispettive società proprietarie. Il presente prodotto e il relativo documento sono protetti da copyright di proprietà di DJI. Tutti i diritti riservati. Nessuna parte di questo prodotto o del relativo documento potrà essere riprodotta in qualsiasi forma senza previa autorizzazione o consenso scritto da parte di DJI.

IT

## Introduzione

Il fissaggio del supporto per accessori del dispositivo di controllo a distanza DJI sul dispositivo di controllo a distanza del velivolo consente agli utenti di fissare altre parti, ad esempio treppiedi o bracci di articolazione sul dispositivo di controllo a distanza secondo necessità. Come parte del supporto per la messa a fuoco del dispositivo di controllo a distanza DJI, se associato alla messa a fuoco DJI, consente il controllo del velivolo durante la regolazione di messa a fuoco, apertura e zoom.

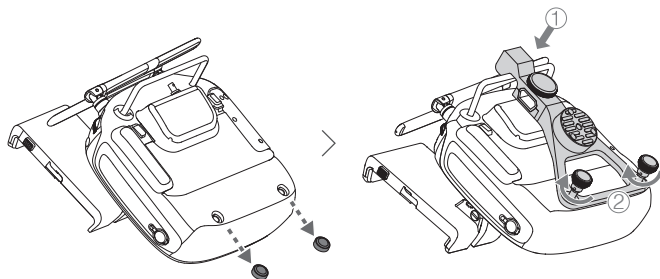
1. Foro di fissaggio per il monitor esterno da 1/4"
2. Manopola di regolazione della tensione
3. Foro di fissaggio per il treppiede da 1/4"
4. Viti di fissaggio per il dispositivo di controllo a distanza DJI



## Guida introduttiva

### Fissaggio del supporto per accessori del dispositivo di controllo a distanza DJI

1. Rimuovere i tappi in gomma sulla parte posteriore del dispositivo di controllo a distanza.
2. Posizionare il supporto per accessori del dispositivo di controllo a distanza DJI con l'estremità a U che si va ad agganciare al manubrio del dispositivo di controllo a distanza. Allineare i fori delle viti di fissaggio ai tappi della protezione in gomma.
3. Fissare il supporto per accessori del dispositivo di controllo a distanza DJI utilizzando le viti di fissaggio del dispositivo di controllo a distanza DJI fornite in dotazione.



- Si consiglia di non rimuovere il supporto per accessori del dispositivo di controllo a distanza DJI sulla parte posteriore del dispositivo di controllo a distanza. La frequente installazione e rimozione delle viti di fissaggio del dispositivo di controllo a distanza DJI ne riduce la durata.
- Le viti di fissaggio del dispositivo di controllo a distanza DJI devono essere serrate in caso di allentamento.
- Per ulteriori informazioni, fare riferimento al Manuale utente alla sezione Supporto della messa a fuoco del dispositivo di controllo a distanza DJI.

Il presente contenuto è soggetto a modifiche.

Scaricare l'ultima versione da  
<http://www.dji.com/product/focus>

Copyright © 2016 DJI Tutti i diritti riservati.

## Disclaimer en waarschuwing

Gefeliciteerd met de aankoop van je nieuwe DJI™-product. De informatie in dit document betreft je veiligheid en je wettelijke rechten en plichten. Lees dit hele document zorgvuldig door om ervoor te zorgen dat je de juiste configuratie toepast vóór het gebruik. Het niet lezen en opvolgen van de instructies en waarschuwingen in dit document kan leiden tot ernstig letsel bij jezelf of anderen, tot schade aan je DJI-product of schade aan andere objecten in de omgeving. Dit document en alle overige documentatie zijn onderhevig aan veranderingen naar goeddunken van DJI.

Door dit product te gebruiken, geef je aan dat je deze disclaimer en waarschuwing zorgvuldig hebt gelezen en dat je begrijpt en ermee akkoord gaat dat je je moet houden aan de hierin gestelde voorwaarden en bepalingen. Je gaat ermee akkoord dat je verantwoordelijk bent voor je eigen gedrag tijdens het gebruik van dit product, en voor de mogelijke gevolgen daarvan. Je gaat ermee akkoord om dit product uitsluitend voor gepaste doeleinden te gebruiken en in overeenstemming met alle toepasselijke wetten, regels en voorschriften, en alle voorwaarden, voorzorgsmaatregelen, gewoonten, beleidsregels en richtlijnen die DJI heeft opgesteld en beschikbaar heeft gesteld.

DJI aanvaardt geen aansprakelijkheid voor schade, letsel of enige wettelijke verantwoordelijkheid die direct of indirect voortvloeit uit het gebruik van dit product. De gebruiker neemt veilig en legaal gebruik in acht, inclusief, maar niet beperkt tot wat in dit document uiteen is gezet. Desalniettemin worden je wettelijke rechten conform de toepasselijke nationale wetgeving niet door deze disclaimer beperkt.

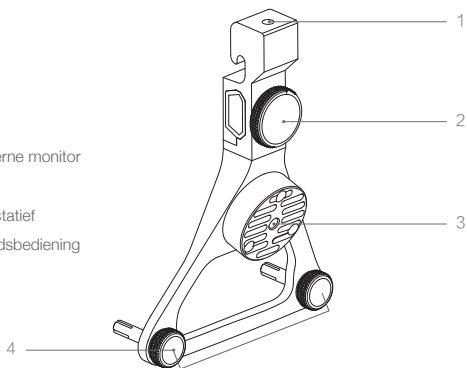
DJI is een handelsmerk van SZ DJI TECHNOLOGY CO., LTD. (afgekort als "DJI") en haar dochterondernemingen. Namen van producten, merken, enz. in dit document zijn handelsmerken of gedeponeerde handelsmerken van hun respectieve eigenaren. Het copyright voor dit product en dit document rust bij DJI met alle rechten voorbehouden. Geen enkel onderdeel van dit product of document mag worden gereproduceerd in welke vorm dan ook zonder voorafgaande schriftelijke toestemming van DJI.

NL

## Inleiding

Door de bevestiging van de accessoirebevestiging van de DJI afstandsbediening kunnen gebruikers andere onderdelen, bijv. statieven of scharnierarmen, indien nodig op de afstandsbediening bevestigen. Als onderdeel van de focusmontage van de DJI afstandsbediening en gecombineerd met de DJI Focus, kun je het luchtvaartuig bedienen terwijl je de focus, het diafragma en de zoom instelt.

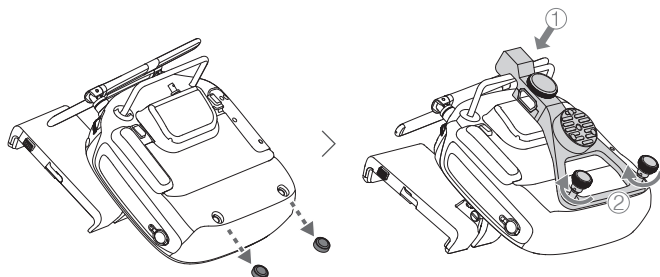
1. 1/4" 'montagegat voor externe monitor
2. Spanningsregelknop
3. 1/4" gaten voor montage statief
4. Montagebouten DJI afstandsbediening



## Aan de slag

### DJI accessoiremontage afstandsbediening

1. Verwijder de rubberen doppen van de achterzijde van de afstandsbediening.
2. Plaats de accessoiremontage van de DJI afstandsbediening zo, dat het U-vormige uiteinde om de greepstang van de afstandsbediening valt. Zorg ervoor dat de montageschroefgaten gelijk liggen met de gaten voor de rubberen doppen.
3. Bevestig de accessoiremontage van de DJI afstandsbediening met de meegeleverde montagebouten voor de DJI afstandsbediening.



- Het is raadzaam om de accessoiremontage van de DJI afstandsbediening op de achterzijde van de afstandsbediening te laten zitten. Door regelmatig aanbrengen en verwijderen van de montagebouten van de DJI afstandsbediening gaan ze minder lang mee.
- Montagebouten DJI afstandsbediening moeten omhooggetrokken worden nadat ze zijn losgedraaid.
- Raadpleeg voor meer informatie de gebruikershandleiding van de focusmontage van de DJI afstandsbediening.

Deze inhoud is aan verandering onderhevig.

Download de nieuwste versie op  
<http://www.dji.com/product/focus>

Copyright © 2016 DJI Alle rechten voorbehouden.

## Isenção de responsabilidade e aviso

Parabéns por ter adquirido o seu novo produto da DJI™. As informações contidas neste documento afetam a sua segurança e os seus direitos legais e responsabilidades. Leia este documento cuidadosamente para assegurar uma configuração correta antes da utilização. A não leitura e o incumprimento das instruções e avisos contidos neste documento podem resultar em lesões graves para si ou terceiros, em danos no produto da DJI ou em danos noutros objetos que se encontrem nas proximidades. Este e todos os outros documentos de garantia estão sujeitos a alteração ao critério exclusivo da DJI TECHNOLOGY CO., LTD.

A utilização deste produto significa que o utilizador leu cuidadosamente esta declaração de exoneração de responsabilidade e o aviso e que compreende e aceita cumprir os termos e condições aqui expostos. O utilizador concorda que é o único responsável pela sua conduta durante a utilização deste produto e pelas possíveis consequências daí resultantes. O utilizador compromete-se a utilizar este produto apenas para fins que sejam aceitáveis e estejam em conformidade com todas as leis, regras e regulamentações aplicáveis e ainda todos os termos, precauções, práticas, políticas e diretrizes que a DJI disponibilize e possa vir a disponibilizar.

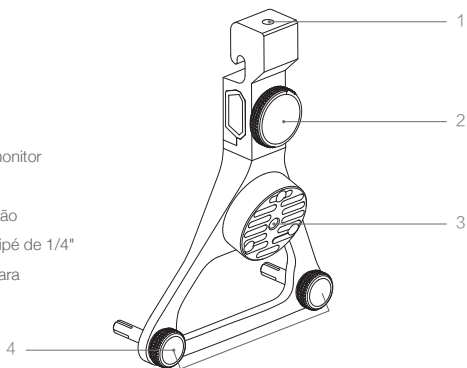
A DJI não assume qualquer responsabilidade pelos danos, ferimentos ou quaisquer responsabilidades legais decorrentes direta ou indiretamente da utilização deste produto. O utilizador deve observar as práticas seguras e legais, incluindo, entre outras, as apresentadas no presente documento. Não obstante o disposto acima, os seus direitos legais ao abrigo da legislação nacional aplicável não são afetados por esta isenção de responsabilidade.

DJI é uma marca comercial da SZ DJI TECHNOLOGY CO., LTD. (abreviada como "DJI") e suas empresas afiliadas. Todos os nomes de produtos, marcas, etc. incluídos no presente documento são marcas comerciais ou marcas comerciais registadas das respetivas empresas detentoras. Este produto e este documento estão protegidos por direitos de autor pela DJI, com todos os direitos reservados. Nenhuma parte deste produto ou documento deverá ser reproduzida, seja de que forma for, sem o consentimento ou autorização prévios, por escrito, da DJI.

## Introdução

Fixar o suporte de acessórios do telecomando DJI ao telecomando da aeronave permite aos utilizadores fixarem outras peças, por exemplo, tripés ou braços articulados, ao telecomando, quando necessário. Como parte do suporte do telecomando de focagem DJI, quando emparelhado com a focagem DJI, permite-lhe controlar a aeronave enquanto ajusta a focagem, a abertura e o zoom.

1. Orifício de montagem de monitor externo de 1/4"
2. Manipulo de ajuste da tensão
3. Orifício de montagem de tripé de 1/4"
4. Parafusos de montagem para telecomando DJI

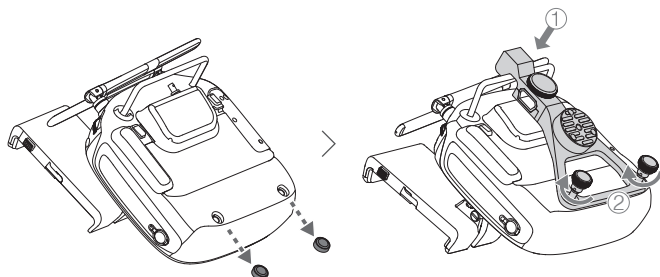




## Como começar

### Fixar o suporte de acessórios do telecomando DJI

1. Remova as tampas de borracha na parte de trás do telecomando.
2. Posicione a extremidade em gancho do suporte de acessórios do telecomando DJI na barra de suporte do telecomando. Alinhe os orifícios de montagem com os orifícios das tampas de borracha.
3. Fixe o suporte de acessórios do telecomando DJI com os parafusos de montagem para telecomando DJI incluídos.



- Recomendamos que deixe o suporte de acessórios do telecomando DJI na parte de trás do telecomando. A instalação e remoção frequentes dos parafusos de montagem para telecomando DJI irão reduzir a sua vida útil.
- Deve puxar os parafusos de montagem para telecomando DJI depois de os despertar.
- Para obter mais informações, consulte o manual do utilizador do suporte do telecomando de focagem DJI.

## Заявление об отказе от ответственности и предупреждение

Поздравляем с приобретением нового продукта DJI™. Информация, содержащаяся в этом документе, затрагивает вашу безопасность, законные права и обязанности. Внимательно ознакомьтесь с данным документом перед использованием продукта. Пренебрежение содержимым данного документа и несоблюдение мер безопасности может привести к серьезным травмам, повреждению продукта DJI и другого имущества. Компания DJI вправе вносить изменения в содержание данного и сопутствующих документов.

Используя данный продукт, вы подтверждаете, что внимательно ознакомились с заявлением об отказе от ответственности и предупреждением и соглашаетесь выполнять правила и условия настоящего документа. Вы несете полную ответственность за эксплуатацию данного продукта и за все возможные последствия от его использования. Вы соглашаетесь использовать данный продукт только в правомерных целях, способом, который не противоречит действующему законодательству, правилам и предписаниям, включая международные и государственные правила полетов, и всем условиям, мерам предосторожности, установкам, курсам и руководствам, которые были предоставлены и могут быть предоставлены в будущем компанией DJI.

DJI не несет ответственность за повреждения, травмы или любую юридическую ответственность, прямо или косвенно вызванную использованием данного продукта. На пользователя возлагается обязанность соблюдать правила техники безопасности и законы, включая, но не ограничиваясь изложенными в настоящем документе. Независимо от изложенного выше, данное заявление об отказе от ответственности не влияет на законные права клиента, гарантируемые национальным законодательством.

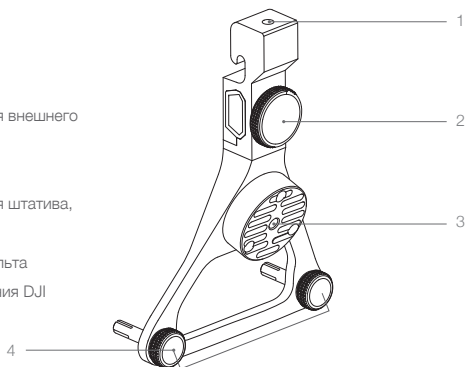
DJI является товарным знаком компании SZ DJI TECHNOLOGY CO., LTD. (сокращенно "DJI") и ее дочерних компаний. Названия продуктов, торговых марок и т.д., содержащиеся в данном документе, являются товарными знаками или зарегистрированными товарными знаками соответствующих владельцев компаний. Этот продукт и документ DJI охраняются авторским правом. Все права защищены. Никакая часть данного продукта или документа не может быть воспроизведена в любой форме без предварительного письменного согласия или разрешения DJI.

## Введение

RU

Держатель аксессуаров для пульта управления DJI позволяет при необходимости присоединять другие детали, например штативы или шарнирные рычаги, к пульта дрона. Данное изделие входит в состав держателя пульта DJI Focus и при подключении к DJI Focus дает возможность управлять дроном и регулировать фокус, диафрагму и зум.

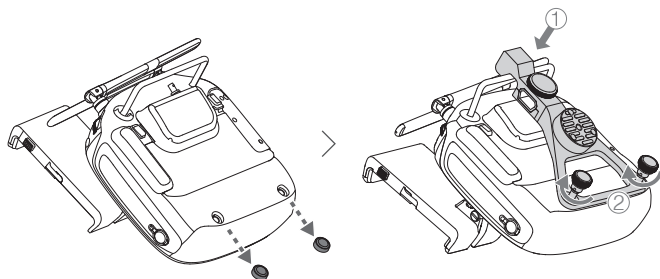
1. Крепежное отверстие для внешнего монитора, 1/4 дюйма
2. Регулятор натяжения
3. Крепежное отверстие для штатива, 1/4 дюйма
4. Крепежные винты для пульта дистанционного управления DJI



## Начало работы

### Установка держателя аксессуаров для пульта дистанционного управления DJI

1. Снимите резиновые колпачки на задней части пульта дистанционного управления.
2. Зафиксируйте U-образное крепление держателя аксессуаров вокруг ручки для переноса пульта. Совместите винтовые отверстия для крепления с отверстиями для резиновых колпачков.
3. Закрепите держатель аксессуаров с помощью крепежных винтов для пульта DJI, поставляемых в комплекте.



- Не рекомендуется снимать держатель аксессуаров с пульта дистанционного управления DJI. Частая установка и снятие крепежных винтов сократит срок их службы.
- При ослаблении крепежные винты необходимо затянуть.
- Более подробная информация о держателе пульта DJI Focus приведена в руководстве пользователя.

DJI Support

DJI 技术支持

DJI 技術支援

DJI サポート

DJI 고객지원

DJI Support

Asistencia técnica de DJI

Service client DJI

Assistenza DJI

DJI-ondersteuning

Suporte DJI

Техническая поддержка DJI

<http://www.dji.com/support>



If you have any questions about this document, please contact DJI by sending a message to **DocSupport@dji.com**.

如果您对说明书有任何疑问或建议，请通过以下电子邮箱联系我们：  
**DocSupport@dji.com**。

Printed in China.

中国印制